



SAMSUNG

Monitor Manual de utilizare

S24E500C S27E500C

Culoarea și aspectul pot fi diferite în funcție de produs, iar specificațiile se pot schimba fără notificare prealabilă, pentru a îmbunătăți performanța.

BN46-00474C-02

Cuprins

Înainte de a utiliza produsul

Copyright	4
Asigurarea spațiului de instalare	5
Precauțiuni privind depozitarea	5
Măsuri de siguranță	5
Simboluri	5
Curățarea	6
Electricitate și siguranță	6
Instalarea	7
Funcționare	9
Postura corespunzătoare pentru utilizarea produsului	12

Pregătiri

Verificarea componentelor	13
Componente	13
Piese	14
Panou de control	14
Ghidul tastelor directe	15
Ghidul tastelor funcționale	16
Partea din spate	18
Instalarea	19
Atașarea stativului	19
Demontarea stativului	20
Reglarea înclinării produsului	21
Sistemul de blocare antifurt	22

Montarea suportului de perete	23
Specificațiile kitului de montare pe perete (VESA)	24

Conectarea și utilizarea unui dispozitiv sursă

Înainte de conectare	25
Verificări înainte de conectare	25
Conectarea și utilizarea unui PC	25
Conectarea prin cablu D-SUB (tip analogic)	25
Conectarea utilizând un cablu HDMI	26
Conectarea prin cablu HDMI-DVI	26
Conectarea la căști	27
Conectarea alimentării	27
Instalarea driverului	28
Setarea rezoluției optime	28

Configurarea ecranului

SAMSUNG MAGIC Bright	29
Configurarea SAMSUNG MAGIC Bright	29
Brightness	31
Configurarea Brightness	31
Contrast	32
Configurarea Contrast	32

Sharpness	33
Configurarea Sharpness	33
Color	34
Configurarea Color	34
SAMSUNG MAGIC Upscale	35
Configurarea SAMSUNG MAGIC Upscale	35
HDMI Black Level	36
Configurarea setărilor HDMI Black Level	36
Eye Saver Mode	37
Configurarea Eye Saver Mode	37
Game Mode	38
Configurarea Game Mode	38
Response Time	39
Configurarea Response Time	39
Picture Size	40
Modificarea opțiunii Picture Size	40
Screen Adjustment	42
Configurarea H-Position & V-Position	42
Configurarea Coarse	43
Configurarea Fine	44

Utilizarea afișajului de pe ecran (OSD)

Transparency	45
Modificarea Transparency	45

Cuprins

Position	46
Configurarea Position	46
Language	47
Configurarea Language	47
Display Time	48
Configurarea Display Time	48

Configurare și resetare

Eco Saving Plus	49
Configurarea Eco Saving Plus	49
Off Timer	50
Configurarea Off Timer	50
Configurarea Turn Off After	51
PC/AV Mode	52
Configurarea PC/AV Mode	52
Source Detection	53
Configurarea Source Detection	53
Key Repeat Time	54
Configurarea Key Repeat Time	54
Power LED On	55
Configurarea Power LED On	55
Reset All	56
Reinițializarea setărilor (Reset All)	56

Meniul Informații și altele

Information	57
Afișarea Information	57
Configurarea Brightness, Contrast și Sharpness din ecranul inițial	58
Configurarea Volume în Ecranul inițial	59
Volume	59

Instalarea software-ului

Easy Setting Box	60
Instalarea software-ului	60
Eliminarea software-ului	60

Ghid de depanare

Cerințe înainte de a lua legătura cu Centrul Samsung de relații clienți	61
Testarea produsului	61
Verificarea rezoluției și a frecvenței	61
Verificați următoarele.	62
Q & A	65

Specificații

Specificații generale	67
Sistemul de economisire a energiei	69
Tabelul de moduri de semnale standard	70

Anexă

Responsabilitate pentru service contra cost (Costuri clienți)	72
Produsul nu prezintă defecțiuni	72
Deteriorarea produsului din vina clientului	72
Altele	72
Casarea corectă	73
Cum se elimină corect acest produs (Deșeuri de echipamente electrice și electronice)	73
Terminologie	74

Capitolul 01

Înainte de a utiliza produsul

Copyright

În scopul îmbunătățirii calității, conținutul acestui manual se poate modifica fără notificare.

© 2015 Samsung Electronics

Samsung Electronics deține drepturile de autor asupra acestui manual.

Este interzisă utilizarea sau copierea acestui manual, parțială sau integrală, fără autorizarea Samsung Electronics.

Microsoft, Windows sunt mărci comerciale înregistrate ale Microsoft Corporation.

VESA, DPM și DDC sunt mărci comerciale înregistrate ale Video Electronics Standards Association.

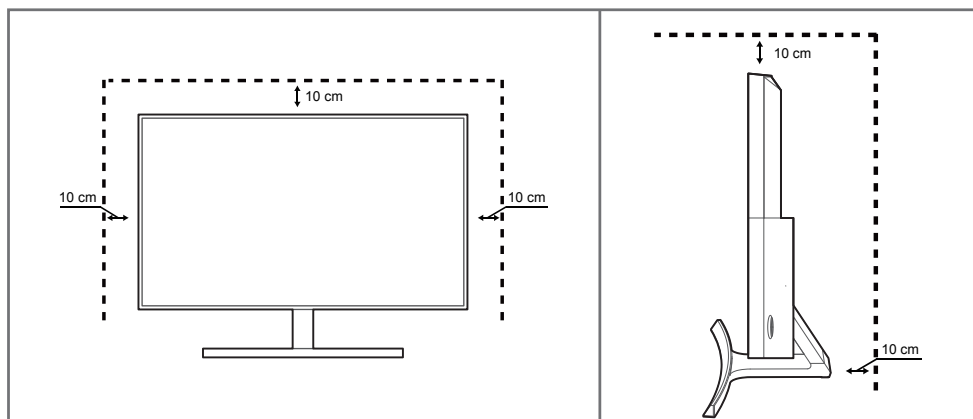
Dreptul de proprietate asupra celorlalte mărci comerciale aparține respectivilor proprietari.

- Poate fi percepută o taxă de administrare în cazul în care.
 - (a) primiți o vizită de la un inginer la solicitarea dvs. și produsul nu prezintă nicio defecțiune sau. (de exemplu, în situațiile în care nu ați citit acest manual de utilizare).
 - (b) duceți unitatea la un centru de reparații și produsul nu prezintă nicio defecțiune. (de exemplu, în situațiile în care nu ați citit acest manual de utilizare).
- Suma acestei taxe de administrare vă va fi comunicată înaintea efectuării oricărei lucrări sau vizite.

Asigurarea spațiului de instalare

Lăsați spațiu pentru ventilare în jurul produsului. O creștere a temperaturii interne poate cauza un incendiu și provoca deteriorarea produsului. La instalarea produsului, asigurați-vă că lăsați cel puțin spațiul liber indicat mai jos.

— Aspectul exterior poate fi diferit în funcție de produs.



Precauțiuni privind depozitarea

Pe modelele cu lustru accentuat pot apărea pete albe dacă se utilizează în apropiere un umidificator cu ultrasunete.

— Contactați cel mai apropiat centru Samsung de relații cu clienții dacă doriți să curățați interiorul produsului (serviciul se efectuează contra cost).

Măsuri de siguranță

Atenție

PERICOL DE ELECTROCUTARE NU DESCHIDEȚI

Atenție : PENTRU A REDUCE PERICOLUL DE ELECTROCUTARE, NU DEMONTAȚI CAPACUL. (SAU PARTEA DIN SPATE)

ÎN INTERIOR NU EXISTĂ COMPONENTE CARE POT FI REPARATE DE CĂTRE UTILIZATOR.

REPARAȚIILE TREBUIE EFECTUATE NUMAI DE CĂTRE PERSONAL CALIFICAT.



Acest simbol indică prezența la interior a tensiunii înalte.

Atingerea sub orice formă a oricăror componente interne ale acestui produs este periculoasă.



Acest simbol vă avertizează asupra faptului că acest produs este însoțit de documentație importantă privind funcționarea și întreținerea.

Simboluri

Avertisment

Nerespectarea instrucțiunilor poate duce la rănirea gravă sau mortală.

Atenție

Nerespectarea instrucțiunilor poate duce la rănire sau pagube materiale.



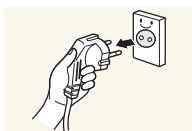
Activitățile marcate cu acest simbol sunt interzise.



Instrucțiunile marcate cu acest simbol trebuie urmate.

Curățarea

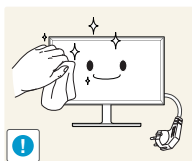
- Aveți grijă în timpul curățării întrucât ecranul și părțile exterioare ale LCD-urilor cu tehnologie avansată sunt ușor de zgâriat.
- Pentru curățare, urmați pașii de mai jos.
- Imaginile următoare sunt doar pentru referință. Situațiile ce pot apărea în viața de zi cu zi pot fi diferite de cele ilustrate în imagini.



1 Opriți produsul și computerul.

2 Deconectați cordonul de alimentare de la produs.

- Țineți cordonul de alimentare de ștecăr și nu atingeți cablul cu mâinile ude. În caz contrar, se poate produce electrocutarea.



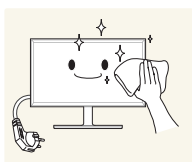
3 Ștergeți monitorul cu o cârpă curată, moale și uscată.



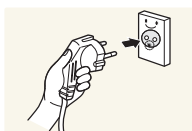
- Nu curățați monitorul utilizând agent de curățare care conține alcool, solvenți sau surfactanți.



- Nu pulverizați apă sau detergent direct pe produs.



4 Udați cu apă o cârpă moale și uscată și stoarceți bine, apoi curățați exteriorul produsului.



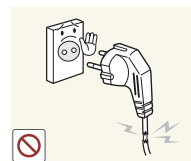
5 Conectați cordonul de alimentare la produs după ce ați terminat curățarea.

6 Porniți produsul și computerul.

Electricitate și siguranță

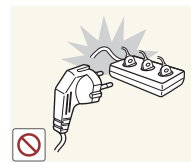
- Imaginile următoare sunt doar pentru referință. Situațiile ce pot apărea în viața de zi cu zi pot fi diferite de cele ilustrate în imagini.

Avertisment



Nu utilizați un cordon de alimentare sau un ștecăr defect, sau o priză de curent electric montată necorespunzător.

- Poate duce la electrocutare sau incendiu.

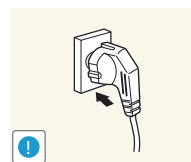


Nu utilizați mai multe produse în aceeași priză de curent electric.

- Prizele de curent electric supraîncălzite pot provoca incendii.

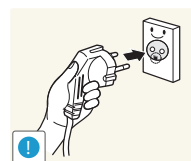


Nu atingeți ștecărul cu mâinile ude. În caz contrar, se poate produce electrocutarea.



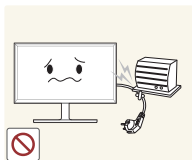
Introduceți ștecărul complet, astfel încât să nu atârne liber.

- O conectare nesigură poate provoca un incendiu.



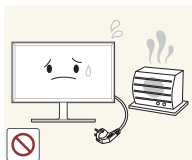
Conectați ștecărul la o priză cu de curent electric cu împământare (numai dispozitive izolate de tip 1).

- Se poate produce electrocutarea sau rănirea.



Nu îndoiți și nu trageți cu forță cordonul de alimentare. Nu lăsați cordonul de alimentare sub un obiect greu.

- Un cordon de alimentare deteriorat poate provoca electrocutarea sau un incendiu.



Nu instalați produsul și nu așezați cordonul de alimentare lângă surse de căldură.

- Se poate produce electrocutarea sau un incendiu.



Curățați complet de praf conectorii ștecărilor și priza utilizând o cârpă uscată.

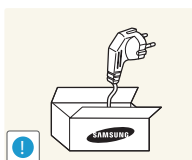
- Poate apărea un incendiu.

Atenție



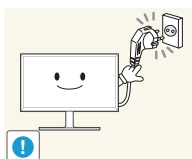
Nu scoateți din priză cordonul de alimentare în timpul funcționării produsului.

- Produsul poate fi avariat de un șoc electric.



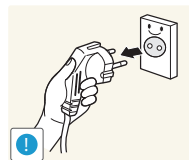
Utilizați numai cordonul de alimentare furnizat de Samsung. Nu utilizați cordonul de alimentare la alte produse.

- Se poate produce electrocutarea sau un incendiu.



Utilizați o priză de curent electric la care cordonul de alimentare se poate conecta fără a fi obstrucționat.

- Dacă apare o problemă la monitor, cordonul de alimentare trebuie deconectat de la priză pentru a întrerupe alimentarea cu energie electrică.



Țineți de ștecăr atunci când deconectați cordonul de alimentare de la priza de curent electric.

- Poate duce la electrocutare sau incendiu.

Instalarea

Avertisment



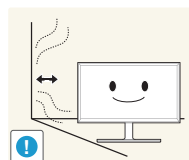
Nu așezați pe produs lumânări, produse contra insectelor sau țigări. Nu instalați produsul lângă surse de căldură.

- Poate apărea un incendiu.



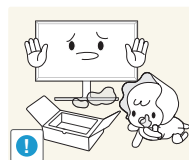
Nu instalați produsul în spații slab aerisite, cum ar fi o bibliotecă sau un dulap.

- O temperatură interioară crescută poate provoca un incendiu.



Instalați produsul la minim 10 cm distanță de perete, pentru a permite aerisirea.

- O temperatură interioară crescută poate provoca un incendiu.



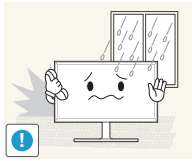
Nu lăsați ambalajul de plastic la îndemâna copiilor.

- Pericol de sufocare pentru copii!



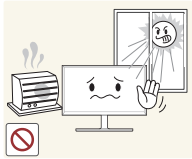
Nu instalați produsul pe o suprafață instabilă sau care vibrează (raft instabil, suprafață cu denivelări etc.)

- Produsul poate cădea și se poate defecta și/sau poate provoca vătămarea.
- Utilizarea produsului într-un spațiu cu vibrații excesive poate avaria produsul și poate provoca incendii.



Nu instalați produsul într-un vehicul sau un spațiu expus prafului, umezelii (stropi de apă, etc.), substanțelor uleioase sau fumului.

- Se poate produce electrocutarea sau un incendiu.



Nu expuneți produsul la lumina directă a soarelui, căldurii sau unui obiect fierbinte, cum ar fi un calorifer.

- Durata de viață a produsului se poate reduce sau poate izbucni un incendiu.



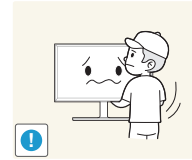
Nu instalați produsul la îndemâna copiilor mici.

- Produsul poate cădea și poate vătăma copiii.



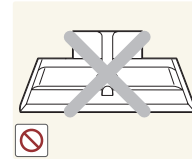
Uleiul comestibil (cum ar fi uleiul de soia) poate deteriora sau deforma produsul. Evitați poluarea cu ulei a produsului. Și nu instalați și nu utilizați produsul în bucătărie sau în apropierea aragazului.

Atenție



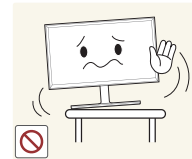
Nu scăpați produsul în timpul deplasării.

- Poate duce la defectarea produsului sau rănirea persoanelor.



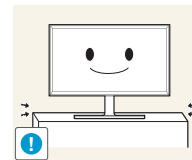
Nu așezați produsul pe partea frontală.

- Se poate deteriora ecranul.



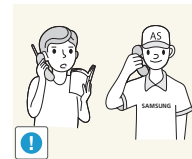
La instalarea produsului într-o incintă sau pe un raft, verificați ca marginea inferioară a părții frontale a produsului să nu iasă în afară.

- Produsul poate cădea și se poate defecta și/sau poate provoca vătămarea.
- Instalați produsul numai în incinte sau rafturi care au dimensiunea corespunzătoare.



Așezați cu grijă produsul.

- Poate duce la defectarea produsului sau rănirea persoanelor.



Instalarea produsului într-un loc neobișnuit (un spațiu expus particulelor fine de praf, substanțelor chimice, temperaturilor extreme sau umezelii ori un loc în care produsul trebuie să funcționeze continuu o perioadă lungă de timp) poate afecta grav performanțele acestuia.

- Dacă doriți să instalați monitorul în astfel de locuri, luați legătura cu Centrul Samsung de servicii clienți.

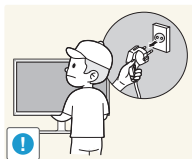
Funcționare

Avertisment



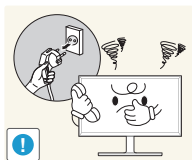
În interiorul produsului există tensiune înaltă. Nu dezamblați, nu reparați și nu modificați niciodată produsul.

- Se poate produce electrocutarea sau un incendiu.
- Pentru reparații, luați legătura cu Centrul Samsung de servicii clienți.



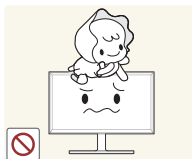
Pentru a muta produsul, trebuie să decuplați mai întâi toate cablurile conectate la acesta, inclusiv cablul de alimentare.

- Un cordon de alimentare deteriorat poate provoca electrocutarea sau un incendiu.



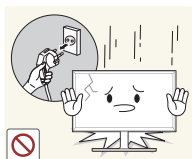
Dacă produsul emite zgomote anormale, miros de ars sau fum, deconectați imediat cordonul de alimentare și luați legătura cu Centrul Samsung de relații clienți.

- Poate duce la electrocutare sau incendiu.



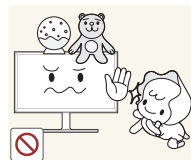
Nu lăsați copiii să se susțină de produs sau să se cațere pe acesta.

- Copiii se pot răni sau vătăma grav.



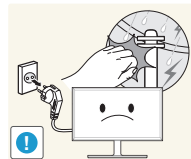
Dacă produsul este scăpat pe jos sau dacă i se deteriorează carcasa exterioară, opriți alimentarea și deconectați cablul de alimentare. Luați, apoi, legătura cu Centrul Samsung de relații clienți.

- Utilizarea continuă poate duce la incendiu sau electrocutare.



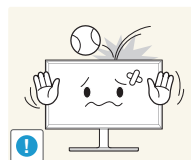
Nu lăsați obiecte grele sau articole dorite de copii, cum ar fi jucării sau dulciuri, pe partea de sus a produsului.

- Produsul sau obiectele grele pot cădea atunci când copiii încearcă să ajungă la jucării sau dulciuri și pot fi răniți grav.



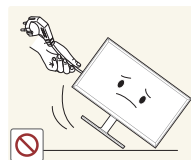
În timpul unei furtuni sau descărcări electrice, opriți produsul și decuplați cordonul de alimentare.

- Se poate produce electrocutarea sau un incendiu.



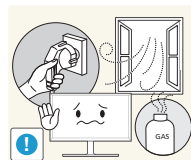
Nu scăpați obiecte pe produs și nu loviți produsul.

- Se poate produce electrocutarea sau un incendiu.



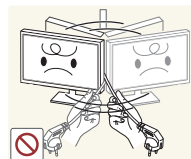
Nu mutați produsul trăgând de cordonul de alimentare sau de oricare alt cablu.

- Un cablu deteriorat poate produce defectarea produsului, electrocutarea sau incendiu.



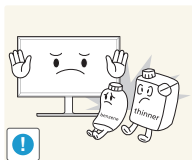
Dacă se descoperă o scurgere de gaze, nu atingeți produsul sau ștecărul. De asemenea, aerisiți imediat încăperea.

- Scântelele pot provoca o explozie sau un incendiu.



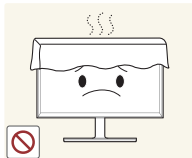
Nu ridicați și nu mutați produsul trăgând de cordonul de alimentare sau de oricare alt cablu.

- Un cablu deteriorat poate produce defectarea produsului, electrocutarea sau incendiu.



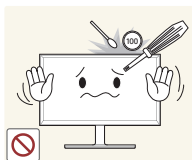
Nu utilizați asupra și nu păstrați alături de produs substanțe inflamabile sau spray-uri inflamabile.

- Poate apărea electrocutarea sau incendiul.



Verificați ca fantele de aerisire să nu fie obturate de fețe de mese sau draperii.

- O temperatură interioară crescută poate provoca un incendiu.



Nu introduceți obiecte metalice (tije, monede, cleme de păr, etc.) sau obiecte ușor inflamabile (hârtie, chibrituri etc.) în orificiile de ventilație sau în porturile produsului.

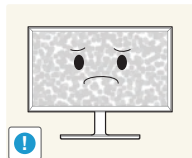
- Asigurați-vă că ați oprit produsul și ați deconectat cordonul de alimentare dacă în produs au pătruns apă sau alte substanțe străine. Luați, apoi, legătura cu Centrul Samsung de relații clienți.
- Se pot produce defectarea, electrocutarea sau incendiul.



Nu așezați deasupra produsului obiecte care conțin lichide (vaze, oale, sticle, etc.) sau obiecte metalice.

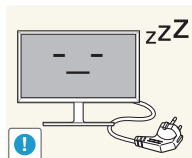
- Asigurați-vă că ați oprit produsul și ați deconectat cordonul de alimentare dacă în produs au pătruns apă sau alte substanțe străine. Luați, apoi, legătura cu Centrul Samsung de relații clienți.
- Se pot produce defectarea, electrocutarea sau incendiul.

Atenție



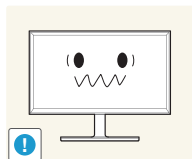
Lăsarea ecranului fixat pe o imagine staționară de-a lungul unei perioade mari de timp poate genera efectul de burn-in sau pixeli defecti.

- Dacă nu veți utiliza produsul o perioadă mai lungă de timp, activați modul de economisire a energiei sau un economizor animat de ecran.



Scoateți din priză cordonul de alimentare dacă nu veți utiliza produsul o perioadă mai lungă de timp (concediu, etc.).

- Acumularea de praf combinată cu căldura poate provoca un incendiu, electrocutarea sau scurgeri de electricitate.



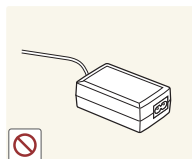
Utilizați produsul la rezoluția și frecvența recomandate.

- Vă puteți deteriora vederea.



Nu așezați împreună adaptoarele.

- În caz contrar, poate apărea un incendiu.



Scoateți adaptorul din pungă de plastic înainte de a-l utiliza.

- În caz contrar, poate apărea un incendiu.



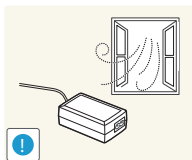
Nu lăsați să pătrundă apă în cutia de alimentare și nu lăsați să se ude dispozitivul.

- Poate duce la electrocutare sau incendiu.
- Evitați utilizarea produsului în spații exterioare, unde poate fi expus la ploaie sau zăpadă.
- Aveți grijă să nu se ude adaptorul de alimentare atunci când spălați podeaua.

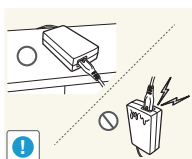


Nu așezați adaptorul de alimentare lângă sisteme de încălzire.

- În caz contrar, poate apărea un incendiu.



Păstrați adaptorul de alimentare într-un spațiu bine ventilat.



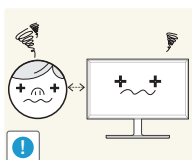
Dacă așezați adaptorul de alimentare c.a./c.c. astfel încât cablul de intrare este suspendat cu fața în sus, apa sau alte substanțe străine pot pătrunde în adaptor și pot determina funcționarea necorespunzătoare a acestuia.

Asigurați-vă că adaptorul de alimentare c.a./c.c. este așezat orizontal pe o masă sau pe podea.



Nu țineți produsul întors pe dos și nu-l transportați ținând de suport.

- Produsul poate cădea și se poate defecta sau poate provoca rănire.

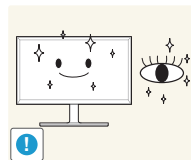


Vederea vi se poate deteriora dacă priviți la ecran de la o distanță prea mică un timp îndelungat.



Nu utilizați umidificatoare sau calorifere în apropierea produsului.

- Se poate produce electrocutarea sau un incendiu.

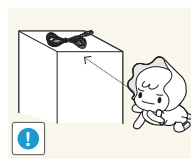


Odihniți-vă ochii mai mult de 5 minute la fiecare oră de utilizare a produsului.

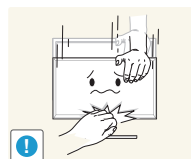
- Va scădea oboseala ochilor.



Nu atingeți ecranul atunci când produsul este pornit de multă vreme, deoarece acesta poate fi fierbinte.

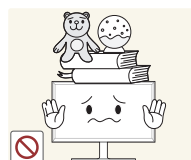


Nu depozitați accesoriile de mici dimensiuni la îndemâna copiilor.



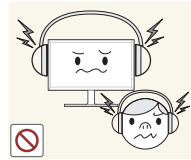
Fiți atent(ă) atunci când reglați unghiul produsului sau înălțimea suportului.

- Vă puteți bloca și răni mâna sau degetele.
- Înclinarea excesivă a produsului poate duce la căderea produsului și la rănire.



Nu așezați obiecte grele pe produs.

- Poate duce la defectarea produsului sau rănirea persoanelor.



Dacă folosiți căști, nu dați volumul la maxim.

- Sunetele puternice pot deteriora auzul.

Postura corespunzătoare pentru utilizarea produsului



Utilizați produsul în postura corespunzătoare, după cum urmează:

- Îndreptați-vă spatele.
- Lăsați o distanță de 45 până la 50 de cm între ochi și ecran și priviți ușor în jos la ecran. Ochii trebuie să se afle direct în fața ecranului.
- Reglați unghiul astfel încât lumina să nu se reflecte în ecran.
- Țineți antebrațele perpendiculare pe brațe și la același nivel cu spatele mâinilor.
- Țineți coatele aproximativ în unghi drept.
- Reglați înălțimea produsului astfel încât să puteți țineți genunchii la 90 de grade sau mai mult, călcăiele lipite de podea și brațele sub nivelul inimii.

Capitolul 02

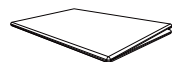
Pregătiri

- În cazul în care lipsesc componente, contactați furnizorul de la care ați achiziționat produsul.
- Aspectul componentelor poate diferi de imaginile prezentate.
- Este posibil ca rezoluția optimă să nu fie disponibilă dacă utilizați un cablu HDMI sau HDMI-DVI fără viteză mare.

Verificarea componentelor

Componente

— Componentele pot diferi în locații diferite.



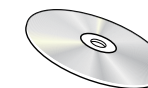
Ghid de configurare rapidă



Certificat de garanție
(Nu este disponibil în unele țări)



Ghid de reglementare



Manual de utilizare (opțiune)



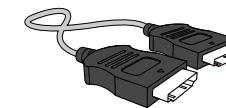
Cablu de alimentare ([Pag.27](#))



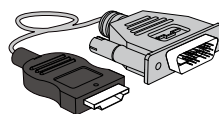
Adaptor de alimentare (detașabil)
([Pag.27](#))



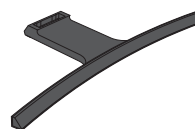
Cablu D-SUB (opțiune) ([Pag.25](#))



Cablu HDMI (opțiune) ([Pag.26](#))



Cablu HDMI-DVI (opțiune) ([Pag.26](#))



Baza suportului

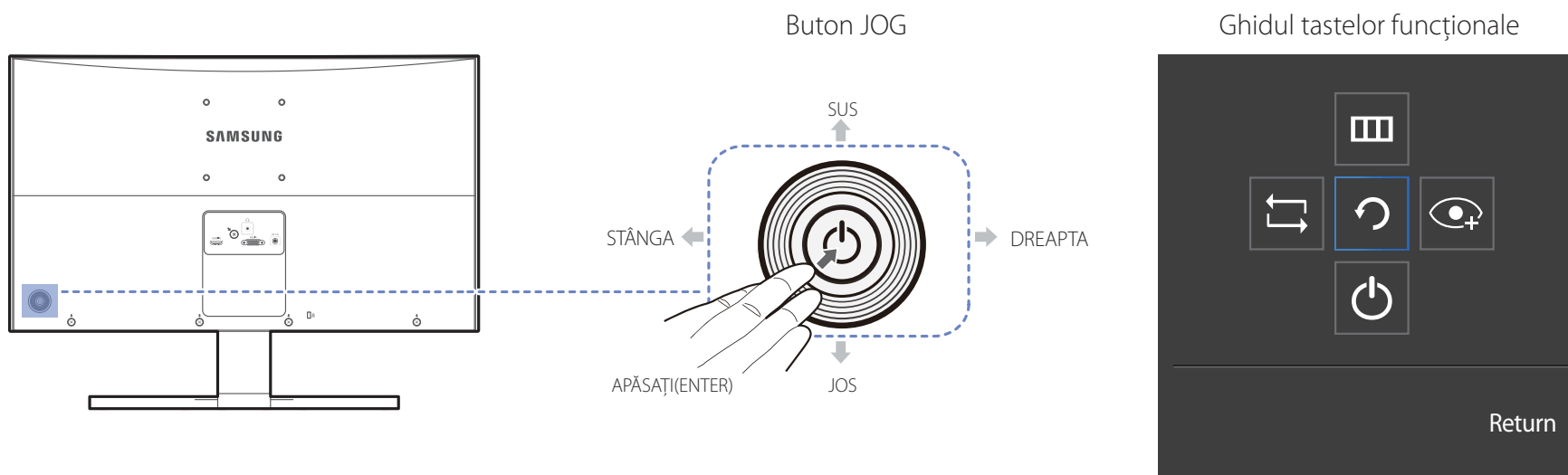


Gâtul suportului

Piese

Panou de control

— Culoarele și formele pieselor pot diferi de cele afișate. Specificațiile pot fi modificate fără înștiințare, în scopul îmbunătățirii calității.



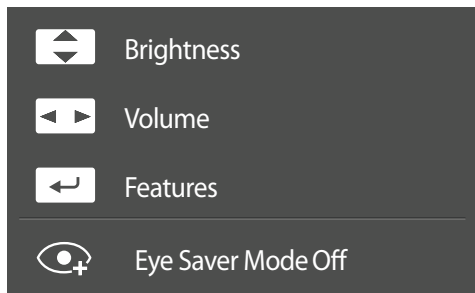
Pictograme

Descriere

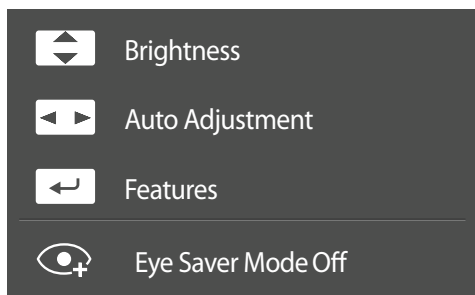
Buton JOG	Buton multidirecțional care ajută la navigare. — Butonul JOG este situat în partea din spate stânga pe produs. Butonul poate fi utilizat pentru a trece în sus, în jos, în stânga, în dreapta sau ca Enter.
Ghidul tastelor funcționale	Apăsați butonul JOG când este pornit ecranul. Va apărea Ghidul tastelor funcționale. Pentru a accesa meniul de pe ecran când este afișat ghidul, apăsați din nou butonul de direcție corespunzător. — Ghidul tastelor funcționale poate varia, în funcție de modelul produsului și de funcție. Consultați produsul.

Ghidul tastelor directe

Modul **HDMI**



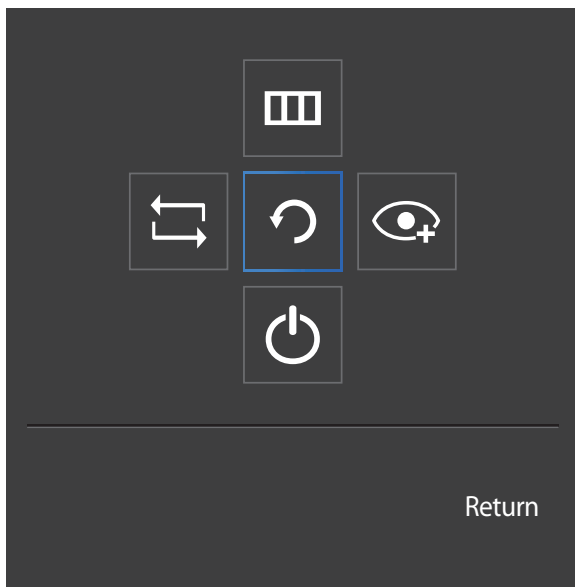
Modul **Analog**



- Ecranul butonului pentru comandă rapidă (meniul OSD) prezentat mai jos este afișat doar când monitorul este pornit, rezoluția computerului este modificată sau sursa de intrare este schimbată.
- Opțiune mod **HDMI**
 - SUS/JOS: Reglarea setării **Brightness, Contrast, Sharpness**.
 - STÂNGA/DREAPTA: Reglarea setării **Volume, Mute**.
 - APĂSAȚI(ENTER): Afișează Ghidul tastelor funcționale.
- Opțiune mod **Analog**
 - SUS/JOS: Reglarea setării **Brightness, Contrast, Sharpness**.
 - STÂNGA/DREAPTA: Reglați automat setările ecranului.
 - Modificarea rezoluției în Proprietăți afișare va activa funcția **Auto Adjustment**.
 - Această funcție este disponibilă doar în modul **Analog**.
 - APĂSAȚI(ENTER): Afișează Ghidul tastelor funcționale.

Ghidul tastelor funcționale

— Pentru a intra în meniul principal sau pentru a utiliza alte elemente, apăsați butonul JOG pentru afișarea Ghidului tastelor funcționale. Puteți ieși apăsând din nou butonul JOG.











SUS/JOS/STÂNGA/DREAPTA: Treceți la elementul dorit. Descrierea pentru fiecare element va apărea când se schimbă focalizarea.

APĂSAȚI(ENTER): Va fi deschis elementul selectat.

Pictograme

Descriere

	Selectați  pentru schimbarea semnalului de intrare prin apăsarea butonului JOG pe ecranul Ghidului tastelor funcționale. Dacă semnalul de intrare s-a schimbat, în partea stângă de sus a ecranului va apărea un mesaj.
	Selectează  prin deplasarea cu ajutorul butonului JOG pe ecranul ghidului tastelor funcționale. Apare OSD-ul (afișajul de pe ecran) caracteristicii monitorului. Blocarea meniului OSD: Păstrați setările curente sau blocați comenzile OSD pentru a împiedica modificările accidentale ale setărilor. Activare/Dezactivare: Pentru a bloca/debloca comanda OSD, apăsați butonul STÂNGA timp de 10 secunde când este afișat meniul principal. — În cazul în care comanda OSD este blocată, pot fi reglate setările Brightness și Contrast . Funcția Eye Saver Mode este disponibilă. System → Funcția Power LED On este disponibilă. Se pot vizualiza Information .
	Selectează  prin deplasarea cu ajutorul butonului JOG pe ecranul ghidului tastelor funcționale. Apăsați pentru a activa sau dezactiva Eye Saver Mode . Elementele de mai jos nu sunt disponibile dacă funcția Eye Saver Mode este disponibilă. Picture → Game Mode , SAMSUNG MAGICBright , Brightness , Color System → Eco Saving Plus
	Selectează  pentru oprirea monitorului prin deplasarea butonului JOG pe ecranul ghidului tastelor funcționale.

— Datorită variației modelelor, opțiunile ghidului tastelor funcționale pot fi diferite. Rulați funcția corespunzătoare pe baza pictogramei și descrierii efective.

— Când monitorul nu afișează nimic (adică este în modul Consum economic sau în modul Fără semnal), pot fi utilizate 2 taste directe pentru controlul sursei și al alimentării, conform instrucțiunilor de mai jos.

Buton JOG	Mod Consum economic/Fără semnal
------------------	--

SUS	Schimbare sursă
Jos	
APĂSAȚI(ENTER) timp de 2 secunde	Oprire

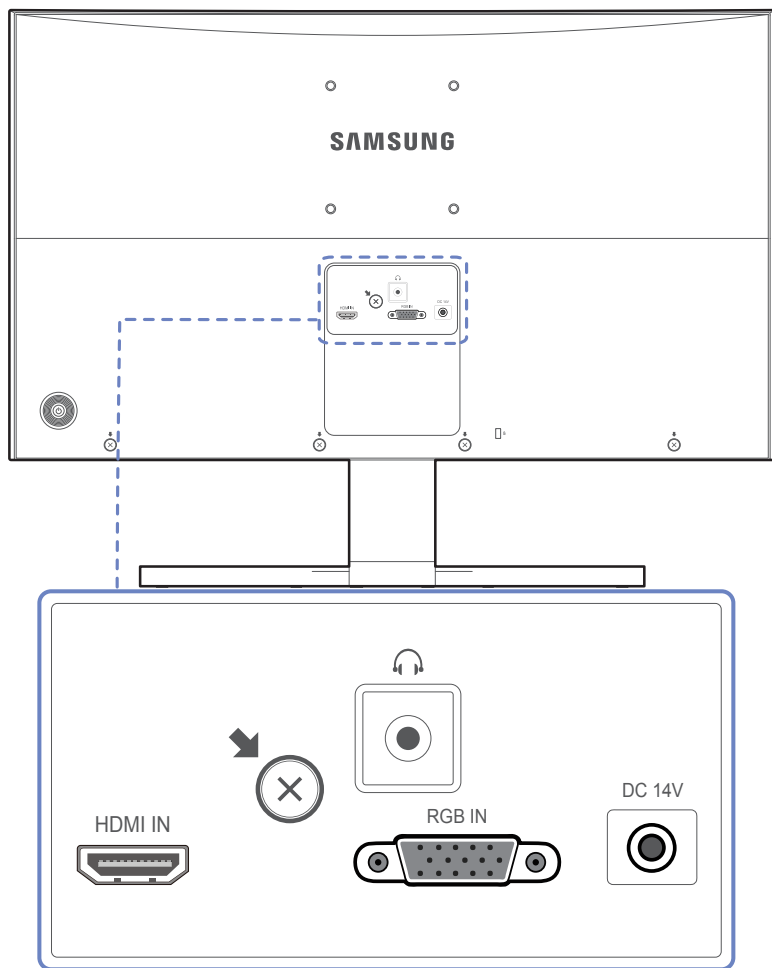
— Când monitorul afișează meniul principal, butonul JOG poate fi folosit ca mai jos.

Buton JOG	Acțiune
------------------	----------------

SUS/JOS	Schimbați opțiunea
STÂNGA	leșiți din meniul principal. Închideți sublista fără a salva valoarea. Valoarea scade în glisor.
DREAPTA	Treceți la următoarea adâncime. Valoarea crește în glisor.
APĂSAȚI(ENTER)	Treceți la următoarea adâncime. Salvați valoarea și închideți sublista.

Partea din spate

— Culoarea și formele pieselor pot diferi de cele afișate. Specificațiile pot fi modificate fără înștiințare, în scopul îmbunătățirii calității.



Port

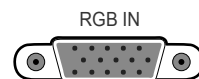
Descriere



Realizează conectarea la un dispozitiv sursă printr-un cablu HDMI sau printr-un cablu HDMI-DVI.



Se face conectarea la un dispozitiv cu ieșire audio cum ar fi căștile.



Se face conectarea la un PC utilizând un cablu D-SUB.

DC 14V



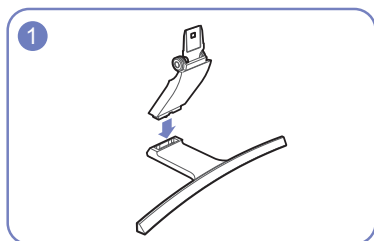
Se conectează la adaptorul de alimentare.

Instalarea

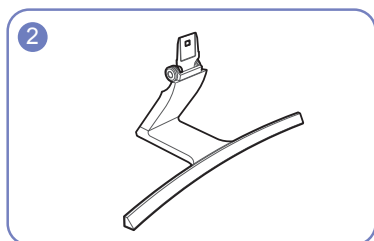
Atașarea stativului

Înainte de asamblarea produsului, așezați produsul jos, pe o suprafață plană și stabilă, astfel încât ecranul să fie cu fața în jos.

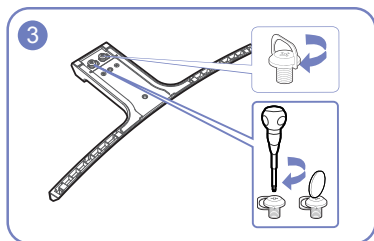
Avertisment: Produsul este îndoit. Aplicarea presiunii pe produs când acesta este așezat pe o suprafață plană poate deteriora produsul. Când produsul este așezat pe o suprafață, cu fața în sus sau în jos, nu aplicați presiune asupra sa.



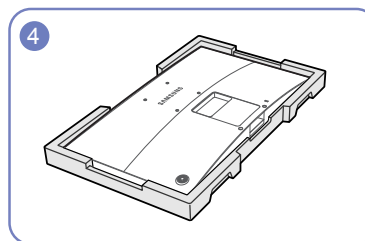
Introduceți conectorul stativului în stativ, în direcția indicată în figură.



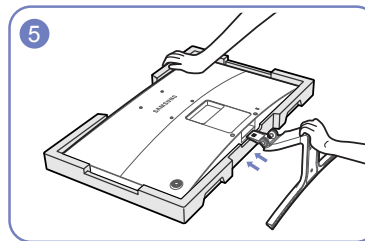
Verificați conectarea corectă a conectorului stativului.



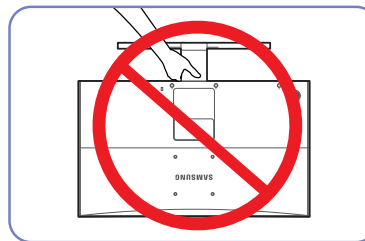
Răsuciți șurubul de conectare din partea inferioară a stativului până la capăt, astfel încât să fie fixat complet.



Puneți polistirenul de protecție inclus în pachet pe podea și așezați produsul cu fața în jos pe polistiren, după cum este ilustrat în imagine. Dacă polistirenul nu este disponibil, utilizați o pătură groasă.



Țineți cu mâinile corpul principal al produsului, așa cum se arată în figură. Împingeți stativul asamblat în corpul principal în direcția săgeții, după cum este indicat în figură.



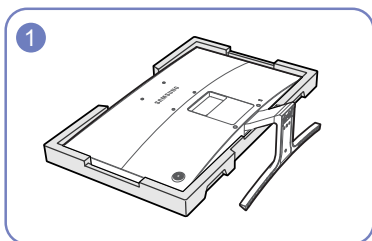
- Atenție

Nu țineți produsul doar de stativ, în poziție răsturnată.

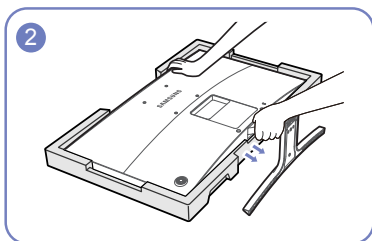
Demontarea stativului

— Înainte de asamblarea produsului, așezați produsul jos, pe o suprafață plană și stabilă, astfel încât ecranul să fie cu fața în jos.

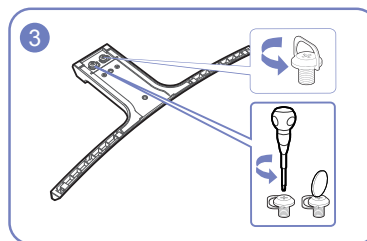
Avertisment: Produsul este îndoit. Aplicarea presiunii pe produs când acesta este așezat pe o suprafață plană poate deteriora produsul. Când produsul este așezat pe o suprafață, cu fața în sus sau în jos, nu aplicați presiune asupra sa.



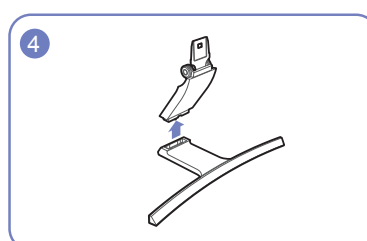
Puneți polistirenul de protecție inclus în pachet pe podea și așezați produsul cu fața în jos pe polistiren, după cum este ilustrat în imagine. Dacă polistirenul nu este disponibil, utilizați o pătură groasă.



Ținând de partea de sus a monitorului cu o mână, trageți conectorul stativului cu cealaltă mână în direcția indicată de săgeată pentru a detașa stativul.



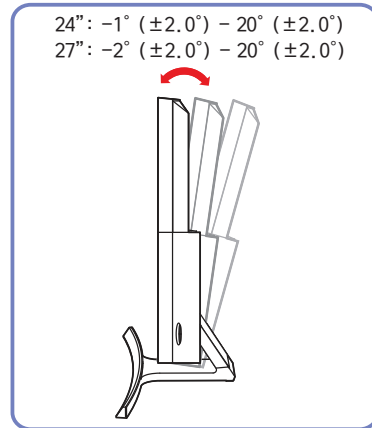
Răsuciți șurubul de conectare din partea inferioară a stativului pentru a-l detașa.



Scoateți conectorul stativului din stativ trăgându-l în direcția săgeții, ca în figură.

Reglarea înclinării produsului

— Culoarele și formele pieselor pot diferi de cele afișate. Specificațiile pot fi modificate fără înștiințare, în scopul îmbunătățirii calității.

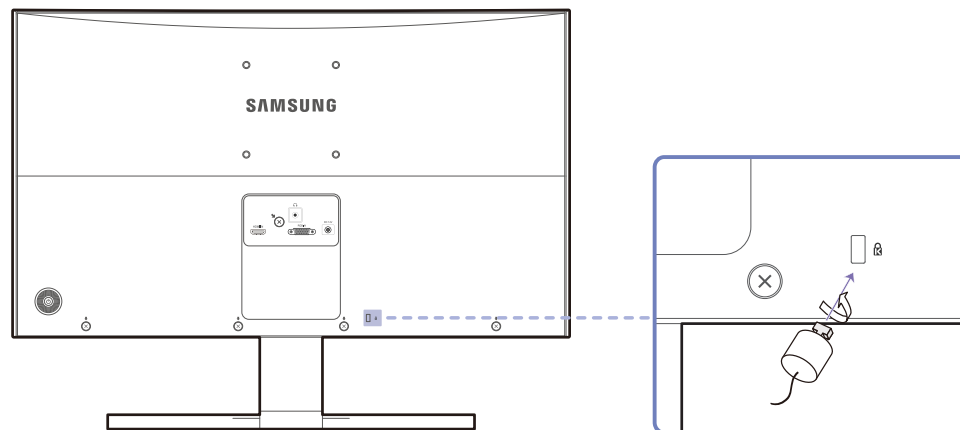


- Puteți regla înclinarea produsului.
- Țineți produsul din partea de jos și reglați cu grijă înclinarea.

Sistemul de blocare antifurt

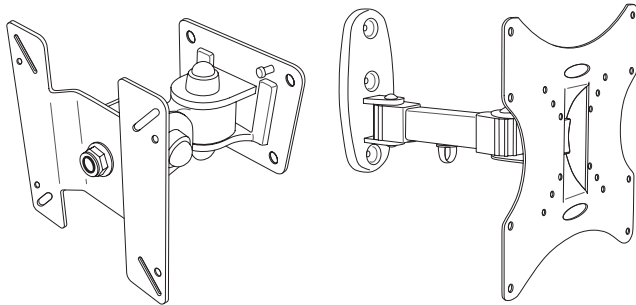
- Un sistem de blocare antifurt vă permite să utilizați produsul în siguranță chiar și când vă aflați în spații publice.
- Forma și metoda de blocare a dispozitivului de blocare depind de producător. Pentru detalii, consultați ghidul utilizatorului, furnizat împreună cu dispozitivul de blocare antifurt.

Pentru a bloca un dispozitiv de blocare antifurt:



- 1 Fixați cablul dispozitivului de blocare antifurt pe un obiect greu, cum ar fi un birou.
- 2 Treceți un capăt al cablului prin bucla de la celălalt capăt.
- 3 Introduceți dispozitivul de blocare în slotul de blocare antifurt din partea posterioară a produsului.
- 4 Blocați dispozitivul de blocare.
 - Un dispozitiv de blocare antifurt poate fi achiziționat separat.
 - Pentru detalii, consultați ghidul utilizatorului, furnizat împreună cu dispozitivul de blocare antifurt.
 - Dispozitive de blocare antifurt pot fi achiziționate din magazine de electronice sau online.

Montarea suportului de perete



Instalarea kitului de montare pe perete

Kitul de montare pe perete vă permite să montați produsul pe perete.

Achiziționați un kit de montare pe perete compatibil pentru a-l utiliza cu produsul.

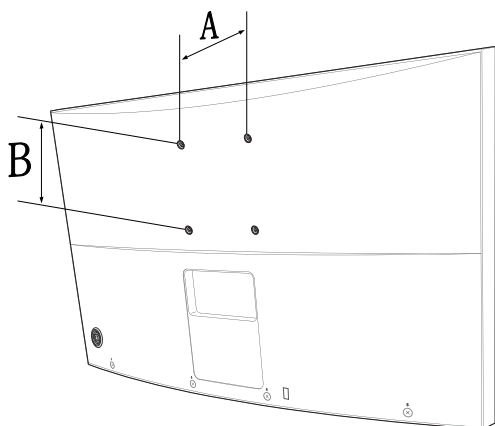
Pentru detalii cu privire la instalarea suportului de perete, consultați instrucțiunile furnizate împreună cu suportul de perete.

Vă recomandăm să contactați un tehnician pentru a vă ajuta la instalarea consolei suportului de perete.

Compania Samsung Electronics nu este responsabilă pentru avarierea produsului sau vătămarea dvs. sau a altor persoane în cazul în care alegeți să instalați personal suportul de perete.

Specificațiile kitului de montare pe perete (VESA)

— Instalați suportul de perete pe un perete solid, perpendicular față de podea. Înainte de a fixa suportul de perete pe alte suprafețe decât cele din gips-carton, luați legătura cu cel mai apropiat distribuitor pentru informații suplimentare. Dacă montați produsul pe un perete înclinat, produsul poate cădea și poate provoca vătămarea corporală gravă. Kiturile Samsung de montare pe perete conțin un manual detaliat de instalare și sunt furnizate toate piesele necesare asamblării.



- Nu folosiți șuruburi care sunt mai lungi decât dimensiunea standard sau care nu respectă specificațiile standard VESA pentru șuruburi. Șuruburile care sunt prea lungi pot avaria părțile interioare ale produsului.
- Pentru suporturile de perete care nu respectă specificațiile standard VESA pentru șuruburi, lungimea șuruburilor poate fi diferită în funcție de specificațiile suportului de perete.
- Nu strângeți excesiv șuruburile. Strângerea excesivă poate provoca avarierea sau căderea produsului, ducând la vătămare corporală. Compania Samsung nu este răspunzătoare pentru acest tip de accidente.
- Compania Samsung nu este răspunzătoare pentru avarierea produsului sau pentru vătămarea corporală provocată de utilizarea unui suport de perete non-VESA sau a unuia de proveniență nescificată sau în cazul în care utilizatorul nu respectă instrucțiunile de instalare a produsului.
- Nu montați produsul înclinat cu mai mult de 15 grade.
- Pentru montarea produsului pe perete sunt necesare întotdeauna două persoane.
- Dimensiunile standard ale kiturilor de montare pe perete sunt afișate în tabelul de mai jos.

Unitate: mm

Nume model	Specificațiile găurii de șurub VESA (A * B) în milimetri	Șurub standard	Cantitate
------------	--	----------------	-----------

S24E500C / S27E500C	100 x 100	M4	4
---------------------	-----------	----	---

— Nu montați kitul de perete cu produsul pornit Acest lucru poate duce la vătămare corporală din cauza electrocutării.

Capitolul 03

Conectarea și utilizarea unui dispozitiv sursă

Înainte de conectare

Verificați următoarele aspecte înainte să conectați acest produs la alte dispozitive.

Verificări înainte de conectare

- Înainte de a conecta un dispozitiv sursă, citiți manualul utilizatorului, furnizat împreună cu dispozitivul sursă.
Numărul și locațiile porturilor de pe dispozitivele sursă poate diferi de la un dispozitiv la altul.
- Nu conectați cablul de alimentare înainte de a realiza toate conexiunile.
Cuplarea cablului de alimentare în timpul conectării poate deteriora produsul.
- Verificați tipurile de porturi din partea posterioară a produsului pe care doriți să-l conectați.

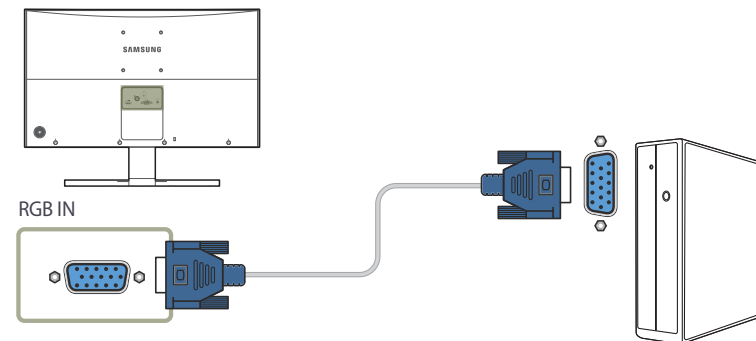
Conectarea și utilizarea unui PC

Selecționați o metodă de conectare adecvată pentru PC-ul dvs.

- Conectarea pieselor poate diferi de la un produs la altul.

Conectarea prin cablu D-SUB (tip analogic)

- Nu conectați cablul de alimentare înainte de a conecta toate celelalte cabluri.
Asigurați-vă că ați conectat un dispozitiv sursă înainte de a conecta cablul de alimentare.

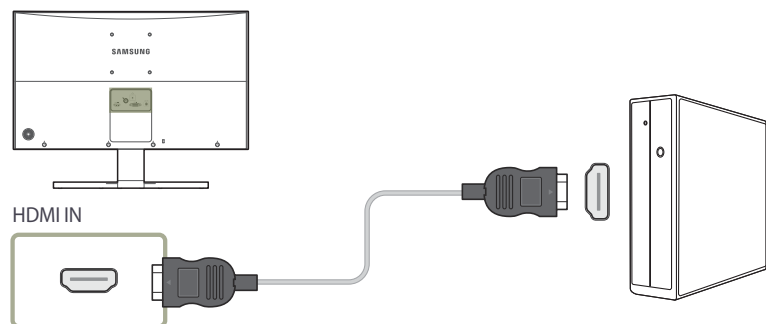


- 1 Conectați cablul D-SUB la portul **RGB IN** din partea din spate a produsului și portul RGB al PC-ului.
- 2 Conectați adaptorul de alimentare la produs și la o priză. Apoi, activați comutatorul de alimentare de pe PC.
- 3 Schimbați sursa de intrare în **Analog** apăsând butonul JOG în SUS/JOS, când sursa de intrare nu este setată.

- Porturile disponibile pot varia în funcție de produs.

Conectarea utilizând un cablu HDMI

- Nu conectați cablul de alimentare înainte de a conecta toate celelalte cabluri.
Asigurați-vă că ați conectat un dispozitiv sursă înainte de a conecta cablul de alimentare.

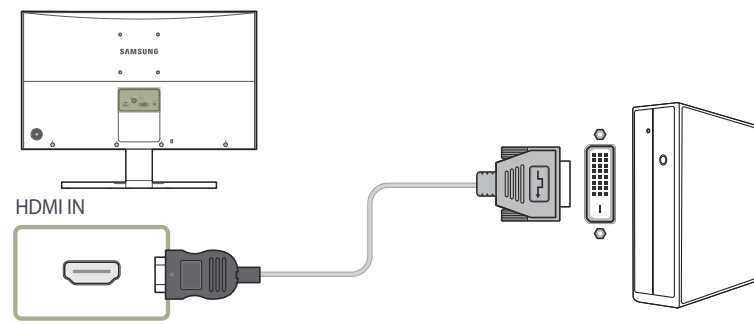


- 1 Conectați cablul HDMI la portul **HDMI IN** din partea din spate a produsului și portul HDMI al PC-ului.
- 2 Conectați adaptorul de alimentare la produs și la o priză. Apoi, activați comutatorul de alimentare de pe PC.
- 3 Schimbați sursa de intrare în **HDMI** apăsând butonul JOG în SUS/JOS, când sursa de intrare nu este setată.

— Porturile disponibile pot varia în funcție de produs.

Conectarea prin cablu HDMI-DVI

- Nu conectați cablul de alimentare înainte de a conecta toate celelalte cabluri.
Asigurați-vă că ați conectat un dispozitiv sursă înainte de a conecta cablul de alimentare.



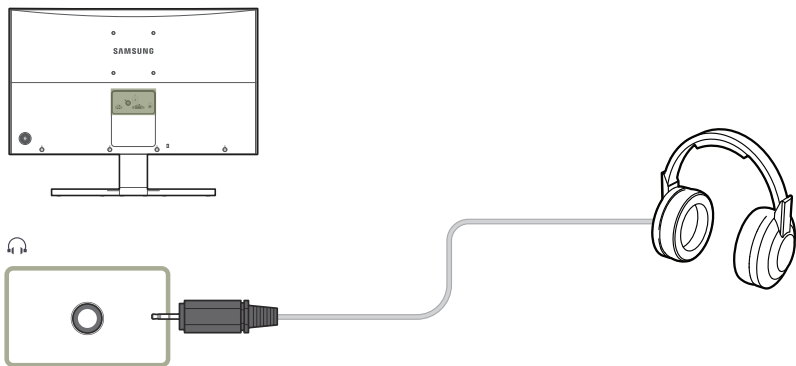
- 1 Conectați cablul HDMI-DVI la portul **HDMI IN** din partea din spate a produsului și portul DVI al PC-ului.
- 2 Conectați adaptorul de alimentare la produs și la o priză. Apoi, activați comutatorul de alimentare de pe PC.
- 3 Schimbați sursa de intrare în **HDMI** apăsând butonul JOG în SUS/JOS, când sursa de intrare nu este setată.

— Porturile disponibile pot varia în funcție de produs.

— Funcția audio nu este acceptată dacă dispozitivul sursă este conectat prin cablul HDMI-DVI.

Conectarea la căști

- Nu conectați cablul de alimentare înainte de a conecta toate celelalte cabluri.
- Asigurați-vă că ați conectat un dispozitiv sursă înainte de a conecta cablul de alimentare.

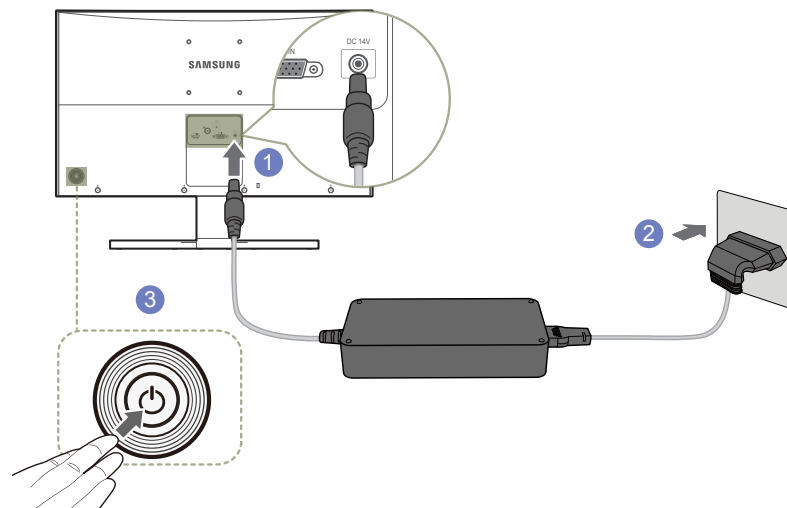


1 Conectați un dispozitiv cu ieșire audio cum ar fi căștile la portul  de pe produs.

- Această funcție este disponibilă doar în modul **HDMI**.
- Sunetul se aude doar atunci când utilizați cablul HDMI - HDMI.

Conectarea alimentării

Alimentarea cu energie utilizând adaptorul de alimentare detașabil



- 1 Conectați cablul de alimentare la adaptor. Apoi conectați adaptorul de alimentare la portul **DC 14V** din partea din spate a produsului.
- 2 Apoi, conectați cablul de alimentare la priză.
- 3 Apăsăți butonul JOG de pe spatele monitorului pentru a-l porni.

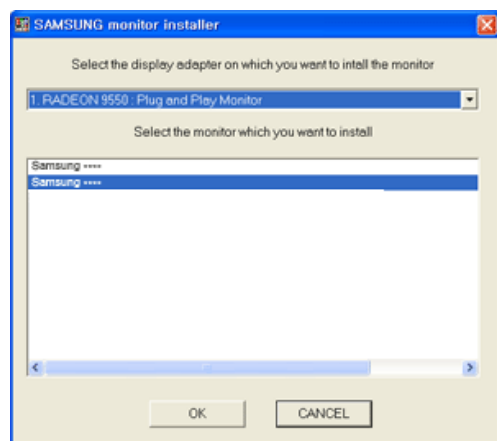
- Tensiunea de intrare este comutată automat.

Instalarea driverului

— Puteți seta valorile optime pentru rezoluție și frecvență pentru acest produs prin instalarea driverelor corespunzătoare acestui produs.

— Pentru a instala cea mai nouă versiune a driverului pentru produs, descărcați-o de pe site-ul web Samsung Electronics, <http://www.samsung.com>.

- 1 Faceți clic pe „Windows Driver” descărcat de pe site-ul web.
- 2 Urmați instrucțiunile de pe ecran pentru a efectua instalarea.
- 3 Selectați modelul produsului dvs. din lista de modele.



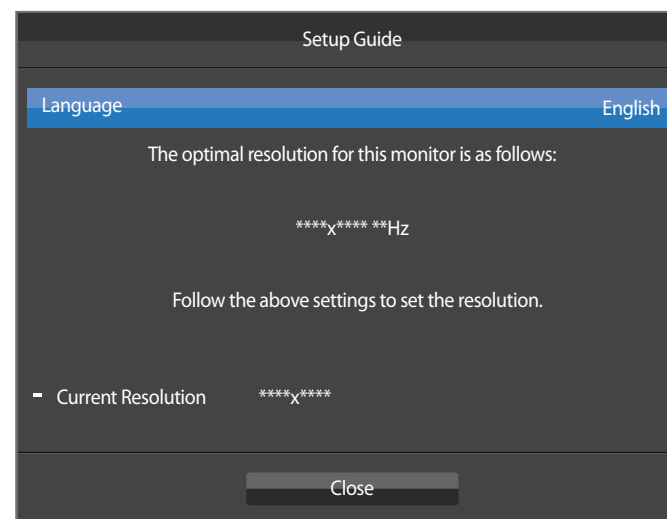
- 4 Accesați Proprietăți monitor și verificați dacă rezoluția și rata de reîmprospătare sunt adecvate.

Pentru detalii suplimentare, consultați manualul sistemului de operare Windows.

Setarea rezoluției optime

La prima pornire a produsului după achiziționare, va apărea un mesaj de informare cu privire la setarea rezoluției optime.

Selectați o limbă de pe produs și schimbați rezoluția PC-ului dvs. la setarea optimă.



- 1 Selectați o limbă apăsând butonul JOG la STÂNGA/DREAPTA. Apoi, apăsați butonul JOG.
- 2 Pentru a ascunde mesajul informativ, apăsați butonul JOG.

— Dacă nu a fost selectată rezoluția optimă, mesajul va apărea de maxim trei ori la un moment dat, chiar dacă produsul este oprit și repornit din nou.

— Rezoluția optimă poate fi selectată și în **Panou de control** din PC-ul dvs.

Capitolul 04

Configurarea ecranului

Configurați setările ecranului, cum ar fi luminozitatea.

Este furnizată o descriere detaliată a fiecărei funcții. Pentru detalii, consultați produsul primit.

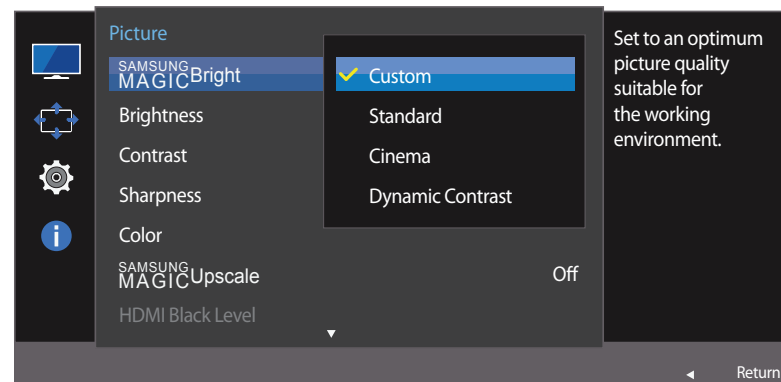
SAMSUNG MAGIC Bright

Acest meniu asigură o calitate optimă a imaginii, adecvată mediului în care va fi utilizat produsul.

- Această opțiune nu este disponibilă când este activat **Eco Saving Plus**.
- Această opțiune nu este disponibilă când este activat **Game Mode**.
- Această opțiune nu este disponibilă când este activat **Eye Saver Mode**.

Puteți personaliza luminozitatea în funcție de preferințele dvs.

În modul PC

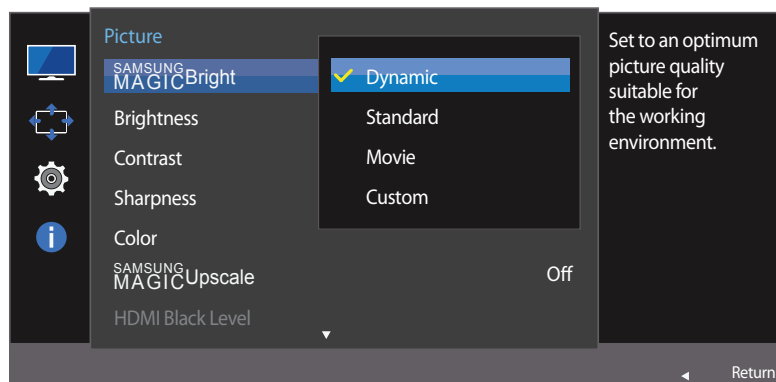


— Imaginea afișată poate fi diferită în funcție de model.

Configurarea SAMSUNG MAGIC Bright

- 1 Când apare Ghidul tastelor funcționale, selectați **III**, apăsând butonul JOG în SUS. Apoi, apăsați butonul JOG.
- 2 Treceți la **Picture** apăsând butonul JOG în SUS/JOS și apoi apăsați apoi butonul JOG.
- 3 Treceți la **SAMSUNG MAGIC Bright** apăsând butonul JOG în SUS/JOS și apoi apăsați apoi butonul JOG.
 - **Custom**: Particularizați contrastul și luminozitatea, după cum este necesar.
 - **Standard**: Obțineți o calitate a imaginii potrivite pentru editarea de documente sau pentru utilizarea Internetului.
 - **Cinema**: Obțineți o luminozitate și o claritate a televizorului potrivită pentru a vă bucura de conținut video și DVD.
 - **Dynamic Contrast**: Obțineți o luminozitate echilibrată prin reglarea automată a contrastului.

În modul AV



Când intrarea externă este conectată prin HDMI și **PC/AV Mode** este setat la **AV, SAMSUNG MAGICBright** are patru setări automate pentru imagine (**Dynamic, Standard, Movie** și **Custom**), care sunt presetate din fabrică. Puteți opta pentru oricare dintre setările **Dynamic, Standard, Movie** și **Custom**. Selectați opțiunea **Custom** pentru a utiliza setările dvs. personalizate.

- **Dynamic:** Selectați acest mod pentru a obține o imagine cu definiția mai bună decât în modul **Standard**.
- **Standard:** Selectați acest mod pentru a obține o imagine cu definiția mai bună decât în modul Standard. Selectați acest mod atunci când camera este luminoasă.
- **Movie:** Această setare oferă și o bună definiție a imaginii. Selectați acest mod atunci când camera este întunecoasă.
- **Custom:** Astfel veți economisi energie și nu vă veți mai obosi ochii.

4 Treceți la opțiunea dorită apăsând butonul JOG în SUS/JOS și apoi apăsați apoi butonul JOG.

5 Opțiunea selectată va fi aplicată.

– Imaginea afișată poate fi diferită în funcție de model.

Brightness

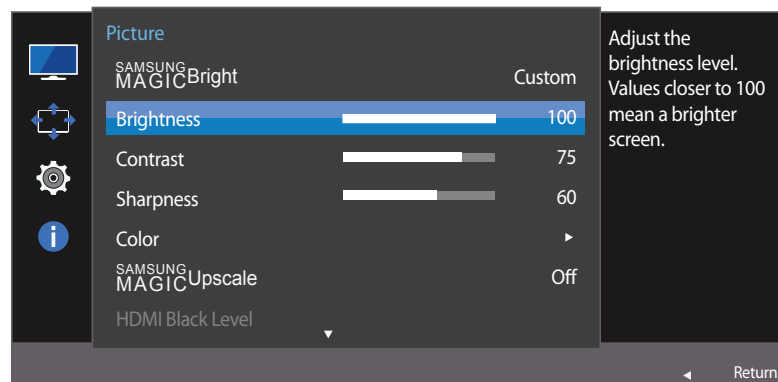
Reglați luminozitatea generală a imaginii. (Interval: 0~100)

O valoare mai mare va face imaginea să apară mai luminoasă.

— Acest meniu nu este disponibil atunci când **SAMSUNG MAGICBright** este setat pe modul **Dynamic Contrast**.

— Această opțiune nu este disponibilă când este activat **Eco Saving Plus**.

— Această opțiune nu este disponibilă când este activat **Eye Saver Mode**.



— Imaginea afișată poate fi diferită în funcție de model.

Configurarea Brightness

- 1 Când apare Ghidul tastelor funcționale, selectați **III**, apăsând butonul JOG în SUS. Apoi, apăsați butonul JOG.
- 2 Treceți la **Picture** apăsând butonul JOG în SUS/JOS și apoi apăsați apoi butonul JOG.
- 3 Treceți la **Brightness** apăsând butonul JOG în SUS/JOS și apoi apăsați apoi butonul JOG.
- 4 Reglați setarea **Brightness** apăsând butonul JOG în STÂNGA/DREAPTA.
- 5 Opțiunea selectată va fi aplicată.

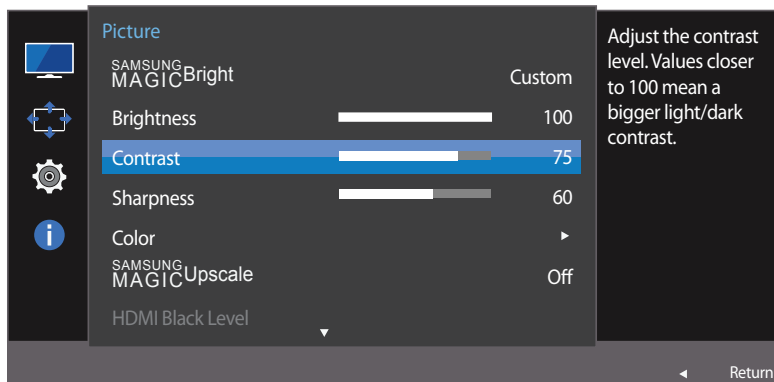
Contrast

Reglați contrastul dintre obiecte și fundal. (Interval: 0~100)

O valoare mai mare va crește contrastul pentru a face obiectul să apară mai clar.

— Această opțiune nu este disponibilă atunci când **SAMSUNG MAGICBright** este în modul **Cinema** sau **Dynamic Contrast**.

— Această opțiune nu este disponibilă când este activat **Game Mode**.



— Imaginea afișată poate fi diferită în funcție de model.

Configurarea Contrast

- 1 Când apare Ghidul tastelor funcționale, selectați **III**, apăsând butonul JOG în SUS. Apoi, apăsați butonul JOG.
- 2 Treceți la **Picture** apăsând butonul JOG în SUS/JOS și apoi apăsați apoi butonul JOG.
- 3 Treceți la **Contrast** apăsând butonul JOG în SUS/JOS și apoi apăsați apoi butonul JOG.
- 4 Reglați setarea **Contrast** apăsând butonul JOG în STÂNGA/DREAPTA.
- 5 Opțiunea selectată va fi aplicată.

Sharpness

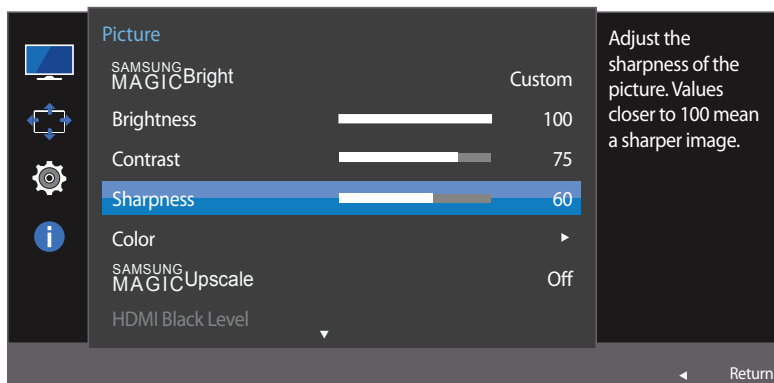
Faceți conturul obiectelor mai clar sau mai neclar. (Interval: 0~100)

O valoare mai mare va face conturul obiectelor mai clar.

— Această opțiune nu este disponibilă atunci când **SAMSUNG MAGICBright** este în modul **Cinema** sau **Dynamic Contrast**.

— Această opțiune nu este disponibilă atunci când **SAMSUNG MAGICUpscale** este în modul **Mode1** sau **Mode2**.

— Această opțiune nu este disponibilă când este activat **Game Mode**.



— Imaginea afișată poate fi diferită în funcție de model.

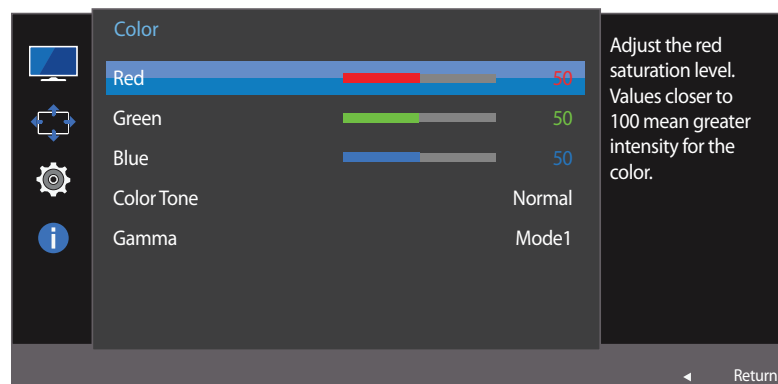
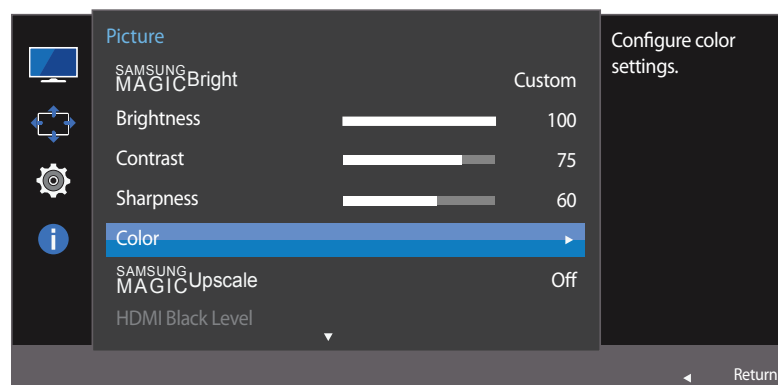
Configurarea Sharpness

- 1 Când apare Ghidul tastelor funcționale, selectați **[F1]**, apăsând butonul JOG în SUS. Apoi, apăsați butonul JOG.
- 2 Treceți la **Picture** apăsând butonul JOG în SUS/JOS și apoi apăsați apoi butonul JOG.
- 3 Treceți la **Sharpness** apăsând butonul JOG în SUS/JOS și apoi apăsați apoi butonul JOG.
- 4 Reglați setarea **Sharpness** apăsând butonul JOG în STÂNGA/DREAPTA.
- 5 Opțiunea selectată va fi aplicată.

Color

Este furnizată o descriere detaliată a fiecărei funcții. Pentru detalii, consultați produsul primit.

- Modificați nuanța ecranului. Acest meniu nu este disponibil atunci când **SAMSUNG MAGICBright** este setat pe modul **Cinema** sau **Dynamic Contrast**.
- Această opțiune nu este disponibilă când este activat **Game Mode**.
- Această opțiune nu este disponibilă când este activat **Eye Saver Mode**.



- Imaginea afișată poate fi diferită în funcție de model.

Configurarea Color

- 1 Când apare Ghidul tastelor funcționale, selectați **III**, apăsând butonul JOG în SUS. Apoi, apăsați butonul JOG.
- 2 Treceți la **Picture** apăsând butonul JOG în SUS/JOS și apoi apăsați apoi butonul JOG.
- 3 Treceți la **Color** apăsând butonul JOG în SUS/JOS și apoi apăsați apoi butonul JOG.
 - **Red**: Reglați nivelul de saturație a roșului. Valorile mai apropiate de 100 înseamnă o intensitate mai mare a culorilor.
 - **Green**: Reglați nivelul de saturație a verdei. Valorile mai apropiate de 100 înseamnă o intensitate mai mare a culorilor.
 - **Blue**: Reglați nivelul de saturație a albastrului. Valorile mai apropiate de 100 înseamnă o intensitate mai mare a culorilor.
 - **Color Tone**: Selectați un ton de culoare care se potrivește cel mai bine nevoilor dvs. de vizualizare.
 - **Cool 2**: Modificați temperatura culorii pentru a fi mai rece decât **Cool 1**.
 - **Cool 1**: Modificați temperatura culorii pentru a fi mai rece decât în modul **Normal**.
 - **Normal**: Afișează tonurile standard de culori.
 - **Warm 1**: Setați temperatura culorii pentru a fi mai caldă decât în modul **Normal**.
 - **Warm 2**: Modificați temperatura culorii pentru a fi mai caldă decât **Warm 1**.
 - **Custom**: Particularizați tonurile de culori.
 - Când intrarea externă este conectată prin HDMI și **PC/AV Mode** este setat la **AV**, **Color Tone** are patru setări pentru temperatura de culoare (**Cool**, **Normal**, **Warm** și **Custom**).
 - **Gamma**: Reglați nivelul mediu de luminozitate.
 - **Mode1 / Mode2 / Mode3**
- 4 Treceți la opțiunea dorită controlând butonul JOG, apoi apăsând butonul JOG.
- 5 Opțiunea selectată va fi aplicată.

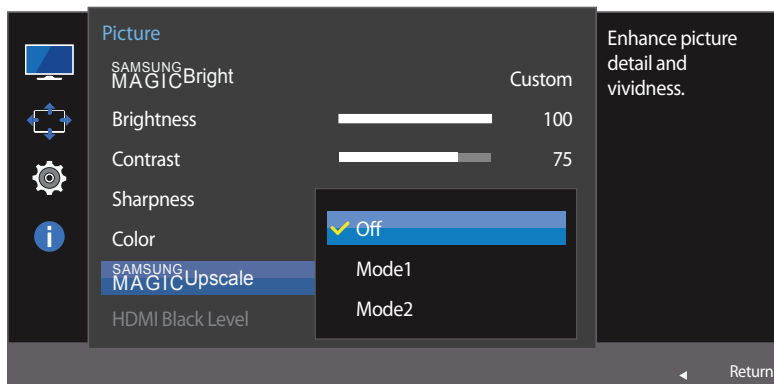
SAMSUNG MAGIC Upscale

Funcția **SAMSUNG MAGIC Upscale** poate extinde nivelurile de detaliu și culorile vii ale imaginii.

— Modificați nuanța ecranului. Acest meniu nu este disponibil atunci când

SAMSUNG MAGIC Bright este setat pe modul **Cinema** sau **Dynamic Contrast**.

— Această opțiune nu este disponibilă când este activat **Game Mode**.



— Imaginea afișată poate fi diferită în funcție de model.

Configurarea SAMSUNG MAGIC Upscale

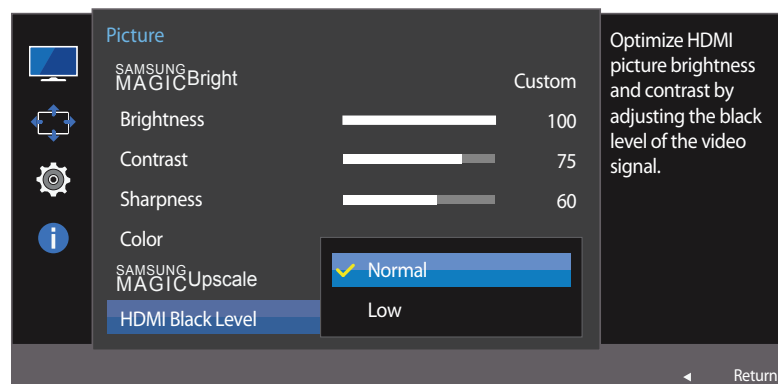
- 1 Când apare Ghidul tastelor funcționale, selectați **[F1]**, apăsând butonul JOG în SUS. Apoi, apăsați butonul JOG.
- 2 Treceți la **Picture** apăsând butonul JOG în SUS/JOS și apoi apăsați apoi butonul JOG.
- 3 Treceți la **SAMSUNG MAGIC Upscale** apăsând butonul JOG în SUS/JOS și apoi apăsați apoi butonul JOG.
 - **Off / Mode1 / Mode2**
 - În comparație cu **Mode1**, **Mode2** are un efect mai puternic.
- 4 Treceți la opțiunea dorită controlând butonul JOG, apoi apăsând butonul JOG.
- 5 Opțiunea selectată va fi aplicată.

HDMI Black Level

Dacă la produs este conectat un player DVD sau un set-top box prin HDMI, este posibil să sesizați o deteriorare a calității imaginii (reducere a contrastului/ deteriorare a culorilor, nivel de negru etc.), în funcție de dispozitivul sursă conectat. Într-un astfel de caz, puteți utiliza opțiunea **HDMI Black Level** pentru reglarea calității imaginii.

În acest caz, corectați calitatea scăzută a imaginii utilizând meniul **HDMI Black Level**.

— Această funcție este disponibilă doar în modul **HDMI**.



— Imaginea afișată poate fi diferită în funcție de model.

Configurarea setărilor HDMI Black Level

- 1 Când apare Ghidul tastelor funcționale, selectați **[F4]**, apăsând butonul JOG în SUS. Apoi, apăsați butonul JOG.
- 2 Treceți la **Picture** apăsând butonul JOG în SUS/JOS și apoi apăsați apoi butonul JOG.
- 3 Treceți la **HDMI Black Level** apăsând butonul JOG în SUS/JOS și apoi apăsați apoi butonul JOG.
 - **Normal**: Selectați acest mod când nu există deteriorări ale raportului de contrast.
 - **Low**: Selectați acest mod pentru a reduce nivelul de negru și a crește nivelul de alb când există deteriorări ale raportului de contrast.
- 4 Treceți la opțiunea dorită apăsând butonul JOG în SUS/JOS și apoi apăsați apoi butonul JOG.
- 5 Opțiunea selectată va fi aplicată.

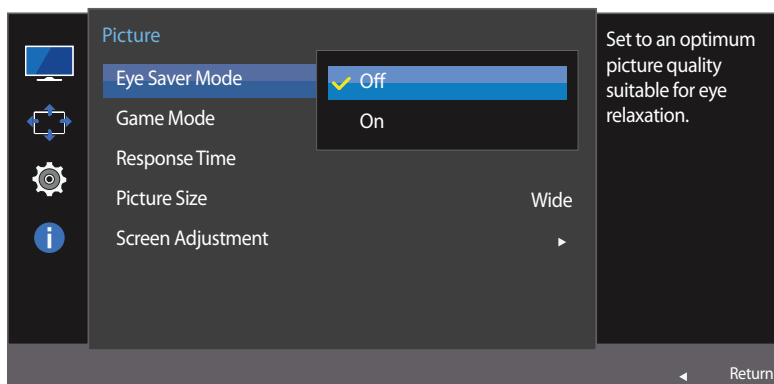
— **HDMI Black Level** ar putea fi incompatibil cu unele dispozitive sursă.

— Caracteristica **HDMI Black Level** este activată numai la o anumită rezoluție **AV**, de exemplu, 720P și 1080P.

Eye Saver Mode

Setați la o calitate optimă a imaginii, potrivită pentru relaxarea ochilor.

TÜV Rheinland „Low Blue Light Content” este o certificare pentru produsele care îndeplinesc standardele privind nivelurile scăzute de lumină albastră. Când funcția **Eye Saver Mode** este „On”, lumina albastră având o lungime de undă de aproximativ 400 nm va scădea și va oferi o calitate optimă a imaginii necesară pentru relaxarea ochilor. De asemenea, nivelul de lumină albastră este mai scăzut decât cel din setările implicite, conform testelor TÜV Rheinland, și este certificat pentru îndeplinirea standardelor „Low Blue Light Content” ale TÜV Rheinland.



– Imaginea afișată poate fi diferită în funcție de model.

Configurarea Eye Saver Mode

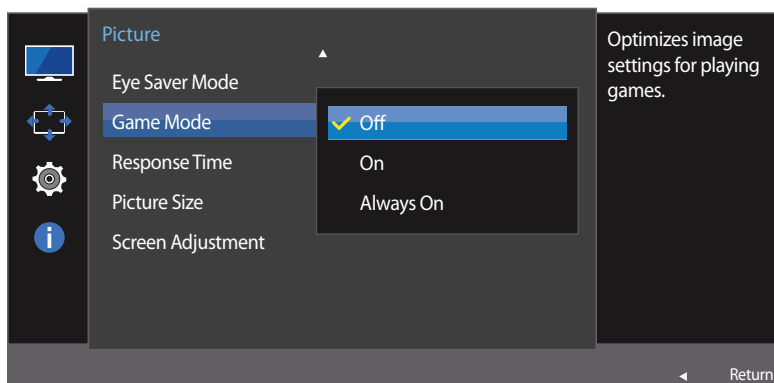
- 1 Când apare Ghidul tastelor funcționale, selectați **III**, apăsând butonul JOG în SUS. Apoi, apăsați butonul JOG.
- 2 Treceți la **Picture** apăsând butonul JOG în SUS/JOS și apoi apăsați apoi butonul JOG.
- 3 Treceți la **Eye Saver Mode** apăsând butonul JOG în SUS/JOS și apoi apăsați apoi butonul JOG.
- 4 Treceți la opțiunea dorită apăsând butonul JOG în SUS/JOS și apoi apăsați apoi butonul JOG.
- 5 Opțiunea selectată va fi aplicată.

Game Mode

Configurați setările ecranului produsului pentru modul jocuri.

Utilizați această caracteristică atunci când jucați jocuri pe un PC sau când este conectată o consolă pentru precum PlayStation™ sau Xbox™.

— Această opțiune nu este disponibilă când este activat **Eye Saver Mode**.



— Imaginea afișată poate fi diferită în funcție de model.

Configurarea Game Mode

- 1 Când apare Ghidul tastelor funcționale, selectați **III**, apăsând butonul JOG în SUS. Apoi, apăsați butonul JOG.
- 2 Treceți la **Picture** apăsând butonul JOG în SUS/JOS și apoi apăsați apoi butonul JOG.
- 3 Treceți la **Game Mode** apăsând butonul JOG în SUS/JOS și apoi apăsați apoi butonul JOG.
- 4 Treceți la opțiunea dorită apăsând butonul JOG în SUS/JOS și apoi apăsați apoi butonul JOG.
- 5 Opțiunea selectată va fi aplicată.

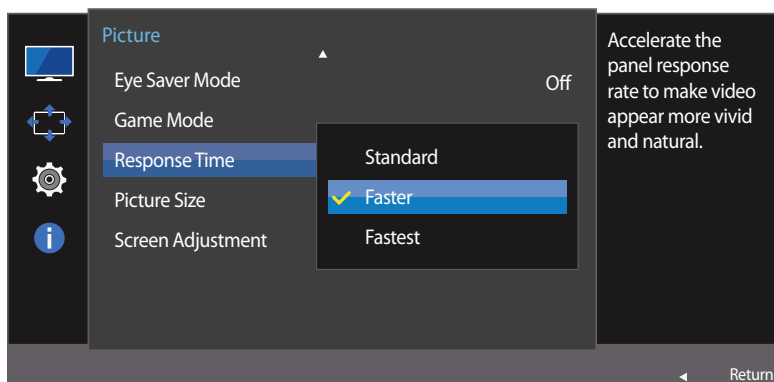
— Când monitorul se oprește, este activat modul de economisire a energiei sau este modificată sursa de intrare, **Game Mode** este comutat la **Off**, chiar dacă este setat la **On**.

— Dacă doriți să păstrați **Game Mode** activat tot timpul, selectați **Always On**.

Response Time

Creșteți timpul de răspuns pentru a face videoclipurile mai vii și mai naturale.

— Cea mai bună soluție este să setați **Response Time** pe **Standard** sau **Faster** atunci când nu vizionați un film.



— Imaginea afișată poate fi diferită în funcție de model.

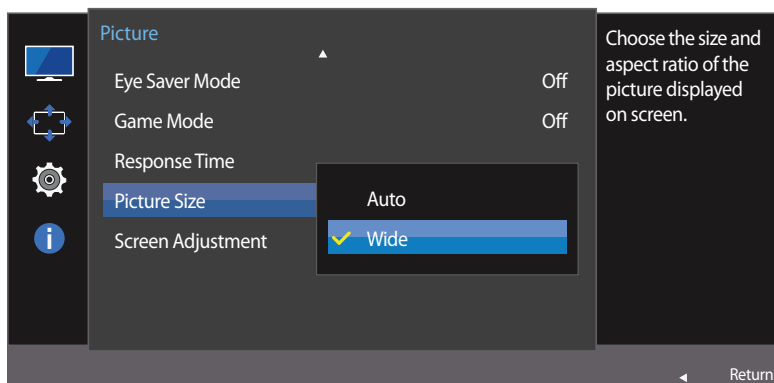
Configurarea Response Time

- 1 Când apare Ghidul tastelor funcționale, selectați **III**, apăsând butonul JOG în SUS. Apoi, apăsați butonul JOG.
- 2 Treceți la **Picture** apăsând butonul JOG în SUS/JOS și apoi apăsați apoi butonul JOG.
- 3 Treceți la **Response Time** apăsând butonul JOG în SUS/JOS și apoi apăsați apoi butonul JOG.
 - **Standard / Faster / Fastest**
- 4 Treceți la opțiunea dorită apăsând butonul JOG în SUS/JOS și apoi apăsați apoi butonul JOG.
- 5 Opțiunea selectată va fi aplicată.

Picture Size

Modificați dimensiunea imaginii.

În modul PC



– Imaginea afișată poate fi diferită în funcție de model.

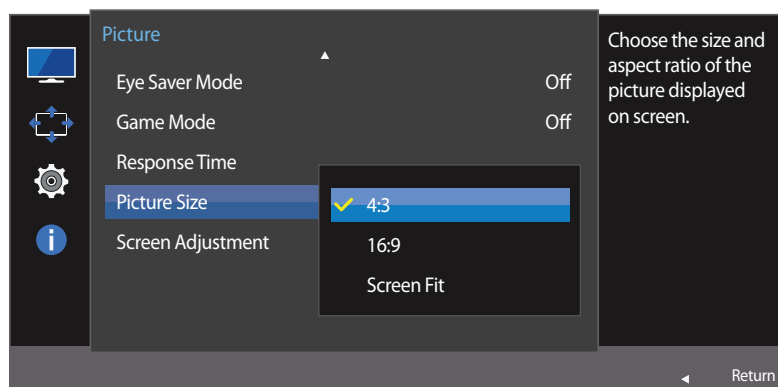
Modificarea opțiunii Picture Size

- 1 Când apare Ghidul tastelor funcționale, selectați **III**, apăsând butonul JOG în SUS. Apoi, apăsați butonul JOG.
- 2 Treceți la **Picture** apăsând butonul JOG în SUS/JOS și apoi apăsați apoi butonul JOG.
- 3 Treceți la **Picture Size** apăsând butonul JOG în SUS/JOS și apoi apăsați apoi butonul JOG.

În modul PC

- **Auto:** Afișați imaginea în funcție de raportul de aspect al sursei de intrare.
- **Wide:** Afișați imaginea în ecranul complet indiferent de raportul de aspect al sursei de intrare.

În modul AV



– Imaginea afișată poate fi diferită în funcție de model.

În modul AV

- **4:3:** Afișați imaginea cu un raport de aspect de 4:3. Adecvat pentru videoclipuri și difuzările standard.
- **16:9:** Afișați imaginea cu un raport de aspect de 16:9.
- **Screen Fit:** Afișați imaginea cu raportul de aspect original, fără decupare.

— Este posibil ca funcția să nu fie disponibilă, în funcție de porturile de care dispune produsul.

— Dimensiunea ecranului poate fi modificată dacă sunt îndeplinite condițiile de mai jos.

— Există un dispozitiv de ieșire digital conectat prin intermediul unui cablu HDMI.

— Semnalul de intrare este 480p, 576p, 720p sau 1080p și monitorul poate reda în mod normal (nu toate modelele acceptă toate aceste semnale).

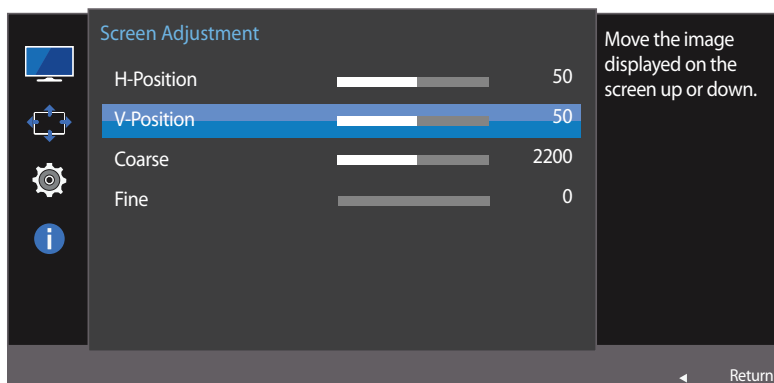
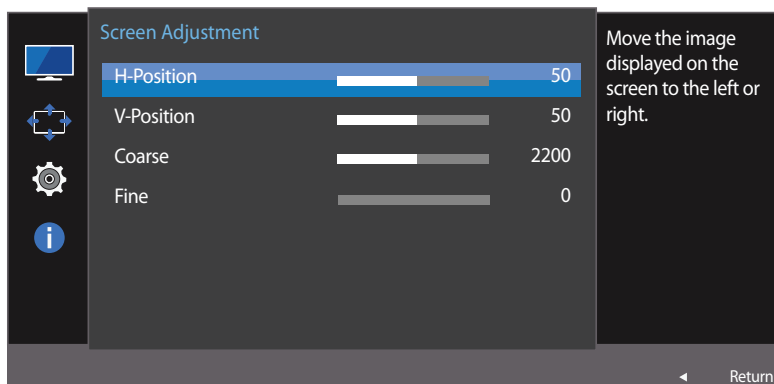
— Aceasta poate fi setată numai când intrarea externă este conectată prin HDMI și **PC/AV Mode** este setat la **AV**.

4 Treceți la opțiunea dorită apăsând butonul JOG în SUS/JOS și apoi apăsați apoi butonul JOG.

5 Opțiunea selectată va fi aplicată.

Screen Adjustment

- Disponibilă doar în modul **Analog**.
- Acest meniu este disponibil numai atunci când **Picture Size** este setat la **Screen Fit** în modul **AV**.
Când semnalul are 480P, 576P, 720P sau 1080P în modul **AV** și monitorul poate reda în mod normal, selectați **Screen Fit** pentru a regla poziția orizontală în 0-6 niveluri.



Configurarea H-Position & V-Position

H-Position: Deplasați ecranul către stânga sau către dreapta.

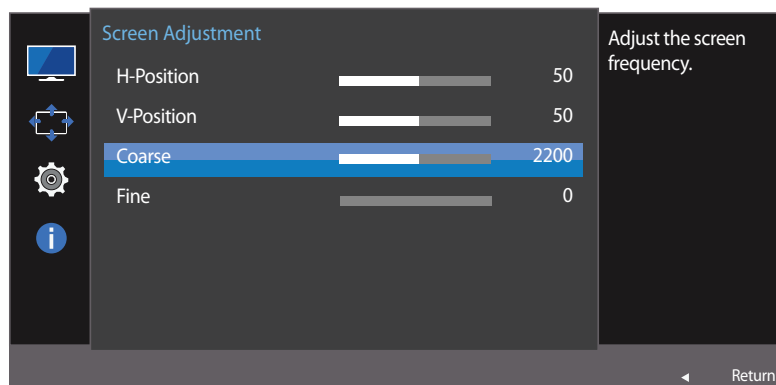
V-Position: Deplasați ecranul în sus sau în jos.

- 1 Când apare Ghidul tastelor funcționale, selectați **[F4]**, apăsând butonul JOG în SUS. Apoi, apăsați butonul JOG.
- 2 Treceți la **Picture** apăsând butonul JOG în SUS/JOS și apoi apăsați apoi butonul JOG.
- 3 Treceți la **Screen Adjustment** apăsând butonul JOG în SUS/JOS și apoi apăsați apoi butonul JOG.
- 4 Treceți la **H-Position** sau la **V-Position** apăsând butonul JOG în SUS/JOS și apoi apăsați butonul JOG.
- 5 Reglați setarea **H-Position** sau **V-Position** apăsând butonul JOG la STÂNGA/DREAPTA și apoi apăsați butonul JOG.
- 6 Opțiunea selectată va fi aplicată.

- Imaginea afișată poate fi diferită în funcție de model.

Reglați frecvența ecranului.

— Disponibilă doar în modul **Analog**.



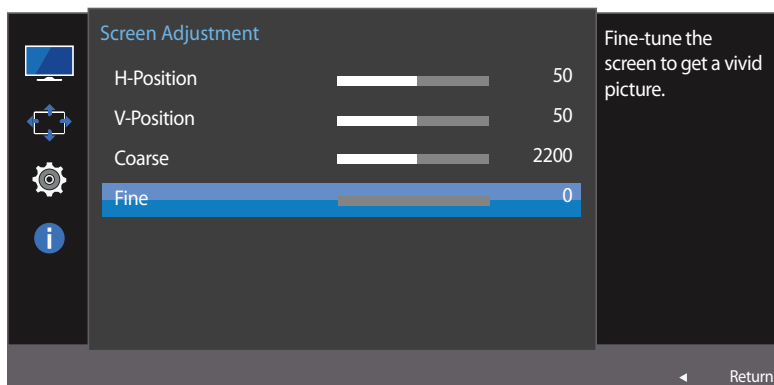
— Imaginea afișată poate fi diferită în funcție de model.

Configurarea Coarse

- 1 Când apare Ghidul tastelor funcționale, selectați **III**, apăsând butonul JOG în SUS. Apoi, apăsați butonul JOG.
- 2 Treceți la **Picture** apăsând butonul JOG în SUS/JOS și apoi apăsați apoi butonul JOG.
- 3 Treceți la **Screen Adjustment** apăsând butonul JOG în SUS/JOS și apoi apăsați apoi butonul JOG.
- 4 Treceți la **Coarse** apăsând butonul JOG în SUS/JOS și apoi apăsați apoi butonul JOG.
- 5 Reglați setarea **Coarse** apăsând butonul JOG în STÂNGA/DREAPTA.
- 6 Opțiunea selectată va fi aplicată.

Efectuați o reglare fină a ecranului pentru a obține o imagine vie.

— Disponibilă doar în modul **Analog**.



— Imaginea afișată poate fi diferită în funcție de model.

Configurarea Fine

- 1 Când apare Ghidul tastelor funcționale, selectați **III**, apăsând butonul JOG în SUS. Apoi, apăsați butonul JOG.
- 2 Treceți la **Picture** apăsând butonul JOG în SUS/JOS și apoi apăsați apoi butonul JOG.
- 3 Treceți la **Screen Adjustment** apăsând butonul JOG în SUS/JOS și apoi apăsați apoi butonul JOG.
- 4 Treceți la **Fine** apăsând butonul JOG în SUS/JOS și apoi apăsați apoi butonul JOG.
- 5 Reglați setarea **Fine** apăsând butonul JOG în STÂNGA/DREAPTA.
- 6 Opțiunea selectată va fi aplicată.

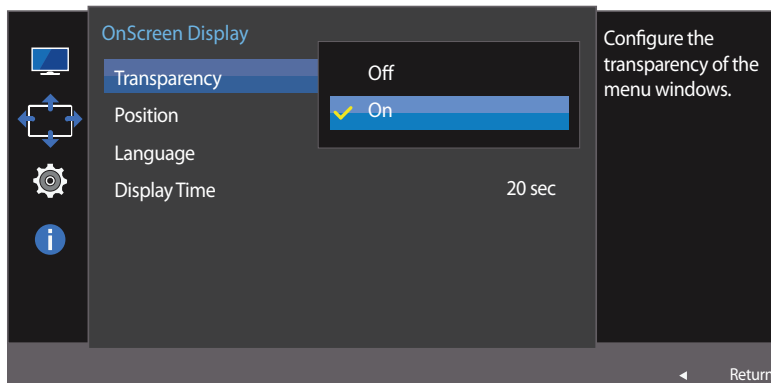
Capitolul 05

Utilizarea afișajului de pe ecran (OSD)

Este furnizată o descriere detaliată a fiecărei funcții. Pentru detalii, consultați produsul primit.

Transparency

Setați transparența pentru ferestrele meniului.

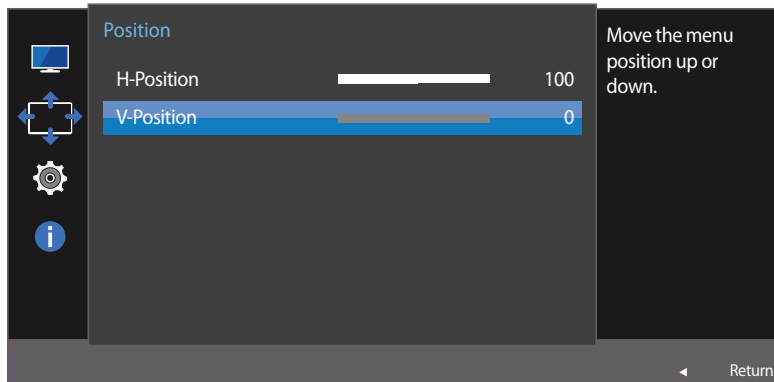
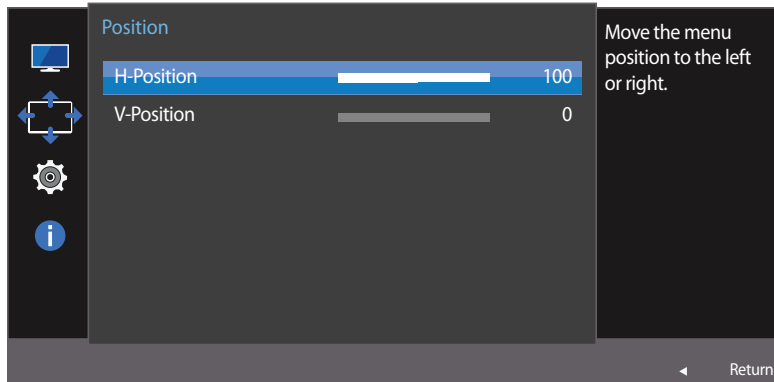


– Imaginea afișată poate fi diferită în funcție de model.

Modificarea Transparency

- 1 Când apare Ghidul tastelor funcționale, selectați **III** pentru a afișa ecranul de meniu corespunzător.
- 2 Treceți la **OnScreen Display** apăsând butonul JOG în SUS/JOS și apoi apăsați apoi butonul JOG.
- 3 Treceți la **Transparency** apăsând butonul JOG în SUS/JOS și apoi apăsați apoi butonul JOG.
 - **Off / On**
- 4 Treceți la opțiunea dorită apăsând butonul JOG în SUS/JOS și apoi apăsați apoi butonul JOG.
- 5 Opțiunea selectată va fi aplicată.

Position



– Imaginea afișată poate fi diferită în funcție de model.

Configurarea Position

H-Position: Deplasați poziția meniului către stânga sau către dreapta.

V-Position: Deplasați poziția meniului în sus sau în jos.

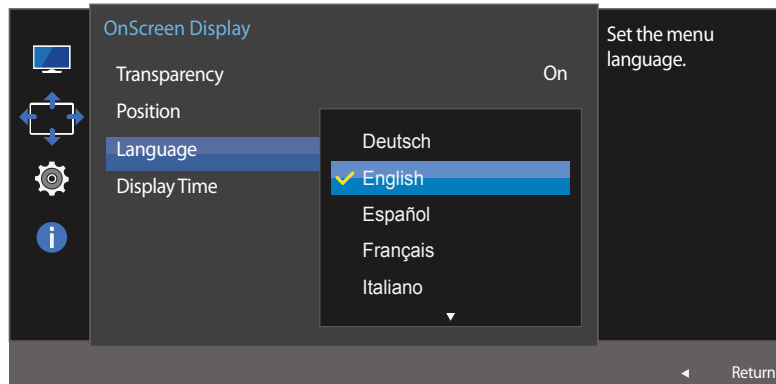
- 1 Când apare Ghidul tastelor funcționale, selectați **[F10]**, apăsând butonul JOG în SUS. Apoi, apăsați butonul JOG.
- 2 Treceți la **OnScreen Display** apăsând butonul JOG în SUS/JOS și apoi apăsați apoi butonul JOG.
- 3 Treceți la **Position** apăsând butonul JOG în SUS/JOS și apoi apăsați apoi butonul JOG.
- 4 Treceți la **H-Position** sau la **V-Position** apăsând butonul JOG în SUS/JOS și apoi apăsați butonul JOG.
- 5 Reglați setarea **H-Position** sau **V-Position** apăsând butonul JOG la STÂNGA/DREAPTA și apoi apăsați butonul JOG.
- 6 Opțiunea selectată va fi aplicată.

Language

Setați limba meniului.

— O modificare a setării pentru limbă va fi aplicată numai meniului afișat pe ecran.

— Aceasta nu va fi aplicată altor funcții de pe PC-ul dvs.



— Imaginea afișată poate fi diferită în funcție de model.

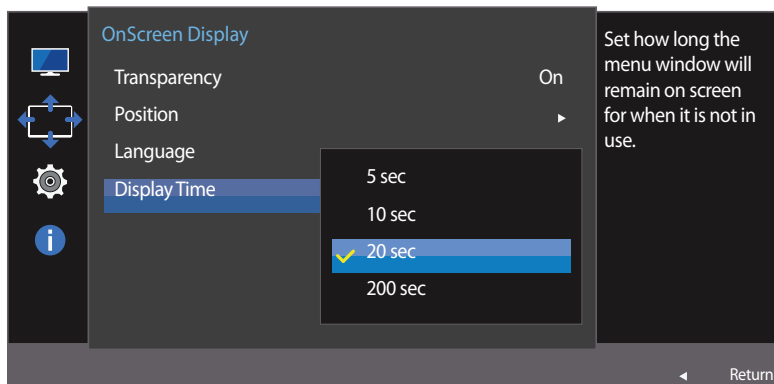
Configurarea Language

- 1 Când apare Ghidul tastelor funcționale, selectați **F11**, apăsând butonul JOG în SUS. Apoi, apăsați butonul JOG.
- 2 Treceți la **OnScreen Display** apăsând butonul JOG în SUS/JOS și apoi apăsați apoi butonul JOG.
- 3 Treceți la **Language** apăsând butonul JOG în SUS/JOS și apoi apăsați apoi butonul JOG.
- 4 Treceți la opțiunea dorită apăsând butonul JOG în SUS/JOS și apoi apăsați apoi butonul JOG.
- 5 Opțiunea selectată va fi aplicată.

Display Time


Setați meniul pe ecran (OSD) să dispară automat dacă meniul nu este utilizat un interval de timp specificat.

Display Time poate fi utilizat pentru a specifica intervalul de timp după care doriți să dispară meniul OSD.



– Imaginea afișată poate fi diferită în funcție de model.

Configurarea Display Time

- 1 Când apare Ghidul tastelor funcționale, selectați  pentru a afișa ecranul de meniu corespunzător.
- 2 Treceți la **OnScreen Display** apăsând butonul JOG în SUS/JOS și apoi apăsați apoi butonul JOG.
- 3 Treceți la **Display Time** apăsând butonul JOG în SUS/JOS și apoi apăsați apoi butonul JOG.
 - **5 sec / 10 sec / 20 sec / 200 sec**
- 4 Treceți la opțiunea dorită apăsând butonul JOG în SUS/JOS și apoi apăsați apoi butonul JOG.
- 5 Opțiunea selectată va fi aplicată.

Capitolul 06

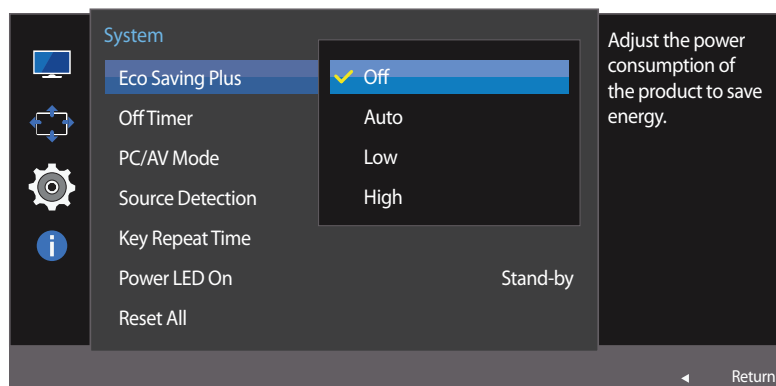
Configurare și resetare

Este furnizată o descriere detaliată a fiecărei funcții. Pentru detalii, consultați produsul primit.

Eco Saving Plus

Funcția **Eco Saving Plus** reduce consumul de energie controlând curentul electric utilizat de panoul monitorului.

- Această opțiune nu este disponibilă atunci când **SAMSUNG MAGICBright** este în modul **Dynamic Contrast**.
- Această opțiune nu este disponibilă când este activat **Game Mode**.
- Această opțiune nu este disponibilă când este activat **Eye Saver Mode**.



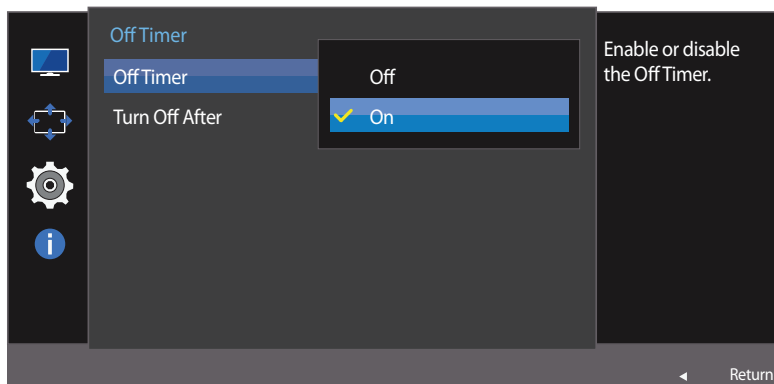
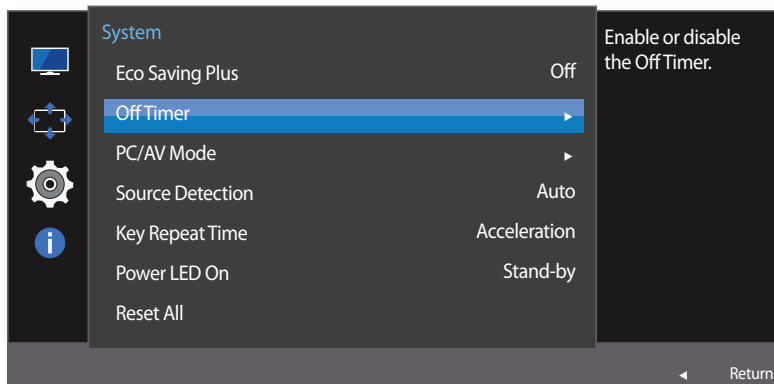
- Imaginea afișată poate fi diferită în funcție de model.

Configurarea Eco Saving Plus

- 1 Când apare Ghidul tastelor funcționale, selectați **[F4]**, apăsând butonul JOG în SUS. Apoi, apăsați butonul JOG.
- 2 Treceți la **System** apăsând butonul JOG în SUS/JOS și apoi apăsați apoi butonul JOG.
- 3 Treceți la **Eco Saving Plus** apăsând butonul JOG în SUS/JOS și apoi apăsați apoi butonul JOG.
 - **Off**: Dezactivați funcția **Eco Saving Plus**.
 - **Auto**: Consumul de energie va fi redus în mod automat cu cca 10 % față de setarea curentă. (Cantitatea de energie redusă depinde de luminozitatea ecranului.)
 - **Low**: Consumul de energie va fi redus cu 25% față de setarea implicită.
 - **High**: Consumul de energie va fi redus cu 50% față de setarea implicită.
- 4 Treceți la opțiunea dorită apăsând butonul JOG în SUS/JOS și apoi apăsați apoi butonul JOG.
- 5 Opțiunea selectată va fi aplicată.

Off Timer

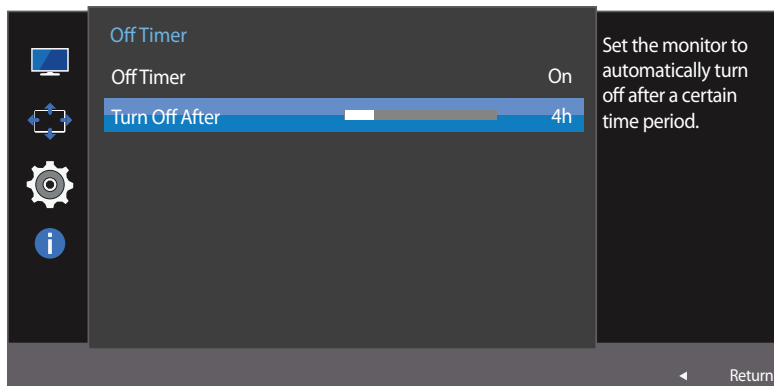
Puteți seta produsul să se oprească automat.



– Imaginea afișată poate fi diferită în funcție de model.

Configurarea Off Timer

- 1 Când apare Ghidul tastelor funcționale, selectați **[F4]**, apăsând butonul JOG în SUS. Apoi, apăsați butonul JOG.
- 2 Treceți la **System** apăsând butonul JOG în SUS/JOS și apoi apăsați apoi butonul JOG.
- 3 Treceți la **Off Timer** apăsând butonul JOG în SUS/JOS și apoi apăsați apoi butonul JOG.
 - **Off**: Dezactivați cronometrul de oprire astfel încât produsul să nu se oprească automat.
 - **On**: Activați cronometrul de oprire astfel încât produsul să se oprească automat.
- 4 Treceți la opțiunea dorită apăsând butonul JOG în SUS/JOS și apoi apăsați apoi butonul JOG.
- 5 Opțiunea selectată va fi aplicată.



– Imaginea afișată poate fi diferită în funcție de model.

Configurarea Turn Off After

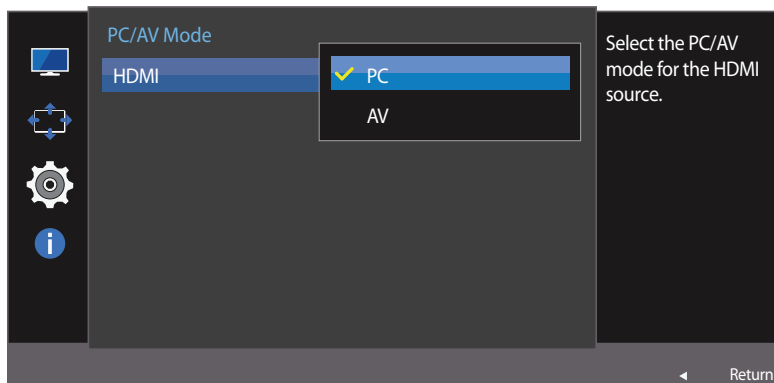
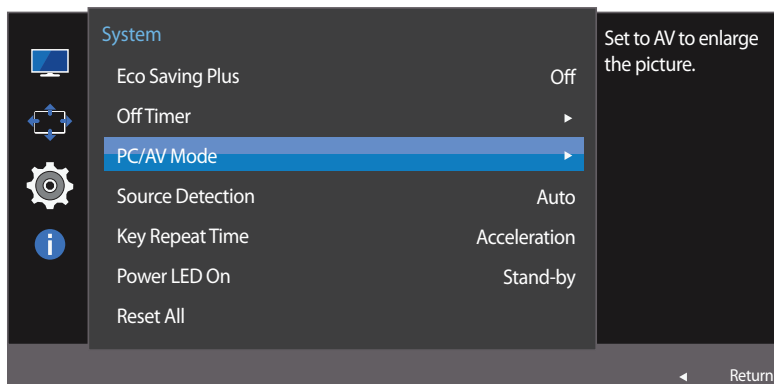
— Această opțiune este disponibilă doar atunci când **Off Timer** este setat la **On**.

- 1 Când apare Ghidul tastelor funcționale, selectați **III**, apăsând butonul JOG în SUS. Apoi, apăsați butonul JOG.
 - 2 Treceți la **System** apăsând butonul JOG în SUS/JOS și apoi apăsați apoi butonul JOG.
 - 3 Treceți la **Off Timer** apăsând butonul JOG în SUS/JOS și apoi apăsați apoi butonul JOG.
 - 4 Treceți la **Turn Off After** apăsând butonul JOG în SUS/JOS și apoi apăsați apoi butonul JOG.
 - 5 Reglați setarea **Turn Off After** apăsând butonul JOG în STÂNGA/DREAPTA.
 - 6 Opțiunea selectată va fi aplicată.
- Cronometrul de oprire poate fi setat într-un interval de 1 - 23 de ore. Produsul se va opri automat după numărul de ore specificat.
- Pentru produsele destinate pieței din anumite regiuni, **Off Timer** este setat să se activeze automat la 4 ore după pornirea produsului. Acest lucru este realizat în conformitate cu reglementările privind alimentarea cu energie. Dacă nu doriți activarea temporizatorului, mergeți la **MENU** → **System** și setați **Off Timer** pe **Off**.

PC/AV Mode

Setați **PC/AV Mode** la **AV**. Dimensiunea imaginii va fi mărită.


Această opțiune este utilă la vizionarea filmelor.



— Imaginea afișată poate fi diferită în funcție de model.

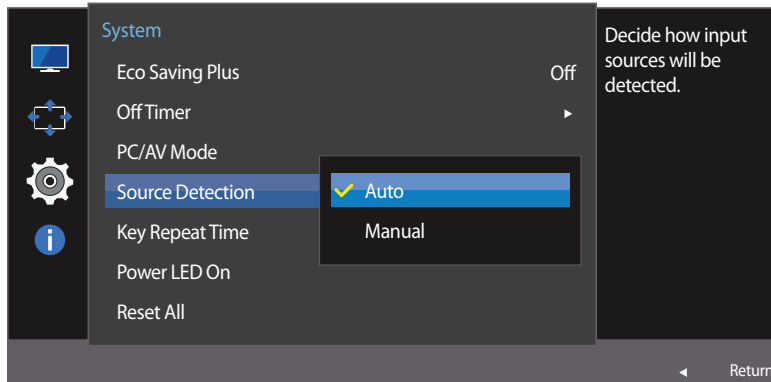
- Această funcție nu acceptă modul **Analog**.
- Se aplică doar modelelor cu format panoramic, precum 16:9 sau 16:10.
- Dacă monitorul este în modul **HDMI** și ecranul afișează **Check Signal Cable** ori se activează modul de economisire a energiei, apăsați butonul JOG pentru a afișa ecranul butonului de funcție, după care selectați pictograma . Puteți selecta **PC** sau **AV**.

Configurarea PC/AV Mode

- 1 Când apare Ghidul tastelor funcționale, selectați , apăsând butonul JOG în SUS. Apoi, apăsați butonul JOG.
- 2 Treceți la **System** apăsând butonul JOG în SUS/JOS și apoi apăsați apoi butonul JOG.
- 3 Treceți la **PC/AV Mode** apăsând butonul JOG în SUS/JOS și apoi apăsați apoi butonul JOG.
- 4 Treceți la **HDMI** apăsând butonul JOG în SUS/JOS și apoi apăsați apoi butonul JOG.
 - Setați la "PC" în cazul conectării la un PC.
 - Setați la "AV" în cazul conectării la un dispozitiv AV.
- 5 Treceți la opțiunea dorită apăsând butonul JOG în SUS/JOS și apoi apăsați apoi butonul JOG.
- 6 Opțiunea selectată va fi aplicată.

Source Detection

Activați **Source Detection**.



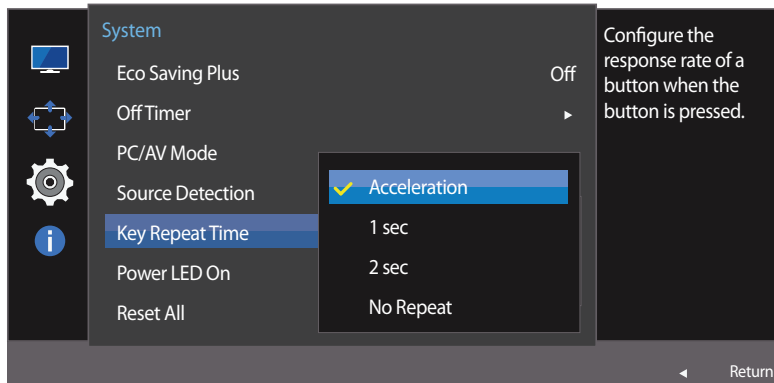
– Imaginea afișată poate fi diferită în funcție de model.

Configurarea Source Detection

- 1 Când apare Ghidul tastelor funcționale, selectați **F11**, apăsând butonul JOG în SUS. Apoi, apăsați butonul JOG.
- 2 Treceți la **System** apăsând butonul JOG în SUS/JOS și apoi apăsați apoi butonul JOG.
- 3 Treceți la **Source Detection** apăsând butonul JOG în SUS/JOS și apoi apăsați apoi butonul JOG.
 - **Auto**: Sursa de intrare va fi recunoscută automat.
 - **Manual**: Selectați manual o sursă de intrare.
- 4 Treceți la opțiunea dorită apăsând butonul JOG în SUS/JOS și apoi apăsați apoi butonul JOG.
- 5 Opțiunea selectată va fi aplicată.

Key Repeat Time

Controlați rata de răspuns a butonului la apăsarea acestuia.



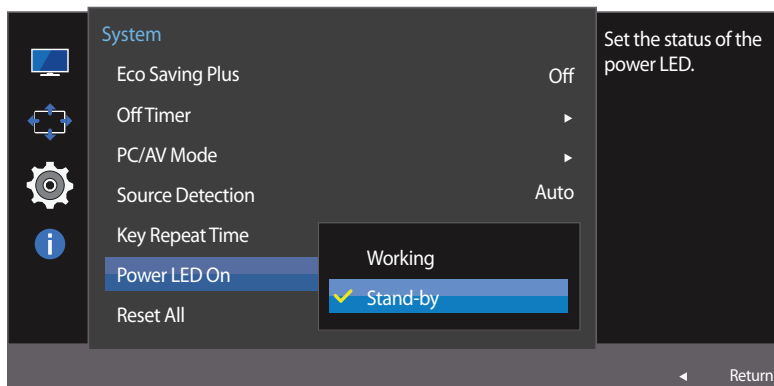
– Imaginea afișată poate fi diferită în funcție de model.

Configurarea Key Repeat Time

- 1 Când apare Ghidul tastelor funcționale, selectați **III**, apăsând butonul JOG în SUS. Apoi, apăsați butonul JOG.
- 2 Treceți la **System** apăsând butonul JOG în SUS/JOS și apoi apăsați apoi butonul JOG.
- 3 Treceți la **Key Repeat Time** apăsând butonul JOG în SUS/JOS și apoi apăsați apoi butonul JOG.
 - Se pot selecta **Acceleration**, **1 sec** sau **2 sec**. Dacă se selectează **No Repeat**, orice comandă reacționează o singură dată la apăsarea butonului.
- 4 Treceți la opțiunea dorită apăsând butonul JOG în SUS/JOS și apoi apăsați apoi butonul JOG.
- 5 Opțiunea selectată va fi aplicată.

Power LED On

Configurați setările pentru a activa sau pentru a dezactiva LED-ul de alimentare localizat în partea de jos a produsului.



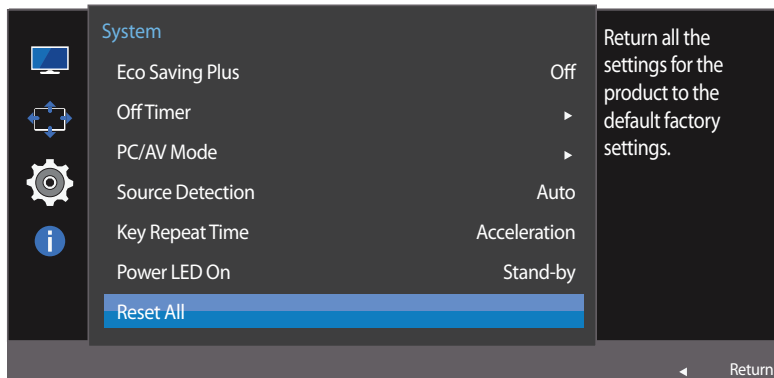
– Imaginea afișată poate fi diferită în funcție de model.

Configurarea Power LED On

- 1 Când apare Ghidul tastelor funcționale, selectați **F11**, apăsând butonul JOG în SUS. Apoi, apăsați butonul JOG.
- 2 Treceți la **System** apăsând butonul JOG în SUS/JOS și apoi apăsați apoi butonul JOG.
- 3 Treceți la **Power LED On** apăsând butonul JOG în SUS/JOS și apoi apăsați apoi butonul JOG.
 - **Working:** LED-ul de alimentare este aprins când este pornit produsul.
 - **Stand-by:** LED-ul de alimentare este aprins când este oprit produsul.
- 4 Treceți la opțiunea dorită apăsând butonul JOG în SUS/JOS și apoi apăsați apoi butonul JOG.
- 5 Opțiunea selectată va fi aplicată.

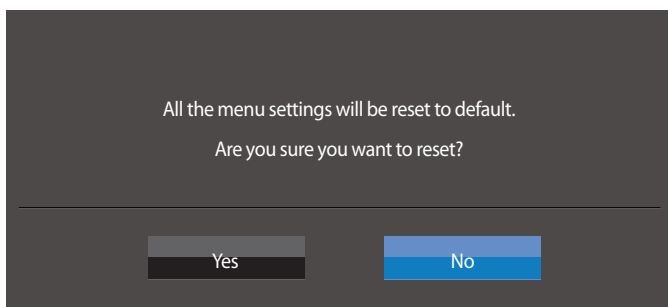
Reset All

Reduceți toate setările produsului la valorile implicite din fabrică.



Reinițializarea setărilor (Reset All)

- 1 Când apare Ghidul tastelor funcționale, selectați **[F10]**, apăsând butonul JOG în SUS. Apoi, apăsați butonul JOG.
- 2 Treceți la **System** apăsând butonul JOG în SUS/JOS și apoi apăsați apoi butonul JOG.
- 3 Treceți la **Reset All** apăsând butonul JOG în SUS/JOS și apoi apăsați apoi butonul JOG.
- 4 Treceți la opțiunea dorită apăsând butonul JOG în STÂNGA/DREAPTA și apoi apăsați apoi butonul JOG.
- 5 Opțiunea selectată va fi aplicată.



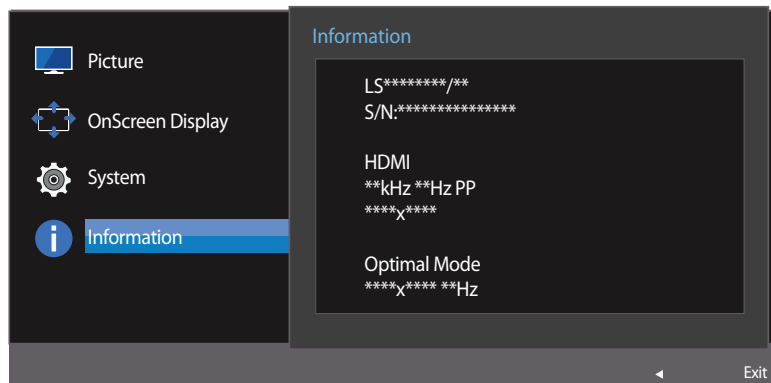
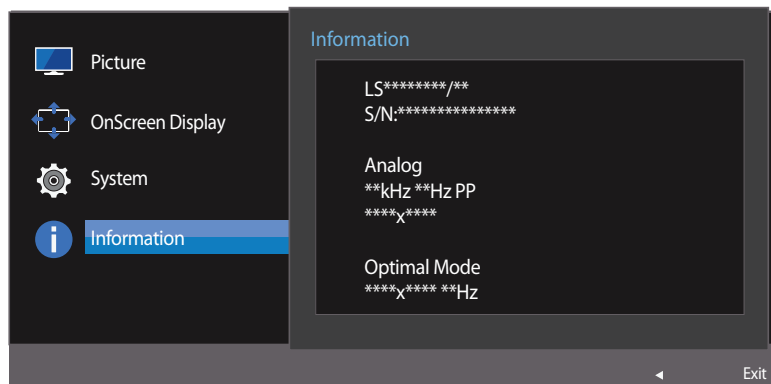
– Imaginea afișată poate fi diferită în funcție de model.

Capitolul 07

Meniul Informații și altele

Este furnizată o descriere detaliată a fiecărei funcții. Pentru detalii, consultați produsul primit.

Information



Afișarea Information

Vizualizați sursa curentă de intrare, frecvența și rezoluția.

- 1 Când apare Ghidul tastelor funcționale, selectați **III**, apăsând butonul JOG în SUS. Apoi, apăsați butonul JOG.
- 2 Treceți la **Information** apăsând butonul JOG în SUS/JOS și apoi apăsați apoi butonul JOG. Vor apărea sursa de intrare, frecvența și rezoluția.

– Imaginea afișată poate fi diferită în funcție de model.

Configurarea Brightness, Contrast și Sharpness din ecranul inițial

Reglați **Brightness**, **Contrast** și **Sharpness** prin deplasarea butonului JOG.



– Imaginea afișată poate fi diferită în funcție de model.

Brightness

- Acest meniu nu este disponibil atunci când **SAMSUNG MAGICBright** este setat pe modul **Dynamic Contrast**.
- Această opțiune nu este disponibilă când este activat **Eco Saving Plus**.
- Această opțiune nu este disponibilă când este activat **Eye Saver Mode**.

Contrast

- Această opțiune nu este disponibilă atunci când **SAMSUNG MAGICBright** este în modul **Cinema** sau **Dynamic Contrast**.
- Această opțiune nu este disponibilă când este activat **Game Mode**.

Sharpness

- Această opțiune nu este disponibilă atunci când **SAMSUNG MAGICBright** este în modul **Cinema** sau **Dynamic Contrast**.
- Acest meniu nu este disponibil atunci când este activat **Game Mode** sau **SAMSUNG MAGICUpscale**.

- 1 Când apăsați butonul JOG în SUS/JOS, va apărea următorul ecran.
- 2 Treceți la **Brightness** → **Contrast** → **Sharpness** apăsând butonul JOG în SUS/JOS.
- 3 Deplasați butonul JOG în STÂNGA/DREAPTA pentru a regla setările **Brightness**, **Contrast** sau **Sharpness**.

Configurarea Volume în Ecranul inițial

Puteți regla **Volume** mișcând butonul JOG spre stânga sau spre dreapta, dacă nu este afișat niciun meniu OSD.

Această funcție este disponibilă doar în modul **HDMI**.



— Imaginea afișată poate fi diferită în funcție de model.

Volume

- 1 Reglați setarea **Volume** apăsând butonul JOG în STÂNGA/DREAPTA.
 - La utilizarea căștilor sau a difuzoarelor, în cazul în care dispozitivul de intrare conectat are o calitate audio slabă, funcția Auto Mute a produsului ar putea dezactiva sonorul sau cauza redarea cu întreruperi. Setări volumul de intrare al dispozitivului de intrare la cel puțin 20% și apoi reglați volumul utilizând comanda (butonul JOG în STÂNGA/DREAPTA) de pe produs.
 - Ce este Auto Mute?
Această funcție dezactivează redarea audio pentru a îmbunătăți efectul sunetelor atunci când este prezent zgomotul sau când semnalul de intrare este slab, de obicei din cauza unei probleme privind volumul unui dispozitiv de intrare.
 - Pentru a activa funcția **Mute**, accesați ecranul de control **Volume**, apoi utilizați butonul JOG pentru a deplasa focalizarea în jos.
Pentru a dezactiva funcția **Mute**, accesați ecranul de control **Volume**, apoi măriți sau micșorați **Volume**.

Capitolul 08

Instalarea software-ului

Easy Setting Box



Easy Setting Box permite utilizatorilor să utilizeze monitorul separând mai multe secțiuni.

Instalarea software-ului

- 1 Pentru a instala cea mai nouă versiune a driverului **Easy Setting Box**, descărcați-o de pe site-ul web Samsung Electronics, <http://www.samsung.com>.
 - 2 Selectați programul de configurare **Easy Setting Box**.
 - 3 La afișarea asistentului de instalare, faceți clic pe **Next**.
 - 4 Urmați instrucțiunile de pe ecran pentru a efectua instalarea.
- Este posibil ca software-ul să nu funcționeze corect dacă nu reporniți computerul după instalare.
 - Este posibil ca pictograma **Easy Setting Box** să nu apară, în funcție de computer și de specificațiile produsului.
 - Dacă pictograma pentru scurtătură nu apare, apăsați tasta F5.

Restricții și probleme referitoare la instalare (Easy Setting Box)

Este posibil ca instalarea **Easy Setting Box** să fie afectată de placa video, placa de bază și mediul de rețea.

Cerințe de sistem

Sistem de operare

- Windows XP 32Bit/64Bit
- Windows Vista 32Bit/64Bit
- Windows 7 32Bit/64Bit
- Windows 8 32Bit/64Bit
- Windows 8.1 32Bit/64Bit

Hardware

- Memorie de cel puțin 32 MB
- Spațiu liber de cel puțin 60 MB pe unitatea hard disk

Eliminarea software-ului

Faceți clic pe **Start**, selectați **Setări/Panou de control**, apoi faceți dublu clic pe **Adăugare sau eliminare programe**.

Selectați **Easy Setting Box** din lista de programe și faceți clic pe butonul **Adăugare/Ștergere**.

Capitolul 09

Ghid de depanare

Cerințe înainte de a lua legătura cu Centrul Samsung de relații clienți

Înainte de a suna la centrul Samsung de asistență pentru clienți, testați produsul după cum urmează. Dacă problema persistă, contactați centrul Samsung de asistență pentru clienți.

Testarea produsului

Verificați dacă produsul funcționează normal utilizând funcția de testare a produsului.

Dacă ecranul este oprit și indicatorul de alimentare clipește, deși produsul este conectat corespunzător la un PC, efectuați un test de auto-diagnoză.

- 1 Opriți atât PC-ul, cât și produsul.
- 2 Deconectați cablul de la produs.
- 3 Porniți produsul.
- 4 Dacă apare mesajul **Check Signal Cable**, produsul funcționează corespunzător.

Verificarea rezoluției și a frecvenței

Pentru un mod care depășește rezoluția acceptată (consultați [Tabelul de moduri de semnale standard](#)), va apărea un timp scurt mesajul **Not Optimum Mode**.

— Rezoluția afișată poate varia în funcție de produs sau de setările sistemului PC.

Dacă ecranul rămâne gol, verificați sistemul PC, controlerul video și cablul.

Verificați următoarele.

Problemă de instalare (modul PC)

Probleme	Soluții
Ecranul se stinge și se aprinde continuu.	Verificați dacă cablul este conectat corespunzător între produs și PC și dacă conectorii sunt bine fixați.
Spațiile goale apar în toate cele patru părți ale ecranului atunci când la produs și la PC este conectat un cablu HDMI sau HDMI-DVI.	<p>Spațiile goale de pe ecran nu au legătură cu produsul.</p> <p>Acestea sunt cauzate de PC sau de placa video. Pentru a rezolva problema, reglați dimensiunea ecranului în setările HDMI sau DVI ale plăcii video.</p> <p>Dacă meniul de setări al plăcii video nu are o opțiune pentru reglarea dimensiunii ecranului, actualizați driverul plăcii video la cea mai recentă versiune.</p> <p>(Vă rugăm să contactați producătorul plăcii video sau al computerului pentru detalii suplimentare despre modul de reglare a setărilor ecranului.)</p>

Problemă la ecran

Probleme	Soluții
LED-ul de alimentare este stins. Ecranul nu va porni.	Verificați dacă este conectat corespunzător cordonul de alimentare.
Va apărea mesajul Check Signal Cable.	<p>Verificați dacă este conectat corespunzător cablul la produs.</p> <p>Verificați dacă dispozitivul conectat la produs este pornit.</p>
Not Optimum Mode este afișat.	<p>Acest mesaj apare când semnalul de la placa grafică depășește rezoluția sau frecvența maximă a produsului.</p> <p>Modificați rezoluția și frecvența maximă, pentru a corespunde performanțelor produsului, consultând pentru aceasta Tabelul de moduri de semnale standard (Pag.70).</p>
Imaginile de pe ecran apar distorsionate.	Verificați conexiunea cablului la produs.

Probleme

Soluții

Ecranul nu este clar. Ecranul este estompat.

Reglați **Coarse** și **Fine**.

Îndepărtați toate accesoriile (cablul de extensie video etc.) și încercați din nou.

Setați rezoluția și frecvența la nivelurile recomandate.

Ecranul pare instabil și tremurat.

Verificați dacă rezoluția și frecvența PC-ului sunt într-un interval compatibil cu produsul. Apoi, dacă este necesar, modificați setările, consultând Tabelul cu modurile standard de semnal ([Pag.70](#)) din acest manual și meniul **Information** de pe produs.

Pe ecran rămân umbre sau imagini remanente.

Ecranul este prea luminos. Ecranul este prea întunecat.

Reglați **Brightness** și **Contrast**.

Culorile de pe ecran sunt inconsecvente.

Modificați setările **Color**.

Culorile de pe ecran prezintă umbre și sunt distorsionate.

Modificați setările **Color**.

Albul nu arată chiar alb.

Modificați setările **Color**.

Nu există nicio imagine pe ecran și LED-ul de alimentare clipește la fiecare 0,5 - 1 secunde.

Produsul se află în modul de economisire a energiei.

Apăsăți orice tastă de pe tastatură sau mișcați mouse-ul pentru a reveni la ecranul anterior.

Textul este estompat.

Dacă utilizați un sistem de operare Windows (de ex. Windows 7, Windows 8, Windows 8.1 sau Windows 10): Accesați **Panou de control** → **Fonturi** → **Ajustare text ClearType** și modificați **Activare ClearType**.

Redarea video este fragmentată.

Redarea fișierelor video de înaltă definiție și de mari dimensiuni poate fi fragmentată. Acest lucru poate fi cauzat de faptul că playerul video nu este optimizat pentru resursa computerului.

Încercați să redați fișierul cu alt player video.

Problemă de sunet

Probleme

Soluții

Nu există sunet.

Verificați conexiunea cablului audio sau reglați volumul.

Verificați volumul.

Volumul este prea mic.

Reglați volumul.

Dacă volumul este în continuare mic după creșterea la nivelul maxim, reglați volumul la placa de sunet a PC-ului sau la programul software.

Videoclipul este disponibil, însă nu are sonor.

Sunetul nu se poate auzi dacă este utilizat un cablu HDMI-DVI pentru a conecta dispozitivul de intrare. Conectați dispozitivul cu ajutorul unui cablu HDMI.

Problemă la dispozitivul sursă

Probleme

Soluții

La repornirea PC-ului se aude un semnal sonor scurt.

Dacă se aude un semnal sonor scurt la pornirea PC-ului, depanați PC-ul.

— Lumina emisă de LED-urile de pe rama produsului poate fi vizibilă în funcție de unghiul de vizionare al utilizatorului. Lumina nu este dăunătoare pentru oameni și nu afectează caracteristicile și performanța produsului. Produsul poate fi utilizat în siguranță.

Q & A

Pentru instrucțiuni suplimentare cu privire la reglaje, consultați manualul de utilizare al PC-ului sau al plăcii grafice.

Întrebare

Cum pot schimba frecvența?

Răspuns

Setați frecvența de la placa video.

- Windows XP: Mergeți la **Panou de control** → **Aspect și teme** → **Ecran** → **Setări** → **Complex** → **Monitor** și reglați **Rată de reîmprospătare a ecranului** de la **Setări monitor**.
- Windows ME/2000: Accesați **Panou de control** → **Afișare** → **Setări** → **Complex** → **Monitor** și reglați **Rata de reîmprospătare a ecranului** din **Setări monitor**.
- Windows Vista: Accesați **Panou de control** → **Aspect și personalizare** → **Personalizare** → **Setări afișare** → **Setări complexe** → **Monitor** și reglați **Rata de reîmprospătare a ecranului** din **Setări monitor**.
- Windows 7: Mergeți la **Panou de control** → **Aspect și teme** → **Ecran** → **Rezoluție ecran** → **Setări** → **Monitor** și reglați **Rata de reîmprospătare a ecranului** de la **Setări monitor**.
- Windows 8(Windows 8.1): Mergeți la **Setări** → **Panou de control** → **Aspect și teme** → **Ecran** → **Rezoluție ecran** → **Setări** → **Monitor** și reglați **Rata de reîmprospătare a ecranului** de la **Setări monitor**.
- Windows 10: Mergeți la **Setări** → **Sistem** → **Afișare** → **Setări avansate pentru afișaj** → **Afișați proprietățile adaptorului** → **Monitor** și reglați **Rata de reîmprospătare a ecranului** de la **Setări monitor**.

Cum pot schimba rezoluția?

- Windows XP: Accesați **Panou de control** → **Aspect și teme** → **Afișare** → **Setări** și reglați rezoluția.
- Windows ME/2000: Accesați **Panou de control** → **Afișare** → **Setări** și reglați rezoluția.
- Windows Vista: Accesați **Panou de control** → **Aspect și personalizare** → **Personalizare** → **Setări afișare** și reglați rezoluția.
- Windows 7: Accesați **Panou de control** → **Aspect și personalizare** → **Afișare** → **Ajustare rezoluție** și reglați rezoluția.
- Windows 8(Windows 8.1): Accesați **Setări** → **Panou de control** → **Aspect și personalizare** → **Afișare** → **Ajustare rezoluție** și reglați rezoluția.
- Windows 10: Mergeți la **Setări** → **Sistem** → **Afișare** → **Setări avansate pentru afișaj**, și reglați rezoluția.

Întrebare

Cum setez modul de economisire a energiei?

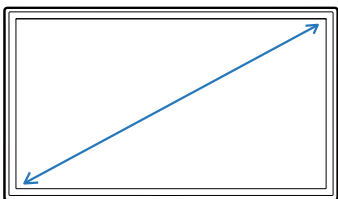
Răspuns

- Windows XP: Setezi modul de economisire a energiei în **Panou de control** → **Aspect și teme** → **Afișare** → **Setări economizor ecran** → **Opțiuni de alimentare** sau în configurația BIOS a PC-ului.
 - Windows ME/2000: Setezi modul de economisire a energiei în **Panou de control** → **Afișare** → **Setări economizor ecran** → **Opțiuni de alimentare** sau în configurația BIOS a PC-ului.
 - Windows Vista: Setezi modul de economisire a energiei în **Panou de control** → **Aspect și personalizare** → **Personalizare** → **Setări economizor ecran** → **Opțiuni de alimentare** sau în configurația BIOS a PC-ului.
 - Windows 7: Setezi modul de economisire a energiei în **Panou de control** → **Aspect și personalizare** → **Personalizare** → **Setări economizor ecran** → **Opțiuni de alimentare** sau în configurația BIOS a PC-ului.
 - Windows 8(Windows 8.1): Setezi modul de economisire a energiei din **Setări** → **Panou de control** → **Aspect și personalizare** → **Personalizare** → **Setări economizor ecran** → **Opțiuni de alimentare** sau CONFIGURARE BIOS pe PC.
 - Windows 10: Setezi modul de economisire a energiei din **Setări** → **Personalizare** → **Blocare ecran** → **Setări expirare ecran** → **Alimentare & stare de repaus** sau în configurația BIOS a PC-ului.
-

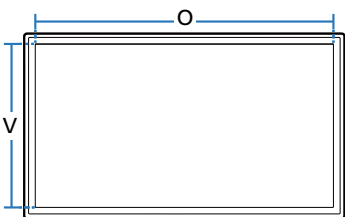
Capitolul 10

Specificații

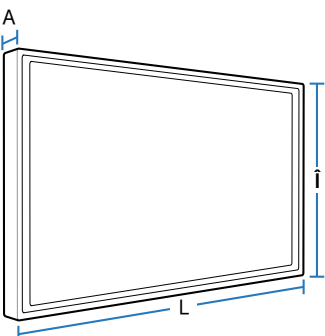
- Dimensiune



- Zonă de afișare



- Dimensiuni (L x Î x A)



Specificații generale

Nume model

S24E500C

S27E500C

Panou

Dimensiune

Clasa 24 (23,5" / 59 cm)

Clasa 27 (27" / 68 cm)

Zonă de afișare

521,39 mm (O) x 293,28 mm (V)

597,888 mm (O) x 336,312 mm (V)

Dimensiune pixel

0,27156 mm (O) x 0,27156 mm (V)

0,3114 mm (O) x 0,3114 mm (V)

Dimensiuni (L x Î x A) /
Greutate

Fără stativ

547,6 x 323,4 x 57,0 mm / 3,3 kg

623,2 x 365,7 x 59,9 mm / 4,91 kg

Cu stativ

547,6 x 417 x 181,6 mm / 3,91 kg

623,2 x 463,0 x 181,6 mm / 5,52 kg

Rată de eșantionare maximă

148,5 MHz (HDMI)

Sursă de alimentare

100 - 240 V CA – (+/- 10 %), 50/60 Hz ± 3 Hz

Consultați eticheta din partea posterioară a produsului, deoarece tensiunea standard poate varia în diferite țări.

Conectori de semnal

D-SUB, HDMI

Nume model**S24E500C****S27E500C****Condiții de mediu****Funcționare**

Temperatură: 10 °C – 40 °C (50 °F – 104 °F)

Umiditate: 10 % – 80 %, fără condens

Depozitare

Temperatură: -20 °C – 45 °C (-4 °F – 113 °F)

Umiditate: 5 % – 95 %, fără condens

Plug & Play

Acest monitor poate fi instalat și utilizat cu orice sistem compatibil Plug & Play. Schimbul bidirecțional de date între monitor și sistemul PC optimizează setările monitorului. Instalarea monitorului se realizează automat. Totuși, puteți personaliza setările de instalare dacă doriți.

Puncte panou (Pixeli)

Din cauza modului de fabricare a acestui produs, aproximativ 1 pixel per milion (1 ppm) poate fi mai luminos sau mai întunecat pe panoul LCD. Acest lucru nu afectează performanțele produsului.

Specificațiile de mai sus pot fi modificate fără înștiințare, în scopul îmbunătățirii calității.**Acest echipament este un aparat digital din clasa B.**

Sistemul de economisire a energiei

Funcția de economisire a energiei din acest produs reduce consumul de energie prin stingerea ecranului și schimbarea culorii LED-ului de alimentare dacă produsul nu este utilizat o perioadă specificată de timp. Alimentarea nu este oprită în modul de economisire a energiei. Pentru a aprinde ecranul la loc, apăsați orice tastă de pe tastatură sau mișcați mouse-ul. Modul de economisire a energiei funcționează numai când produsul este conectat la un PC cu funcție de economisire a energiei.

Sistemul de economisire a energiei		Mod de funcționare normală	Condiții de testare Energy Star	Modul de economisire a energiei	Oprit (butonul de alimentare)
Indicator de alimentare		Dezactivat	Dezactivat	Intermitent	Activat
Consum de energie	S24E500C	Tensiune tipică de 25 W	Tensiune tipică de 22 W	Tensiune tipică de 0,3 W	Mai puțin de 0,3 W
	S27E500C	Tensiune tipică de 35 W	Tensiune tipică de 28 W		

— Nivelul consumului de energie afișat poate varia în diferite condiții de funcționare sau la modificarea setărilor.

— ENERGY STAR® este o marcă înregistrată în S.U.A. de Agenția de protecție a mediului. Consumul Energy Star se măsoară cu ajutorul metodei de testare prevăzute de standardul actual Energy Star®.

— SOG (Sync On Green) nu este acceptat.

— Pentru a reduce consumul de energie la 0, deconectați cablul de alimentare. Deconectați cablul de alimentare dacă nu veți utiliza produsul o perioadă lungă de timp (în timpul vacanței etc.)

Tabelul de moduri de semnale standard

- Acest produs poate fi setat la o singură rezoluție pentru fiecare dimensiune de ecran pentru a obține calitatea optimă a imaginii în funcție de natura panoului. Utilizarea altei rezoluții în afară de cea specificată poate degrada calitatea imaginii. Pentru a evita acest lucru, este recomandabil să selectați rezoluția optimă specificată pentru produsul dvs.
- Verificați frecvența când schimbați un monitor CDT (conectat la un PC) cu un monitor LCD. Dacă monitorul LCD nu acceptă 85 Hz, modificați frecvența verticală la 60 Hz utilizând monitorul CDT înainte de a-l schimba cu monitorul LCD.

Nume model S24E500C / S27E500C

Sincronizare	Frecvența orizontală	30 – 81 kHz
	Frecvența verticală	56 – 70 Hz
Rezoluție	Rezoluție optimă	1920 x 1080 @ 60 Hz
	Rezoluție maximă	1920 x 1080 @ 60 Hz

Dacă un semnal care aparține următoarelor moduri de semnal standard este transmis de la PC-ul dvs., ecranul va fi reglat automat. Dacă semnalul transmis de la PC nu aparține modurilor de semnal standard, ecranul poate fi negru, cu LED-ul de alimentare aprins. În acest caz, modificați setările conform tabelului următor, consultând manualul de utilizare al plăcii video.

Rezoluție	Frecvență orizontală (kHz)	Frecvență verticală (Hz)	Rată de eșantionare (MHz)	Polaritate sincronizare (O/V)
IBM, 720 x 400	31,469	70,087	28,322	-/+
MAC, 640 x 480	35,000	66,667	30,240	-/-
VESA, 640 x 480	31,469	59,940	25,175	-/-
VESA, 800 x 600	35,156	56,250	36,000	+/+
VESA, 800 x 600	37,879	60,317	40,000	+/+
VESA, 1024 x 768	48,363	60,004	65,000	-/-
VESA, 1024 x 768	56,476	70,069	75,000	-/-
VESA, 1280 x 720	45,000	60,000	74,250	+/+
VESA, 1280 x 800	49,702	59,810	83,500	-/+
VESA, 1280 x 1024	63,981	60,020	108,000	+/+

– Frecvența orizontală

Durata necesară pentru scanarea unei singure linii din marginea stângă în marginea dreaptă a ecranului este denumită ciclu orizontal. Numărul invers al unui ciclu orizontal se numește frecvență orizontală. Frecvența orizontală este măsurată în kHz.

– Frecvența verticală

Repetarea aceleiași imagini de zeci de ori pe secundă vă permite să priviți imagini naturale. Frecvența de repetare se numește "frecvență verticală" sau "rată de reîmprospătare" și se măsoară în Hz.

Rezoluție	Frecvență orizontală (kHz)	Frecvență verticală (Hz)	Rată de eșantionare (MHz)	Polaritate sincronizare (O/V)
VESA, 1440 x 900	55,935	59,887	106,500	-/+
VESA, 1600 x 900 RB	60,000	60,000	108,000	+/+
VESA, 1680 x 1050	65,290	59,954	146,250	-/+
VESA, 1920 x 1080	67,500	60,000	148,500	+/+

Capitolul 11

Anexă

Responsabilitate pentru service contra cost (Costuri clienți)

— Când solicitați asistență în service, chiar dacă produsul este în garanție, vă putem percepe o taxă pentru intervenția unui tehnician service în următoarele cazuri.

Produsul nu prezintă defecțiuni

Curățarea produsului, reglare, explicații, reinstalare etc.

- Dacă tehnicianul service oferă instrucțiuni privind utilizarea produsului sau doar reglează opțiunile fără să dezassembleze produsul.
- Dacă defecțiunea este cauzată de factori externi de mediu (internet, antenă, semnal prin cablu etc.)
- Dacă produsul este reinstalat sau sunt conectate dispozitive după prima instalare a produsului achiziționat.
- Dacă produsul este reinstalat pentru a-l deplasa în alt loc sau în altă locuință.
- În cazul în care clientul solicită instrucțiuni de utilizare din cauza unui produs al altei companii.
- În cazul în care clientul solicită instrucțiuni de utilizare a rețelei sau programului altei companii.
- În cazul în care clientul solicită instalarea software-ului și configurarea produsului.
- Dacă tehnicianul service îndepărtează/curăță praful sau obiecte străine din interiorul produsului.
- În cazul în care clientul solicită o altă instalare după ce achiziționează produsul telefonic sau online.

Deteriorarea produsului din vina clientului

Deteriorarea produsului datorată manipulării sau reparațiilor incorecte efectuate de client.

Dacă un produs este deteriorat din următoarele cauze:

- Lovituri sau cădere.
- Utilizarea unor accesorii sau produse comercializate separat nerecomandate de Samsung.
- Reparații efectuate de alte persoane sau companii de service care nu sunt parteneri Samsung Electronics Co., Ltd.
- Remodelarea sau repararea produsului de către client.
- Utilizarea produsului la o tensiune de alimentare necorespunzătoare sau la prize neautorizate.
- Nerespectarea avertismentelor din Manualul de utilizare.

Altele

- Dacă produsul se deteriorează în urma unui dezastru natural. (descărcări electrice, incendii, cutremure, inundații etc.)
- În cazul în care componentele consumabile sunt uzate. (baterie, toner, lumini incandescente, cap, vibrator, lampă, filtru, bandă etc.)

— În cazul în care clientul solicită service și produsul nu prezintă defecțiuni, se poate percepe taxa de service. Pin urmare, citiți mai întâi manualul de utilizare.

Casarea corectă

Cum se elimină corect acest produs (Deșeuri de echipamente electrice și electronice)



(Aplicabil în țări cu sisteme de colectare separate)

Acest simbol de pe produs, accesorii și documentație indică faptul că produsul și accesoriile sale electronice (încărcător, căști, cablu USB) nu trebuie eliminate împreună cu alte deșeuri menajere la finalul duratei lor de utilizare. Dat fiind că eliminarea necontrolată a deșeurilor poate dăuna mediului înconjurător sau sănătății umane, vă rugăm să separați aceste articole de alte tipuri de deșeuri și să le reciclați în mod responsabil, promovând astfel reutilizarea durabilă a resurselor materiale.

Utilizatorii casnici trebuie să-l contacteze pe distribuitorul care le-a vândut produsul sau să se intereseze la autoritățile locale unde și cum pot să ducă aceste articole pentru a fi reciclate în mod ecologic.

Utilizatorii comerciali trebuie să-și contacteze furnizorul și să consulte termenii și condițiile din contractul de achiziție. Acest produs și accesoriile sale electronice nu trebuie eliminate împreună cu alte deșeuri comerciale.

Terminologie

OSD (Afișaj pe ecran)____ Afișajul pe ecran (OSD) vă permiteți să configurați pe ecran setările pentru optimizarea calității imaginii. Vă permite să modificați luminozitatea ecranului, nuanța, dimensiunea și multe alte setări utilizând meniurile afișate pe ecran.

Gamma____ Meniul Gamma reglează tonurile de gri care reprezintă tonurile de mijloc de pe ecran. Reglând luminozitatea se va regla întregul ecran, dar reglând valoarea Gamma va crește doar luminozitatea medie.

Tonuri de gri____ Tonurile se referă la nivelurile de intensitate a culorilor care prezintă modificări ale culorilor de la zone întunecoase la zone luminoase de pe ecran. Modificările luminozității ecranului sunt exprimate ca variații de alb și negru, iar tonurile de gri se referă la zona de mijloc dintre alb și negru. Modificarea tonurilor de gri prin reglarea valorii Gamma va modifica luminozitatea medie a ecranului.

Frecvența de baleiaj____ Frecvența de baleiaj sau rata de reîmprospătare se referă la frecvența de reîmprospătări ale ecranului. Datele ecranului sunt transmise pe măsura reîmprospătării, pentru a afișa o imagine, deși reîmprospătarea este invizibilă cu ochiul liber. Numărul de reîmprospătări ale ecranului se numește frecvență de baleiaj și se măsoară în Hz. O frecvență de baleiaj de 60 Hz înseamnă că ecranul este reîmprospătat de 60 de ori pe secundă. Rata de reîmprospătare a ecranului depinde de performanțele plăcii grafice a PC-ului dvs. și de monitor.

Dot Pitch____ Ecranul este compus din puncte roșii, verzi și albastre. O distanță mai scurtă între puncte produce o rezoluție mai mare. Dot pitch reprezintă cea mai scurtă distanță dintre punctele de aceeași culoare. Valoarea Dot pitch este măsurată în milimetri.

Frecvență orizontală____ Caracterele sau imaginile afișate pe ecranul monitorului sunt alcătuite din numeroase puncte (pixeli). Pixelii sunt transmiși în linii orizontale, care sunt apoi aranjate vertical pentru a crea o imagine. Frecvența orizontală se măsoară în kHz și arată de câte ori se transmit liniile orizontale pe secundă și sunt afișate pe ecranul monitorului. O frecvență orizontală de 85 înseamnă că liniile orizontale care alcătuiesc o imagine sunt transmise de 85000 ori pe secundă. Frecvența orizontală este indicată în 85 KHz.

Frecvență verticală____ O imagine este alcătuită din numeroase linii orizontale. Frecvența verticală se măsoară în Hz și arată câte imagini pot fi create pe secundă de către acele linii orizontale. O frecvență verticală de 60 înseamnă că imaginea este transmisă de 60 de ori pe secundă. Frecvența verticală se numește "rată de reîmprospătare" și afectează clipirea ecranului.

Rezoluție____ Rezoluția este numărul de pixeli pe orizontală și pe verticală care alcătuiesc un ecran. Aceasta indică nivelul de detaliu al afișării. O rezoluție mai mare afișează o cantitate mai mare de informații pe ecran și este adecvată efectuării simultane a mai multor sarcini. De ex., o rezoluție de 1920 x 1080 constă din 1920 pixeli orizontali (rezoluție orizontală) și 1080 de linii verticale (rezoluție verticală).

Plug & Play____ Caracteristica Plug & Play permite schimbul automat de informații între un monitor și PC pentru a crea un mediu optim de afișare. Monitorul utilizează VESA DDC (standard internațional) pentru a executa funcția Plug & Play.