

SAMSUNG

SM-R150

Manualul utilizatorului

Cuprins

Noțiuni de bază

- 3 Citiți mai întâi aceste informații
- 4 Despre Gear IconX
- 6 Conținut pachet
- 7 Aspectul dispozitivului
- 8 Pregătirea căștilor intraauriculare pentru utilizare
- 10 Baterie
- 14 Identificarea indicatoarelor luminoase

Folosirea căștilor intraauriculare

- 16 Activarea căștilor
- 17 Purtarea corectă a căștilor intraauriculare
- 18 Conectarea căștilor intraauriculare la un dispozitiv mobil
- 20 Folosirea căștilor intraauriculare fără un dispozitiv mobil
- 21 Cuplarea a două căști
- 21 Setarea căștii principale
- 22 Utilizarea suportului tactil
- 24 Transferarea fișierelor muzicale pe căștile intraauriculare
- 28 Ascultarea muzicii
- 29 Înregistrarea informațiilor despre antrenamente
- 33 Măsurarea ritmului cardiac
- 34 Utilizarea caracteristicilor de apelare
- 35 Folosirea modului Sunet ambiental

Samsung Gear și Gear IconX PC Manager

- 36 Introducere Samsung Gear
- 41 Noțiuni introductive despre Gear IconX PC Manager

Anexă

- 43 Depanare
- 46 Oprirea și repornirea căștilor intraauriculare
- 47 Scoaterea bateriei

Noțiuni de bază

Citiți mai întâi aceste informații

Vă rugăm să citiți acest manual cu atenție înainte de a utiliza dispozitivul pentru a asigura folosirea corectă și în siguranță a acestuia.

- Imaginile pot diferi, ca aspect, față de produsul efectiv. Conținutul poate fi modificat fără notificare prealabilă. Pentru mai multe informații puteți accesa manualul complet al utilizatorului. Vizitați www.samsung.com pentru a vizualiza informații despre dispozitiv, manualul de utilizare și multe alte elemente.
- Înainte de a folosi alte dispozitive, verificați dacă sunt compatibile cu căștile intraauriculare. Vizitați www.samsung.com pentru a vizualiza o listă cu dispozitivele mobile compatibile.
- Nu scufundați dispozitivul în lichid și nu îl expuneți la jeturi de apă, cum ar fi un duș. Nu purtați dispozitivul în timpul anumitor activități, spre exemplu atunci când faceți duș sau când înotați. Nerespectarea acestei indicații poate deteriora dispozitivul.
- Acest produs include software gratuit/ open source. Pentru a consulta instrucțiunile de vizualizare a licenței pentru software-ul open source, accesați site-ul web Samsung (opensource.samsung.com).

Pictograme pentru instrucțiuni



Avertisment: Situații care pot cauza vătămări dvs. sau altor persoane



Atenție: Situații care v-ar putea deteriora dispozitivul sau alte echipamente



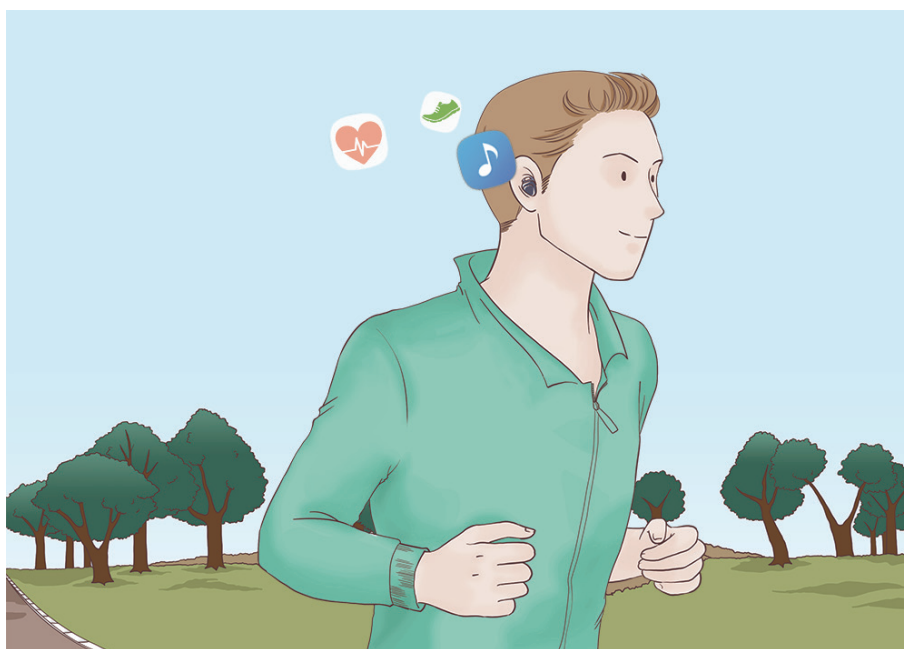
Aviz: Note, sfaturi de utilizare și informații suplimentare

Despre Gear IconX

Căștile intraauriculare pentru activități sportive Gear IconX vă permit să vă urmăriți nivelul de activitate, dar și să ascultați muzică. Puteți salva fișiere muzicale în căștile intraauriculare Gear IconX și le puteți reda direct din căști sau puteți asculta muzica redată de dispozitivul mobil conectat. Căștile intraauriculare Gear IconX înregistrează și informații despre antrenament, cum ar fi durata activității, ritmul dvs. cardiac și numărul de calorii consumate, folosind senzorul încorporat.

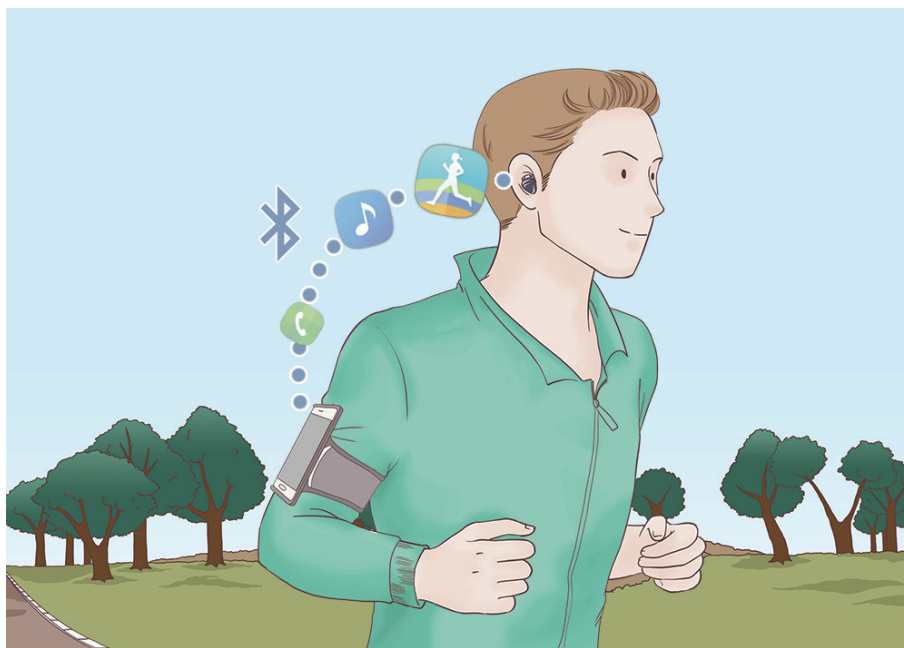
Folosirea separată a căștilor Gear IconX

Puteți asculta muzica salvată în căștile intraauriculare Gear IconX. Căștile intraauriculare Gear IconX înregistrează și informații despre antrenament.



Folosirea căștilor intraauriculare Gear IconX împreună cu dispozitivul dvs. mobil

Puteți asculta muzica salvată în dispozitivul mobil conectat și puteți răspunde la apelurile primite. Puteți vizualiza informațiile înregistrate despre antrenament folosind aplicația S Health de pe dispozitivul mobil.



Conținut pachet

Verificați dacă în cutia produsului există următoarele articole:

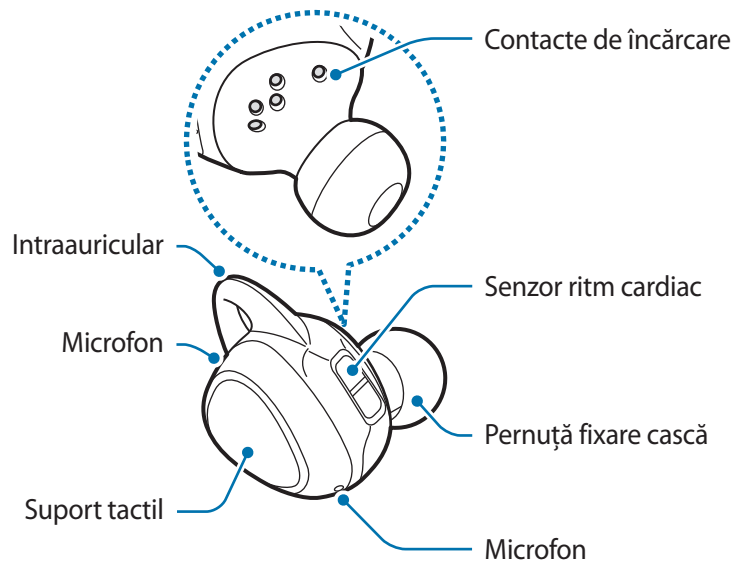
- Cască intraauriculară (S/D)
- Casetă de încărcare
- Cârlig de fixare cască (3 seturi, mic/mediu/mare)
- Pernuță fixare cască (3 seturi, mic/mediu/mare)
- Cablu USB
- Conector USB
- Ghid de pornire rapidă



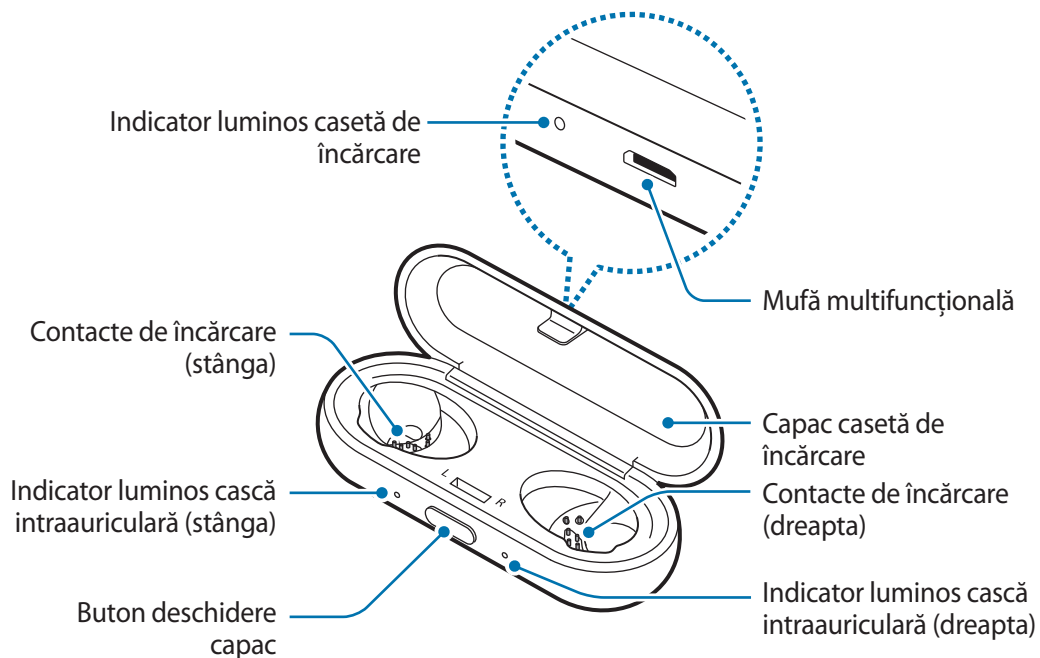
- Articolele furnizate împreună cu căștile intraauriculare și accesoriile disponibile pot varia în funcție de regiune sau de furnizorul de servicii.
- Articolele furnizate sunt proiectate numai pentru aceste căști intraauriculare și pot să nu fie compatibile cu alte dispozitive.
- Aspectul și specificațiile se pot modifica fără notificare prealabilă.
- Puteți achiziționa accesorii suplimentare de pe site-ul web Samsung. Asigurați-vă că acestea sunt compatibile cu căștile intraauriculare înainte de achiziționare.
- Utilizați doar accesorii aprobate de Samsung. Utilizarea accesoriilor neaprobate poate provoca probleme de performanță și funcționări defectuoase care nu sunt acoperite de garanție.
- Disponibilitatea tuturor accesoriilor este supusă modificării în funcție de companiile producătoare. Pentru mai multe informații despre accesorii disponibile, consultați site-ul web Samsung (www.samsung.com).

Aspectul dispozitivului

Intraauricular



Casetă de încărcare

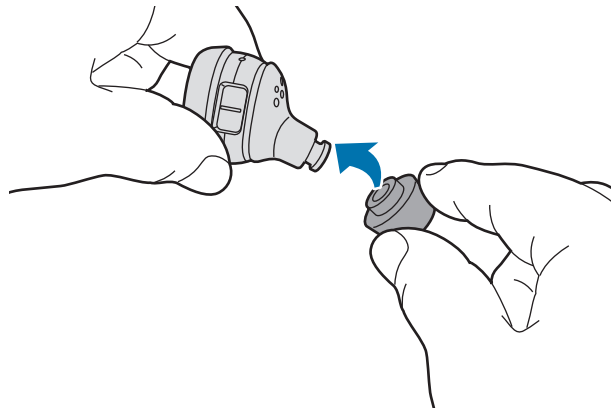


Dacă bornele de încărcare intră în contact cu transpirație sau lichide, căștile intraauriculare pot coroda. Curățați bornele de încărcare și căștile intraauriculare înainte de a le depozita în caseta de încărcare.

Pregătirea căștilor intraauriculare pentru utilizare

Montarea unei pernuțe de fixare pe casca intraauriculară

- 1 Selectați pernuța de fixare care se potrivește cu urechea dvs.
- 2 Acoperiți sistemul de prindere din partea de jos a căștii intraauriculare cu pernuța de fixare a căștii.



- Nu puneți căștile intraauriculare în ureche fără pernuțele de fixare. Este posibil să vă răniți urechile dacă le introduceți fără pernuțele de fixare.
- Nu trageți excesiv de pernuțele de fixare. Acestea se pot rupe.

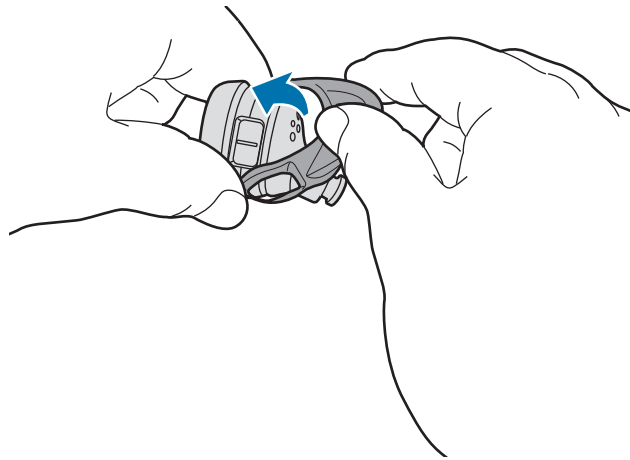
- 3 Urmați aceeași procedură pentru cealaltă cască intraauriculară.

Montarea unui cârlig de fixare pe casca intraauriculară

- 1 Selectați cârligul de fixare care se potrivește cu urechea dvs.
- 2 Selectați cârligul de fixare pentru urechea stângă sau dreaptă.
- 3 Acoperiți casca intraauriculară cu cârligul de fixare.



Nu montați cârligele de fixare pe căștile intraauriculare orientate în direcția greșită. Căștile intraauriculare nu se vor potrivi în urechile dvs.



- 4 Reglați cârligul de fixare astfel încât senzorul de ritm cardiac să nu fie blocat.



- Nu puneți căștile intraauriculare în urechi fără cârligele de fixare. Este posibil să vă răniți urechile dacă le introduceți fără cârligele de fixare.
- Nu trageți excesiv de cârligele de fixare. Acestea se pot rupe.

- 5 Urmați aceeași procedură pentru cealaltă cască intraauriculară.

Baterie

Încărcarea bateriei

Încărcați bateria înainte de a folosi pentru prima dată căștile intraauriculare sau atunci când nu au fost folosite perioade lungi de timp. Apoi, căștile intraauriculare vor porni în timp ce se încarcă. Când bateria este complet descărcată, are nevoie de cel puțin de 20 de minute pentru a porni.

Caseta de încărcare, ce are o baterie incorporată, se încarcă împreună cu căștile intraauriculare.

Puteți încărca căștile intraauriculare introducându-le în caseta de încărcare fără să conectați caseta la o priză electrică.

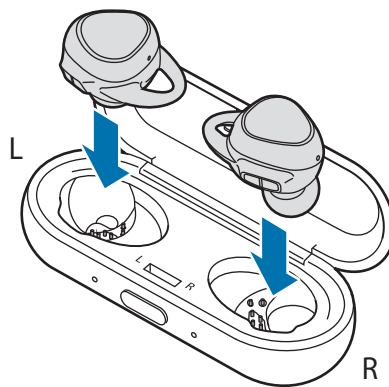


Utilizați numai încărcătoare, baterii și cabluri aprobate de Samsung. Încărcătoarele sau cablurile neomologate pot cauza explozia bateriei sau deteriorarea căștilor intraauriculare.



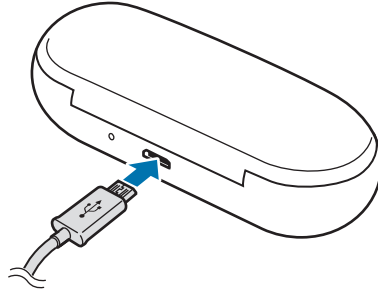
- Nu puteți folosi caracteristicile wireless ale căștilor intraauriculare cât timp se încarcă bateria.
- Dacă căștile intraauriculare sau bornele de încărcare intră în contact cu transpirație sau lichide, curățați-le înainte să încărcați bateria.

- 1 Apăsați pe butonul de deschidere a capacului pentru a deschide caseta de încărcare.
- 2 Verificați orientarea fiecărei căști intraauriculare și introduceți-le în sloturile stâng și drept ale casei de încărcare.



3 Închideți caseta de încărcare.

4 Conectați cablul USB la adaptorul USB apoi introduceți capătul cablului USB în mufa multifuncțională a casetei de încărcare.



Conectarea necorespunzătoare a încărcătorului poate cauza deteriorarea gravă a casetei de încărcare. Deteriorările cauzate de utilizarea incorectă nu sunt acoperite de garanție.

5 Introduceți adaptorul USB într-o priză electrică.

Bateriile căștilor intraauriculare și caseta de încărcare se încarcă simultan.

6 După încărcarea completă, deconectați caseta de încărcare de la încărcător. Mai întâi deconectați încărcătorul de la caseta de încărcare și apoi deconectați-l de la priza electrică.



- Dacă nu folosiți căștile intraauriculare o perioadă îndelungată, opriți-le. Consultați [Oprirea și repornirea căștilor intraauriculare](#) pentru mai multe informații.
- Pentru a economisi energie scoateți din priză încărcătorul atunci când nu este folosit. Încărcătorul nu are un comutator de Pornire, astfel încât trebuie să-l deconectați de la priza electrică atunci când nu este utilizat, pentru a evita consumul de energie electrică. Încărcătorul trebuie să rămână aproape de priza electrică și să fie accesibil cu ușurință în timpul încărcării.

Reducerea consumului bateriei

Căștile dvs. intraauriculare vă oferă două opțiuni care vă ajută să economisiți energia bateriei.

- Când nu folosiți căștile intraauriculare, depozitați-le în caseta de încărcare. Senzorul de ritm cardiac va continua să funcționeze cât timp purtați căștile intraauriculare și va reduce durata de utilizare.
- Folosind aplicația Samsung Gear de pe dispozitivul mobil conectat, schimbați setările notificărilor pentru a nu primi alte notificări cu excepția apelurilor primite și a alarmelor.

Sfaturi și precauții privind încărcarea bateriei

- Dacă bornele de încărcare intră în contact cu transpirație sau lichide, acestea pot coroda. Dacă căștile intraauriculare sau bornele de încărcare intră în contact cu transpirație sau lichide, curățați-le înainte să încărcați bateria.
- Folosirea unei alte surse de alimentare decât încărcătorul, cum ar fi un calculator, poate cauza încărcarea mai lentă din cauza curentului electric mai mic.
- În timpul încărcării este posibilă încălzirea căștilor intraauriculare și a casetei de încărcare. Acest lucru este normal și n-ar trebui să afecteze durata de viață sau performanțele căștilor intraauriculare. Dacă bateria se încălzește mai mult decât în mod normal, este posibil ca încărcătorul să se oprească din încărcat.
- În cazul în care căștile intraauriculare și caseta de încărcare sunt complet descărcate, va trece o perioadă înainte ca ele să înceapă să se încarce.
- În cazul în care căștile intraauriculare și caseta de încărcare nu se încarcă corespunzător, duceți-le la un Centru de service Samsung.
- Evitați să îndoțiți încărcătorul. Dacă faceți acest lucru, încărcătorul se poate deteriora sau durata lui de viață se poate reduce. Nu utilizați niciodată un încărcător deteriorat.
- Pentru mai multe informații despre baterie, cum ar fi durata de utilizare, consultați site-ul web Samsung (www.samsung.com).

Verificarea nivelului bateriei

Verificarea prin ghidul vocal

Când nivelul bateriei scade sub 10%, ghidul vocal vă va informa referitor la nivelul bateriei.

Transmiteți informațiile despre antrenamentul dvs. către dispozitivul mobil în avans, cât timp vă antrenați, înainte ca bateria să se descarce complet.

Vizualizarea nivelului bateriei de pe dispozitivul mobil conectat

Conectați căștile intraauriculare la dispozitivul dvs. mobil, deschideți ecranul de aplicații al dispozitivului mobil, atingeți **Samsung Gear** → **INFORMAȚII**. Apoi, vizualizați starea bateriei fiecărei căști intraauriculare în meniul **Căști**. Consultați [Conectarea căștilor intraauriculare la un dispozitiv mobil](#) pentru mai multe informații.



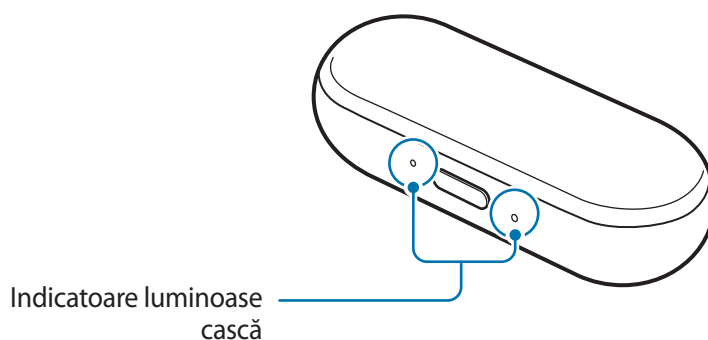
- Când nivelul rămas al bateriei este scăzut, va apărea o notificare pe panoul de notificări al dispozitivului mobil.
- Înainte ca bateria să se descarce complet, conectați căștile intraauriculare la dispozitivul mobil și salvați informațiile despre antrenamentul dvs. pe dispozitivul mobil. Apoi, încărcați bateria.

Identificarea indicatoarelor luminoase

Indicatoarele luminoase vă informează despre starea de încărcare a căștilor dvs. intraauriculare și a casei de încărcare.

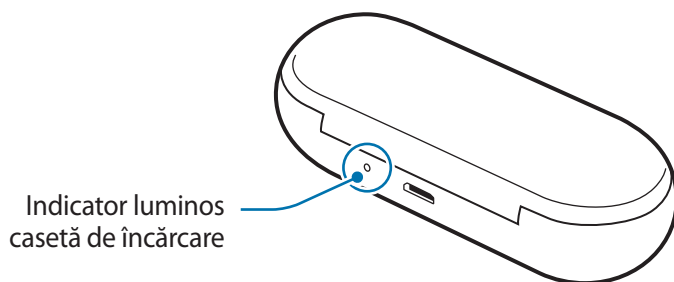
Două indicatoare luminoase pentru căștile intraauriculare sunt poziționate pe partea stângă și dreaptă a butonului de deschidere a casei de încărcare și indică starea de încărcare a fiecărei căști intraauriculare. Indicatorul luminos al casei de încărcare de lângă mufa multifuncțională indică starea de încărcare a casei.

Indicatoare luminoase cască



Culoare	Stare
Continuu pe roșu	<ul style="list-style-type: none"> Se încarcă
Continuu pe verde	<ul style="list-style-type: none"> Încărcat complet
Clipește roșu (rapid)	<ul style="list-style-type: none"> Încărcare dezactivată din cauza temperaturilor anormale
Clipește roșu (viteză medie)	<ul style="list-style-type: none"> Încărcare dezactivată din cauza unei erori de conexiune a bornelor de încărcare Încărcare dezactivată din cauza nivelului de încărcare scăzut al bateriei casei de încărcare
Clipește în roșu pe rând	<ul style="list-style-type: none"> Eroare a căștilor intraauriculare

Indicator luminos casetă de încărcare



Culoare	Stare
Continuu pe roșu	• Se încarcă
Continuu pe verde	• Încărcat complet
Clipește roșu (rapid)	• Încărcare blocată din cauza temperaturilor anormale
Clipește roșu (lent)	• Baterie descărcată



- Dacă alimentarea electrică se întrerupe, indicatoarele luminoase vor clipi în roșu aproximativ 30 secunde și vor opri.
- Dacă indicatoarele luminoase nu funcționează conform descrierii, deconectați încărcătorul de la caseta de încărcare și reconectați-l.

Folosirea căștilor intraauriculare

Activarea căștilor

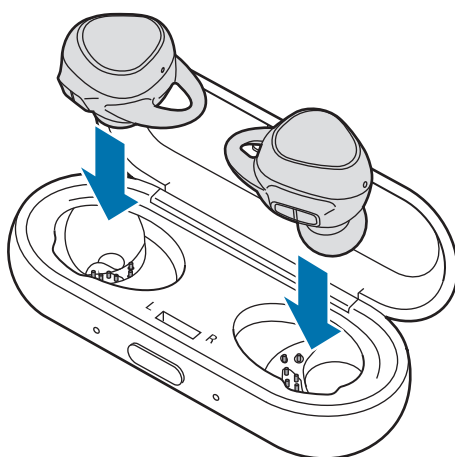
Înainte de a utiliza căștile intraauriculare pentru prima dată, trebuie să le activați.



- Când indicatorul luminos al casetei de încărcare clipește roșu, aceasta trebuie încărcată cel puțin 20 de minute.
- Pentru a intra în modul de asociere Bluetooth, introduceți căștile intraauriculare în caseta de încărcare. Apoi, scoateți căștile intraauriculare și puneți-le în urechi.

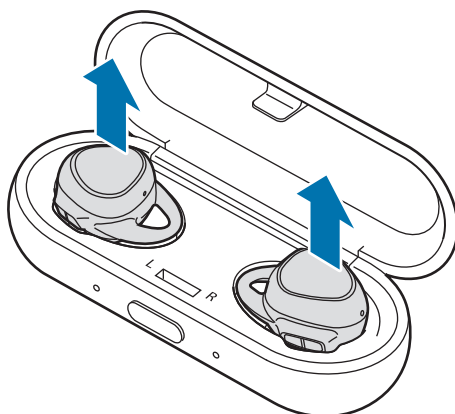
1 Apăsați pe butonul de deschidere a capacului pentru a deschide caseta de încărcare.

2 Verificați orientarea fiecărei căști intraauriculare și introduceți-le în sloturile stâng și drept ale casetei de încărcare.



3 Închideți caseta de încărcare.

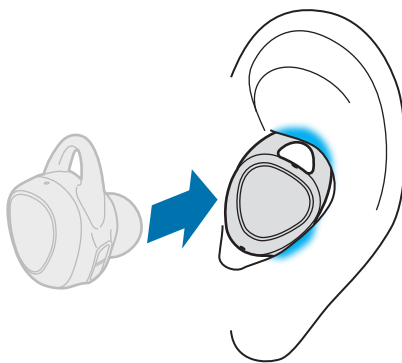
- 4 Scoateți căștile intraauriculare din caseta de încărcare.
Căștile intraauriculare vor fi activate.



Purtarea corectă a căștilor intraauriculare

Înainte să purtați căștile intraauriculare, asigurați-vă că atașați pernuțele și cârligele de fixare.

- 1 Verificați orientarea fiecărei căști intraauriculare și introduceți-le în urechi cu cârligele de fixare orientate în sus până când acestea sunt așezate confortabil în urechi.



Nu atingeți senzorul de ritm cardiac când introduceți casca intraauriculară în ureche. Dacă senzorul de ritm cardiac intră în contact cu pielea dvs. înainte de a purta casca intraauriculară, acesta poate să nu funcționeze corect.

2 Rotiți căștile pentru a le potrivi mai bine în urechi.

Senzorul de ritm cardiac va detecta automat căștile intraauriculare atunci când le introduceți în ureche. Apoi, căștile intraauriculare vor intra automat în modul de asociere Bluetooth și vor emite un sunet.



- Dacă senzorul de ritm cardiac nu atinge urechile, este posibil să nu funcționeze casca intraauriculară. Folosiți pernuțele și cârligele de fixare care se potrivesc cu urechile dvs.
- Respectați toate avertismentele afișate și instrucțiunile personalului oficial în zone în care utilizarea dispozitivelor fără fir este restricționată, cum este cazul avioanelor și al spitalelor.

Conectarea căștilor intraauriculare la un dispozitiv mobil

Instalarea aplicației Samsung Gear

Pentru a conecta căștile intraauriculare la dispozitivul mobil, instalați aplicația Samsung Gear pe dispozitivul mobil. În funcție de dispozitivul dvs., puteți descărca aplicația Samsung Gear din următoarele locuri:

- Dispozitive Samsung Android: **Galaxy Apps** sau apps.samsung.com/gear
- Alte dispozitive Android: **Magazin Play** sau apps.samsung.com/gear



- Puteți descărca aplicația Samsung Gear doar pe dispozitive mobile care rulează sistemul de operare Android 4.4 (API 19) sau mai recent, și cu 1,5 GB de RAM sau mai mult. Vizitați www.samsung.com pentru a vizualiza o listă cu dispozitivele mobile compatibile.
- Puteți schimba limba aplicației Samsung Gear de pe dispozitivul dvs. mobil. Pe ecranul Acasă al dispozitivului mobil, atingeți **Aplic.** → **Setări** → **Setări regionale și text** → **Limbă**. Există posibilitatea ca limba aplicației să fie setată la limba engleză, în condițiile în care limba selectată în meniul Setări al telefonului nu este acceptată de aplicația Samsung Gear.

Conectarea la un dispozitiv mobil prin Bluetooth

Căști intraauriculare

- 1 Introduceți căștile intraauriculare în caseta de încărcare, închideți-o, apoi scoateți căștile.
- 2 Puneți-vă căștile intraauriculare în urechi pentru a intra în modul de asociere Bluetooth.



Dacă căștile intraauriculare nu se conectează la un dispozitiv mobil în interval de 3 minute, modul de asociere Bluetooth va fi dezactivat. Pentru a intra din nou în modul de asociere Bluetooth, introduceți căștile intraauriculare în caseta de încărcare și închideți-o. Apoi, scoateți căștile intraauriculare și puneți-le în urechi.

Dispozitiv mobil

- 3 Pe ecranul de aplicații, atingeți **Samsung Gear**.
Dacă este necesar, actualizați aplicația Samsung Gear la cea mai recentă versiune.
- 4 Atingeți **CONNECT. LA DISP. GEAR**.
- 5 Atingeți **Gear IconX R (0000)**.
- 6 Urmați instrucțiunile de pe ecran pentru a finaliza conexiunea.
Veți auzi „Connected” în casca intraauriculară principală. Doar casca intraauriculară principală folosită pentru apeluri și pentru înregistrarea informațiilor despre antrenament va fi conectată la dispozitivul mobil.
Odată ce căștile intraauriculare sunt conectate cu dispozitivul dvs. mobil, ele vor încerca automat să se conecteze la dispozitivul mobil de câte ori le puneți în urechi.



- În cazul în care conexiunea Bluetooth se întrerupe sau celălalt dispozitiv nu poate localiza căștile intraauriculare, ștergeți informațiile dispozitivului din lista celui alt dispozitiv. Apoi, încercați să vă conectați din nou.
- Metodele de conectare pot varia în funcție de dispozitiv și versiunea de software.

Notificări pentru utilizarea caracteristicii Bluetooth

Bluetooth este un standard tehnologic wireless care folosește o frecvență de 2,4 GHz pentru a se conecta la diverse dispozitive pe distanțe scurte. Se poate conecta și schimba date cu alte dispozitive care au activată caracteristica Bluetooth, ca de exemplu dispozitive mobile, fără a se conecta prin cabluri.

- Pentru a evita problemele atunci când conectați căștile intraauriculare la alt dispozitiv, așezați dispozitivele aproape unul de celălalt.
- Asigurați-vă că celălalt dispozitiv Bluetooth și căștile intraauriculare se află în raza de conectare Bluetooth (5 m). Distanța poate varia în funcție de mediul în care sunt utilizate dispozitivele.
- Asigurați-vă că nu există obstacole între căștile intraauriculare și un dispozitiv conectat, inclusiv corpuri umane, pereți, colțuri sau garduri.
- Nu atingeți antena Bluetooth a unui dispozitiv conectat.
- Bluetooth utilizează aceeași frecvență ca unele produse industriale, științifice, medicale și de mică putere și pot avea loc interferențe când realizați conexiuni în apropierea acestor tipuri de produse.
- Unele dispozitive, în special cele care nu sunt testate sau aprobate de Bluetooth SIG, pot fi incompatibile cu căștile intraauriculare.
- Nu utilizați caracteristica Bluetooth în scopuri ilegale (de exemplu, efectuarea de copii piratate ale fișierelor sau interceptarea ilegală a convorbirilor telefonice în scopuri comerciale).

Folosirea căștilor intraauriculare fără un dispozitiv mobil

Puteți folosi căștile intraauriculare fără a le conecta la un dispozitiv mobil. Unele caracteristici, cum ar fi primirea apelurilor sau salvarea informațiilor despre antrenament nu sunt disponibile. Dacă doriți să salvați informațiile despre antrenamentul dvs., conectați căștile intraauriculare la dispozitivul dvs. mobil după ce ați terminat antrenamentul. Consultați [Conectarea căștilor intraauriculare la un dispozitiv mobil](#) pentru mai multe informații.

Cuplarea a două căști

Când introduceți ambele căști intraauriculare în urechi, ele se vor cupla automat și vor emite pe rând un sunet. Odată cuplate, pe viitor, ele se vor conecta automat.



- Dacă casca intraauriculară principală vă iese din ureche, căștile intraauriculare și dispozitivul mobil se vor deconecta. Consultați [Setarea căștii principale](#) pentru mai multe informații despre casca intraauriculară principală.
- Dacă una din căști vă iese din ureche, cuplajul dintre cele două căști intraauriculare va fi întrerupt.
- Când căștile sunt decuplate, scoateți ambele căști intraauriculare din urechi și purtați-le din nou. Cuplajul se reface automat. Dacă nu se reface cuplajul, asigurați-vă că purtați corect căștile intraauriculare.
- Dacă pierdeți o cască intraauriculară, puteți avea probleme în folosirea anumitor caracteristici ale căștilor intraauriculare. Pentru informații despre achiziție, vizitați un Centru de service Samsung.
- Dacă înlocuiți o cască intraauriculară pierdută, așezați căștile intraauriculare în caseta de încărcare și conectați caseta la computerul dvs. Apoi, folosiți Gear IconX PC Manager pentru a asocia cele două căști intraauriculare.

Setarea căștii principale

Setați casca principală pentru a folosi caracteristica de apelare și pentru a înregistra informații despre antrenamente. Casca intraauriculară din dreapta este stabilită drept cască intraauriculară principală.

1 Pe ecranul de aplicații al dispozitivului mobil, atingeți **Samsung Gear**.

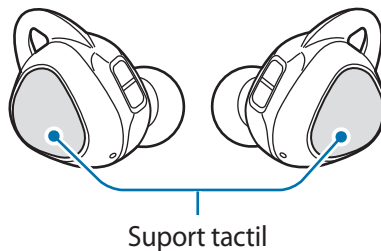
2 Atingeți **SETĂRI** → **Select. cască principală**, sau atingeți **INFORMAȚII** → **Căști**. Apoi selectați casca intraauriculară care va fi folosită drept cască principală.



- După ce schimbați casca principală, este posibil ca cele două căști intraauriculare să nu se reconecteze automat la dispozitivul dvs. mobil. Dacă se întâmplă acest lucru, trebuie să căutați manual căștile intraauriculare și să conectați dispozitivele.
- În aplicația Gear IconX PC Manager, faceți clic pe **Mai multe** → **Setări dispozitiv**, și selectați **Dreapta** sau **Stânga** pentru a alege casca intraauriculară principală. Mai întâi, instalați pe computer Gear IconX PC Manager. Consultați [Instalarea programului Gear IconX PC Manager](#) pentru mai multe informații.
- Trebuie să căutați manual căștile intraauriculare și să le reconectați la dispozitivul dvs. când schimbați casca principală folosind Gear IconX PC Manager.

Utilizarea suportului tactil

Puteți controla redarea muzicii și accepta sau respinge apeluri folosind suportul tactil.



- Pentru a evita vătămarea urechilor, nu apăsați cu degetele excesiv de tare pe suportul tactil.
- Pentru a evita deteriorarea suportului tactil, nu îl atingeți cu obiecte ascuțite.



Direcția în care purtați căștile intraauriculare va afecta direcția în care glisați pe suportul tactil. Purtați corect căștile intraauriculare. Consultați [Purtarea corectă a căștilor intraauriculare](#) pentru mai multe informații.



O singură atingere

- Redare sau întrerupere piesă.



Atingere dublă

- Redare piesa următoare.
- Preluare sau terminare apel.
- Punere în așteptare apelul curent și răspundere la al doilea apel.
- Comutare între apelul curent și apelul în așteptare.



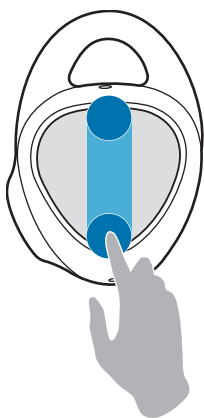
Atingere triplă

- Redare piesa anterioară.



Țineți apăsat

- Respingere apel.
- Pornire sau oprire microfon în timpul unui apel.
 - Această acțiune nu va afișa nimic pe dispozitivul mobil.
- Reluare apel în așteptare după încheierea apelului curent.
- Citire opțiuni meniu.



Glisați în sus/jos

- Volum mai mare/mai mic.

Citirea opțiunilor meniului

- 1 Țineți apăsat pe suportul tactil pentru a citi opțiunile meniului.
- 2 Ridicați degetul pentru a activa caracteristica atunci când auziți opțiunea meniului pe care doriți să o utilizați.

Opțiunile meniului sunt diferite în funcție de starea antrenamentului dvs. curent.

- Înainte de antrenament: Start workout → Enable ambient sound / Disable ambient sound
- În timpul antrenamentului: Finish workout → Workout details → Enable ambient sound / Disable ambient sound



Dacă nu reușiți să activați caracteristica, țineți apăsat din nou pe suportul tactil pentru a citi din nou opțiunile meniului.

Transferarea fișierelor muzicale pe căștile intraauriculare

Transferarea fișierelor muzicale de pe dispozitivul mobil

Transferați fișierele dvs. muzicale de pe dispozitivul mobil pe căștile intraauriculare prin intermediul aplicației Samsung Gear de pe dispozitivul dvs. mobil.



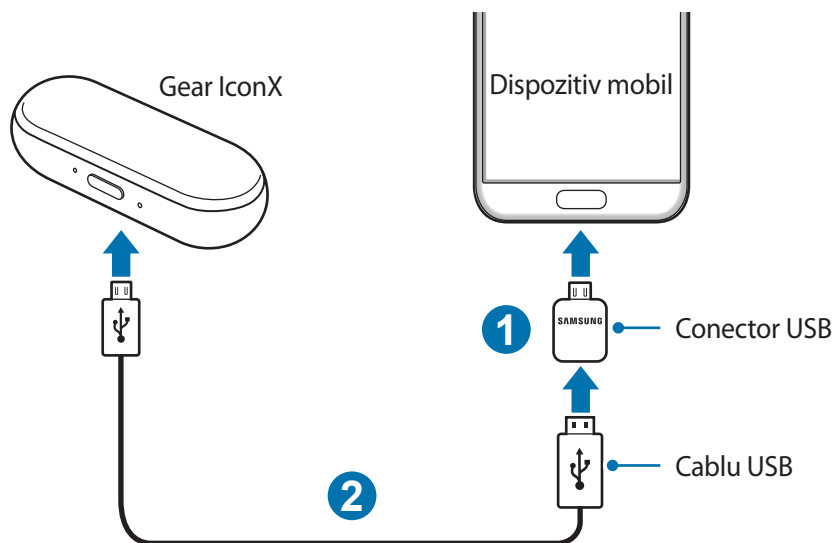
- Transferarea muzicii poate să indisponibilă în funcție de dispozitivul mobil.
- Este posibil ca fișierele muzicale care nu sunt transferate folosind aplicația Samsung Gear să nu poată fi redade.
- Căștile acceptă următoarele formate de fișiere: MP3, AAC, AAC+, eAAC+, WMA(WMA v9).
- Fișierele muzicale din lista de redare sunt aranjate în ordine alfabetică.
- Căștile intraauriculare vor reda doar primele 1000 fișiere din lista de redare.
- Este posibil să nu se salveze aceleași fișiere muzicale în ambele căști intraauriculare când transferați manual fișierele muzicale fără să folosiți aplicația Samsung Gear. Dacă fișierele muzicale din fiecare cască intraauriculară sunt diferite, este posibil să nu poată fi redade.

1 Introduceți căștile intraauriculare în caseta de încărcare și închideți capacul casetei de încărcare.



Dacă una din căștile intraauriculare nu atinge bornele de încărcare ale casetei, Gear IconX PC Manager nu le va recunoaște.

- 2 Introduceți conectorul USB în mufa multifuncțională a dispozitivului mobil. Conectați caseta de încărcare și dispozitivul mobil folosind cablul USB.



- Trebuie să introduceți conectorul USB în dispozitivul dvs. mobil. Dacă introduceți conectorul USB în caseta de încărcare, nu puteți transfera fișiere muzicale către dispozitivul dvs. mobil.
- Dacă dispozitivul dvs. mobil nu acceptă conectorul USB, nu puteți transfera muzică în acesta.
- Transferarea datelor prin conectorul USB mărește consumul bateriei. Asigurați-vă că bateria este complet încărcată înainte de a transfera date. Dacă nivelul bateriei este scăzut, transferul datelor se poate întrerupe.
- Dacă dispozitivul mobil nu este compatibil cu conectorul USB furnizat cu căștile intraauriculare, folosiți un conector USB compatibil cu dispozitivul dvs. mobil.

- 3 Pe ecranul de aplicații al dispozitivului mobil, atingeți **Samsung Gear** → **SETĂRI** → **Muzică** → **Gestionare piese** → **ADĂUGARE**.

De asemenea, puteți atinge **Samsung Gear** → **INFORMAȚII** → **Memorie** → **GESTIONARE PIESE** și transferați fișiere muzicale.

4 Selectați o categorie, bifați fișierele muzicale și atingeți **ADĂUGARE**.

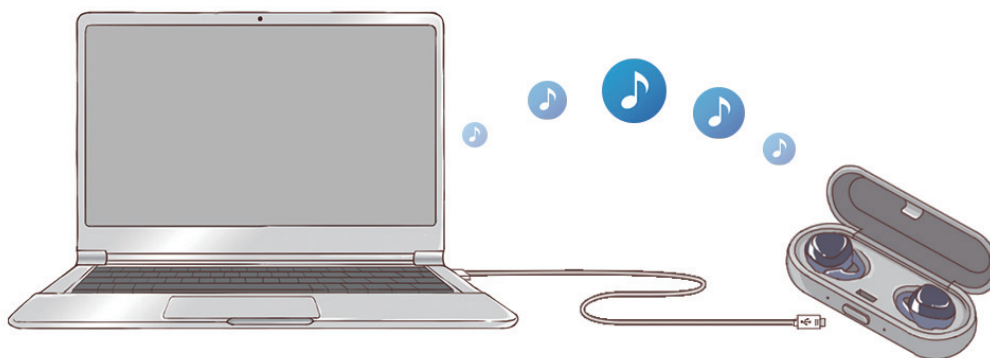
Fișierele muzicale sunt salvate în folderul MUSIC al căștilor intraauriculare. Nu schimbați numele folderului și nu creați un folder nou. Dacă faceți modificări la directorul fișierelor căștilor intraauriculare, este posibil ca fișierele muzicale să nu poată fi redade.



Nu deconectați cablul sau conectorul USB de la căștile intraauriculare sau de la dispozitivul mobil când transferați fișiere. Dacă faceți acest lucru, dispozitivul se poate deteriora sau datele se pot pierde.


Transferarea fișierelor muzicale de pe computer

Transferați fișiere muzicale de pe computerul dvs. în căștile intraauriculare folosindu-le ca disc amovibil pentru transferul datelor.



- Este posibil ca fișierele muzicale care nu sunt transferate folosind programul Gear IconX PC Manager să nu poată fi redade.
- Este posibil să nu se salveze aceleași fișiere muzicale în ambele căști intraauriculare când transferați manual fișierele muzicale fără să folosiți Gear IconX PC Manager. Dacă fișierele muzicale din fiecare cască intraauriculară sunt diferite, este posibil să nu poată fi redade.

Instalarea programului Gear IconX PC Manager

- 1 Introduceți căștile intraauriculare în caseta de încărcare și închideți capacul casei de încărcare.
- 2 Conectați caseta de încărcare și computerul folosind cablul USB.
- 3 Pe desktop-ul computerului, faceți clic pe  → **Computer**.

- 4 Deschideți **IconX_R** sau **IconX_L** → **TOOLS**, apoi faceți dublu-clic pe fișierul de instalare a Gear IconX Manager.
- 5 Urmați instrucțiunile de pe ecran pentru a finaliza instalarea.

Transferarea fișierelor muzicale de pe computer

- 1 Introduceți căștile intraauriculare în caseta de încărcare și închideți capacul casei de încărcare.



Dacă una din căștile intraauriculare nu face contact cu bornele de încărcare, programul Gear IconX PC Manager nu le va recunoaște.

- 2 Conectați caseta de încărcare și computerul folosind cablul USB.

- 3 În computer, rulați **Gear IconX** și faceți clic pe **Adăugare piesă nouă**.



Atingeți **Mai multe** → **Despre software-ul pentru PC** → **Actualizare** pentru a vizualiza informații despre versiunea Gear IconX PC Manager și actualizați-o la cea mai recentă versiune dacă este necesar.

- 4 Selectați fișierele muzicale ca vor fi transferate și faceți clic pe **Deschidere**.

Fișierele muzicale sunt salvate în folderul MUSIC al căștilor intraauriculare. Nu schimbați numele folderului și nu creați un folder nou. Dacă faceți modificări la directorul fișierelor căștilor intraauriculare, este posibil ca fișierele muzicale să nu fie redade.



Nu deconectați cablul USB de la căștile intraauriculare sau de la computer în timpul transferării fișierelor. Dacă faceți acest lucru, dispozitivul se poate deteriora sau datele se pot pierde.

Sincronizarea datelor între căștile intraauriculare

Sincronizați căștile intraauriculare pentru ca ele să aibă aceleași fișiere muzicale, atunci când transferați manual fișiere muzicale fără a folosi aplicația Samsung Gear sau programul Gear IconX PC Manager.

- 1 Introduceți căștile intraauriculare în caseta de încărcare și închideți capacul casei de încărcare.



Dacă una din căștile intraauriculare nu atinge bornele de încărcare ale casei, Gear IconX PC Manager nu le va recunoaște.

- 2 Conectați caseta de încărcare și computerul folosind cablul USB.

- 3 Pe desktop-ul computerului, faceți clic pe **Gear IconX** → **Mai multe** → **Echilibrare date căști**.
Fișierele muzicale sunt stocate automat în ambele căști intraauriculare.



Doar datele din casca intraauriculară principală pot fi sincronizate. Datele din cealaltă cască intraauriculară nu pot fi sincronizate.

Ascultarea muzicii

Redarea fișierelor muzicale salvate în căștile intraauriculare

Ascultați muzica salvată în căștile intraauriculare fără a le conecta la dispozitivul dvs. mobil.

Atingeți suportul tactil pentru a reda muzică.

Redați sau întrerupeți redarea unui cântec

Atingeți suportul tactil pentru a reda sau pentru a întrerupe redarea unui cântec.

Redați cântecul următor

Atingeți de două ori suportul tactil pentru a trece la următorul cântec în timpul redării.

Redați cântecul anterior

Atingeți de trei ori suportul tactil pentru a trece la cântecul anterior în timpul redării.

Reglarea volumului

Glisați cu degetele în sus sau în jos pe suportul tactil pentru a regla volumul în timpul redării.



Dacă folosiți doar căștile intraauriculare, acestea vor emite un sunet când volumul se apropie de nivelul maxim. Reduceți volumul, chiar dacă puteți să îl mai creșteți, pentru a preveni vătămarea auzului.

Redarea fișierelor muzicale salvate în dispozitivul mobil

Ascultați muzica salvată în dispozitivul dvs. mobil conectând căștile intraauriculare la dispozitivul mobil. Puteți reda în flux muzica redată de pe dispozitivul mobil conectat fără a salva fișiere muzicale în căștile intraauriculare.

- 1 Pe ecranul de aplicații al dispozitivului mobil, atingeți **Samsung Gear**.
- 2 Atingeți **SETĂRI** → **Muzică** → **Redare muzică din** → **Telefon** pentru a seta căștile intraauriculare să redea fișiere muzicale din dispozitivul mobil.
- 3 Lansați o aplicație de redarea muzicii și ascultați muzică.

Puteți controla redarea în același mod ca atunci când redați muzica salvată în căștile intraauriculare.



- Reglați volumul de pe dispozitivul conectat atunci când nivelul sonor este scăzut deși volumul căștilor intraauriculare este la maxim.
- În cazul în care conectați căștile intraauriculare la dispozitivul dvs. mobil în timp ce ascultați muzică, volumul se poate modifica.

Înregistrarea informațiilor despre antrenamente

Începerea unui antrenament

Înregistrați și salvați informații despre antrenament, cum ar fi durata activității, ritmul cardiac și numărul kaloriilor consumate, fără a conecta căștile intraauriculare la dispozitivul dvs. mobil.

- 1 Puneți ambele căști intraauriculare în urechi.
Veți auzi un sunet care vă informează că purtați căștile intraauriculare.
- 2 Țineți apăsat pe suportul tactil și întrerupeți atingerea când auziți mesajul „Start workout”.

3 Când auziți „Workout started” urmat de patru bipuri, nu vă mișcați până când ghidul vocal este finalizat, apoi începeți-vă antrenamentul.

- Pentru a verifica starea antrenamentului, țineți apăsat pe suportul tactil și ridicați degetul când auziți „Workout details”. Apoi veți auzi informațiile înregistrate despre antrenament. Puteți selecta tipul de informații care va fi redat în **SETĂRI** → **Ghid audio pt. antrenament** → **Informații ghid**.
- Pentru a auzi mediul înconjurător în timpul antrenamentului, țineți apăsat pe suportul tactil și ridicați degetul când auziți „Enable ambient sound”. Apoi veți auzi „Ambient sound enabled”.
- Dacă senzorul de ritm cardiac nu atinge urechile, este posibil ca funcționarea căștilor intraauriculare să înceteze. Scoateți căștile intraauriculare din urechi și puneți-le înapoi în interval de 20 minute. Când auziți „Workout resumed”, nu vă mișcați până când ghidul vocal este finalizat, apoi continuați-vă antrenamentul.

4 Când ați terminat antrenamentul, țineți apăsat pe suportul tactil și ridicați degetul când auziți „Finish workout”.

Veți auzi detaliile antrenamentului dvs. De asemenea, puteți vizualiza tipul și durata antrenamentului prin intermediul aplicației Samsung Gear de pe dispozitivul dvs. mobil conectat.



- Căștile intraauriculare pot recunoaște și salva informații doar pentru mers și alergare.
- Ghidul vocal vă va oferi următoarele tipuri de informații în timpul antrenamentului și după acesta:
 - Tipul antrenamentului
 - Durata totală
 - Distanța totală
 - Viteza medie
 - Caloriile consumate
 - Ritmul cardiac mediu

Începerea unui antrenament folosind căștile intraauriculare conectate la dispozitivul dvs. mobil

Când vă antrenați folosind căștile intraauriculare conectate la dispozitivul dvs. mobil, puteți face diverse tipuri de antrenamente. De asemenea, puteți verifica detaliile și istoricul informațiilor despre antrenament pe aplicația S Health de pe dispozitivul mobil conectat.



Dacă ați început deja un antrenament folosind căștile intraauriculare, nu puteți controla sesiunea de antrenament prin intermediul aplicației S Health de pe dispozitivul mobil. Încheiați sesiunea curentă de antrenament ținând apăsat pe suportul tactil și ridicând degetul când auziți „Finish workout”.

- 1 Conectați căștile intraauriculare la dispozitivul dvs. mobil. Consultați [Conectarea căștilor intraauriculare la un dispozitiv mobil](#) pentru mai multe informații.
- 2 Pe ecranul de aplicații al dispozitivului mobil, atingeți **S Health**.
Gear IconX este adăugat automat la lista de accesorii a aplicației S Health.
- 3 În aplicația S Health, atingeți **START** pe monitorul de activități.
Va începe o numărătoare inversă de 3 secunde. Când numărătoarea inversă ajunge la „0”, antrenamentul va începe.
 - Dacă distanța dintre căștile intraauriculare și dispozitivul mobil este mai mare de 5 m, căștile intraauriculare și dispozitivul mobil se vor deconecta și ghidul vocal va rosti mesajul „Disconnected”. Pentru a relua antrenamentul, apropiați dispozitivele la 5 m unul de celălalt. Când auziți „Connected”, apoi „Workout resumed”, rămâneți pe loc până când ghidul vocal este finalizat, apoi continuați-vă antrenamentul.
- 4 Când ați terminat antrenamentul, atingeți **PAUZĂ** → **OPRIRE** pe monitorul de activități.
Căștile intraauriculare vor opri înregistrarea informațiilor despre antrenament și vor afișa rezultatele antrenamentului.



Pentru căștile intraauriculare și pentru aplicația Samsung Gear se vor folosi profilul și unitatea de distanță setate în aplicația S Health.

Informații suplimentare

- S Health este folosită doar pentru antrenament și pentru starea de sănătate și nu are drept scop folosirea în diagnosticarea bolilor sau a altor afecțiuni sau în vindecarea, ameliorarea, tratarea sau prevenirea bolilor.
- Funcțiile disponibile, caracteristicile și aplicațiile adăugabile pentru S Health pot varia de la țară la țară din cauza legilor și reglementărilor locale diferite. Trebuie să verificați caracteristicile și aplicațiile disponibile în regiunea dvs. înainte de utilizare.
- Aplicațiile S Health și exploatarea sa pot fi modificate sau întrerupte fără notificare în prealabil.
- Scopul colectării datelor se limitează la furnizarea unui serviciu pe care l-ați solicitat, inclusiv furnizarea de informații suplimentare pentru a vă îmbunătăți starea de sănătate, crearea de copii de rezervă/sincronizarea datelor, analiza datelor și statistici sau pentru a dezvolta și oferi servicii mai bune. (Dar dacă vă conectați la contul dvs. Samsung din S Health, datele dvs. pot fi salvate pe server în scopul creării unor copii de rezervă.) Informațiile personale pot fi stocate până la finalizarea acestor obiective. Pentru a șterge toate datele partajate cu rețelele de socializare sau transferate pe dispozitive de stocare, trebuie să le ștergeți separat.
- Vă asumați întreaga responsabilitate pentru utilizarea necorespunzătoare a datelor partajate pe rețelele de socializare sau transmise unor terți. Aveți grijă când partajați datele dvs. personale cu alte persoane.
- În cazul în care căștile sunt conectate la un dispozitiv mobil, verificați protocolul de comunicație pentru a confirma funcționarea corespunzătoare. Dacă folosiți o conexiune wireless, cum ar fi Bluetooth, căștile intraauriculare pot fi afectate de interferența electronică cu alte dispozitive. Evitați folosirea căștilor intraauriculare lângă alte dispozitive care emit unde radio.
- Vă rugăm să consultați cu atenție Termenii și condițiile și Politica de confidențialitate a S Health înainte de utilizare.
- Distanța măsurată poate fi diferită de distanța actuală din cauza ritmului neuniform de mers, mersului pe loc și a mersului în cerc.
- Se vor salva numai înregistrările din ultimele 30 zile. Puteți vizualiza datele anterioare pe dispozitivul mobil unde este instalată aplicația S Health.

Măsurarea ritmului cardiac

Înregistrați căștile intraauriculare ca accesoriu de monitorizare a ritmului cardiac (HRM) pe aplicația S Health de pe dispozitivul dvs. mobil și pe alte aplicații compatibile pentru a vă măsura și înregistra ritmul cardiac.



- Această caracteristică este folosită doar în scop informativ și de antrenament și nu are drept scop folosirea în diagnosticarea bolilor sau a altor afecțiuni sau în vindecarea, ameliorarea, tratarea sau prevenirea bolilor.
- Pentru a vă măsura cu precizie ritmul cardiac folosind căștile intraauriculare, introduceți-le ferm în urechi. Consultați [Purtarea corectă a căștilor intraauriculare](#) pentru mai multe informații.

Luăți în considerare următoarele condiții înainte de a vă măsura ritmul cardiac:

- Precizia senzorului de ritm cardiac se poate diminua dacă senzorul de ritm cardiac nu vă atinge urechea.
- Folosiți caracteristica HR doar pentru măsurarea ritmului cardiac.
- Nu vă uitați direct în luminile senzorului de ritm cardiac. Dacă faceți acest lucru, vederea dvs. poate fi afectată. Asigurați-vă că nu permiteți copiilor să se uite direct în lumini.
- Durata de timp necesară senzorului de ritm cardiac ca să vă măsoare ritmul cardiac poate varia în funcție de condițiile de măsurare și de mediul înconjurător.
- Temperaturile ambientale scăzute pot afecta măsurarea; pe timpul iernii sau a temperaturii scăzute, încălziți-vă când vă măsurați ritmul cardiac.
- Dacă măsurarea ritmului cardiac nu se realizează corespunzător, reglați poziția căștilor intraauriculare astfel încât senzorul de ritm cardiac să fie ferm poziționat în interiorul urechilor dvs. De exemplu, rotiți ușor căștile intraauriculare spre dreapta, stânga, sus sau jos și încercați să măsurați din nou. Dacă tot nu funcționează, schimbați dimensiunea cârligului de fixare și încercați să măsurați din nou.
- Măsurați ritmul dvs. cardiac în mod repetat de cel puțin cinci ori și faceți media.
- Dacă fumați sau consumați alcool înainte de a face măsurătorile, este posibil ca ritmul dvs. cardiac să fie diferit de ritmul dvs. cardiac normal.
- Nu vorbiți, nu căscați și nu respirați adânc când vă măsurați ritmul cardiac. Aceste acțiuni pot cauza înregistrarea imprecisă a ritmului cardiac.

- Din cauză că senzorul de ritm cardiac folosește lumina pentru a aproxima ritmul cardiac, precizia lui poate varia în funcție de niște factori fizici care afectează absorbția și reflexia luminii, cum ar fi circulația sângelui/tensiunea arterială, starea pielii și poziția și concentrația vaselor de sânge.
- Dacă blocajele dintre senzorul de ritm cardiac și urechea dvs., cum ar fi pilozitatea corporală, murdărie sau alte obiecte, previn reflectarea uniformă a luminii, măsurătorile vor fi imprecise.
- Precizia senzorului de ritm cardiac poate fi diminuată atunci când încercați să măsurați ritmul cardiac al copiilor.
- Dacă senzorul de ritm cardiac este murdar, curățați-l înainte de utilizare.
- Dacă senzorul de ritm cardiac este deteriorat, măsurătorile pot fi imprecise.
- În cazul în care căștile intraauriculare devin fierbinți la atingere, opriți măsurătorile și scoateți-le din urechi. Expunerea prelungită a pielii la căștile intraauriculare fierbinți poate cauza arsuri.

Utilizarea caracteristicilor de apelare

Atunci când căștile intraauriculare sunt conectate la un dispozitiv mobil, puteți accepta și controla apelurile primite pe dispozitivul mobil conectat.

Preluarea sau respingerea apelurilor

Atunci când primiți un apel în timp ce purtați căștile intraauriculare, acestea vor emite un sunet.

Pentru a accepta apelul, atingeți de două ori suportul tactil.

Pentru a respinge apelul, țineți apăsat pe suportul tactil.



Puteți auzi vocea celeilalte părți doar în casca intraauriculară principală.

Reglarea volumului

Glisați cu degetele în sus sau în jos pe suportul tactil pentru a regla volumul în timpul unui apel.

Preluarea unui al doilea apel

Când primiți un al doilea apel în timpul unui apel, căștile intraauriculare vor emite un sunet scurt. Pentru a încheia apelul curent și pentru a răspunde la al doilea apel, atingeți de două ori suportul tactil.

Pentru a pune apelul curent în așteptare și pentru a răspunde la al doilea apel, atingeți de două ori suportul tactil.

Pentru a comuta între apelul curent și apelul pus în așteptare, țineți apăsat pe suportul tactil.

Oprirea microfonului

Țineți apăsat pe suportul tactil pentru a opri microfonul astfel încât cealaltă parte să nu vă audă.

Terminarea unui apel

Atingeți de două ori pe suportul tactil pentru a încheia apelul curent.

Folosirea modului Sunet ambiental

Fiți atent la sunetul ambiental atunci când ascultați muzică în aer liber, astfel încât să puteți observa rapid orice situație potențial periculoasă.

Țineți apăsat pe suportul tactil și întrerupeți atingerea când auziți mesajul „Enable ambient sound”. Apoi, veți auzi „Ambient sound enabled” și caracteristica va fi activată.



- Caracteristica va fi activată doar atunci când ambele căști intraauriculare sunt poziționate în urechi.
- Puteți activa sau dezactiva această caracteristică prin intermediul dispozitivului mobil conectat. Consultați [Sunet ambiental](#) pentru mai multe informații.
- În timpul unui apel, modul Sunet ambiental se va dezactiva automat. După un apel, modul revine la starea anterioară.
- În modul Sunet ambiental, este posibil să auziți un feedback când reglați volumul sau când atingeți microfonul.
- În modul Sunet ambiental, puteți auzi zgomote externe puternice.

Samsung Gear și Gear IconX PC Manager

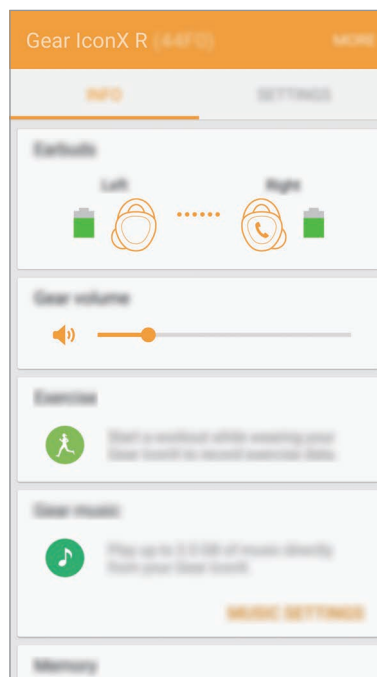
Introducere Samsung Gear

Introducere

Pentru a conecta căștile intraauriculare la dispozitivul mobil, instalați aplicația Samsung Gear pe dispozitivul mobil. Puteți particulariza setările căștilor intraauriculare folosind aplicația Samsung Gear.

Atingeți **Samsung Gear** pe ecranul de aplicații al dispozitivului mobil.

Dacă este prima dată când conectați căștile intraauriculare la un dispozitiv mobil, consultați [Conectarea căștilor intraauriculare la un dispozitiv mobil](#) pentru mai multe informații.



În funcție de tipul de dispozitiv conectat, unele caracteristici pot să fie indisponibile.

Deconectarea căștilor intraauriculare de la dispozitive

Scoateți căștile intraauriculare din urechi pentru a încheia conexiunea curentă. Conexiunea Bluetooth se va încheia după cinci secunde.



Dacă scoateți căștile intraauriculare în timpul unui apel, conexiunea Bluetooth se va încheia imediat. Dacă scoateți căștile intraauriculare în timpul unui antrenament, conexiunea Bluetooth se va încheia după 10 secunde. Informațiile despre antrenament salvate în căștile intraauriculare vor fi transmise către dispozitivul mobil cu 10 secunde înainte de încheierea conexiunii.

Pentru a deconecta manual căștile intraauriculare de la dispozitivul dvs. mobil, puneți-le în urechi, deschideți ecranul de aplicații al dispozitivului mobil, atingeți **Samsung Gear** → **MAI MULTE** → **Deconectare**. Alternativ, pe ecranul de Setări al dispozitivului mobil, atingeți **Bluetooth** și apoi întrerupeți asocierea între căștile intraauriculare și dispozitivul dvs. mobil.



Căștile intraauriculare nu au o funcție de pornire/oprire. Dacă folosiți căștile intraauriculare o perioadă predefinită de timp după ce le-ați scos din urechi, acestea vor intra în modul de economisire a energiei și se vor deconecta de la dispozitivul mobil. Pentru a intra din nou în modul de asociere Bluetooth, introduceți căștile intraauriculare în caseta de încărcare și închideți-o. Apoi, puneți-vă căștile intraauriculare în urechi.

Reconectarea căștilor intraauriculare la dispozitive

Odată ce căștile intraauriculare sunt asociate cu dispozitivul dvs. mobil, ele vor încerca automat să se conecteze la dispozitivul mobil de câte ori le puneți în urechi.

Pentru a reconecta manual căștile intraauriculare la dispozitivul dvs. mobil, deschideți ecranul de aplicații al dispozitivului mobil și atingeți **Samsung Gear** → **MAI MULTE** → **Conect**.

Conectarea unor noi căști intraauriculare

Puteți deconecta căștile intraauriculare de la dispozitivul dvs. mobil și puteți conecta unele noi.

Pe ecranul de aplicații al dispozitivului mobil, atingeți **Samsung Gear** → **MAI MULTE** → **Conectare Gear nou**.

Conectarea cu alte dispozitive

Pe ecranul de aplicații al dispozitivului mobil, atingeți **Samsung Gear** → **MAI MULTE** → **Deconectare**. Alternativ, pe ecranul de Setări al dispozitivului mobil, atingeți **Bluetooth** și întrerupeți asocierea dintre căștile intraauriculare și dispozitivul dvs. mobil.

După deconectarea căștilor intraauriculare de la dispozitivul mobil anterior, le puteți conecta la un dispozitiv mobil nou.

Consultați [Conectarea căștilor intraauriculare la un dispozitiv mobil](#) pentru mai multe informații.

Vizualizarea stării căștilor intraauriculare

Vizualizați și particularizați starea căștilor intraauriculare conectate la dispozitivul dvs. mobil.

Pe ecranul de aplicații al dispozitivului mobil, atingeți **Samsung Gear** → **INFORMAȚII**.

- **Căști:** Vizualizați starea conexiunii și nivelul de baterie rămas în căștile intraauriculare. De asemenea, puteți seta una din căștile intraauriculare drept casă principală.
- **Volum Gear:** Verificați și reglați volumul căștilor intraauriculare.
- **Exercițiu fizic:** Vizualizați informațiile despre antrenamentul dvs. detectate de căștile intraauriculare.
- **Muzică Gear:** Vizualizați numele fișierului redat în acel moment sau atingeți **SETĂRI MUZICĂ** pentru a schimba setările de redare a muzicii.
- **Memorie:** Vizualizați capacitatea de stocare a căștilor intraauriculare și lista de fișiere muzicale salvate în căștile intraauriculare.



Capacitatea reală disponibilă a căștilor intraauriculare poate fi diferită de capacitatea afișată pe aplicația Samsung Gear. Capacitatea disponibilă se poate modifica atunci când actualizați aplicația.

Particularizarea setărilor

Particularizați setările căștilor intraauriculare conectate la dispozitivul dvs. mobil.

Pe ecranul de aplicații al dispozitivului mobil, atingeți **Samsung Gear** → **SETĂRI**.

Muzică

- **Gestionare piese:** Transferați fișiere muzicale din dispozitivul dvs. mobil în căștile intraauriculare. Consultați [Transferarea fișierelor muzicale pe căștile intraauriculare](#) pentru mai multe informații.
- **Amestecare:** Activați sau dezactivați funcția de redare aleatorie.
- **Feedback control muzică:** Selectați un sunet de feedback pe care îl veți auzi când atingeți suportul tactil pentru a controla redarea muzicii.
- **Redare muzică din:** Selectați dacă muzica va fi redată de pe căștile intraauriculare sau de pe dispozitivul dvs. mobil.

Notificări

Veți auzi în căștile intraauriculare notificări de la aplicațiile dispozitivului mobil. Chiar dacă dezactivați notificările, tot veți primi notificări pentru apelurile primite sau pentru alarme.

- **Gestionare notificări:** Selectați aplicațiile de la care doriți să primiți notificări și schimbați setările notificărilor pentru fiecare aplicație.
- **Limitare notificări:** Blocați toate notificările cu excepția celor pentru apelurile primite și pentru alarme atunci când folosiți căștile intraauriculare conectate la dispozitivul mobil.

Ghid audio pt. antrenament

Activați ghidul audio pentru a asculta informații despre antrenament în timpul acestuia și selectați un interval pentru mesajele ghidului audio.

- **Interval:** Selectați intervalul la care veți auzi mesajele ghidului audio.
- **Informații ghid:** Selectați informațiile pe care doriți să le primiți de la ghidul audio.



Dacă senzorul de ritm cardiac nu atinge urechile, este posibil ca această caracteristică să nu funcționeze corect.

Sunet ambiental

Activați modul Sunet ambiental pentru a auzi sunetele din mediul înconjurător în timp ce folosiți căștile intraauriculare. În modul Sunet ambiental, puteți detecta rapid situațiile potențial periculoase, chiar și când ascultați muzică.

Citire opțiuni meniu

Setați opțiunile meniului care vi se vor citi în timp ce vă antrenați. Puteți selecta elementele meniului pe care le veți folosi sau le puteți reordona.

Limbă ghid vocal

Selectați limba feedback-ului vocal pe care îl primiți de la căști.



Ghidul vocal acceptă 15 limbi. Este posibil să se folosească limba engleză dacă limba selectată pe ecranul de Setări nu este acceptată.

Select. cască principală

Setați o cască intraauriculară drept cască principală care va fi folosită pentru a răspunde la apeluri și a înregistra informațiile despre antrenament. Casca intraauriculară din dreapta este stabilită drept cască intraauriculară principală.

Despre Gear IconX

Vizualizați informațiile despre căștile intraauriculare, schimbați numele dispozitivului și actualizați software-ul. Dacă aveți probleme când folosiți căștile intraauriculare, de exemplu dacă se blochează suportul tactil sau dacă doriți să conectați căștile intraauriculare la alt dispozitiv mobil, le puteți reseta. Atingeți **Reset. Gear** și urmați instrucțiunile de pe ecran pentru a finaliza resetarea.

Versiune aplicație

Vizualizați informații despre versiunea aplicației Samsung Gear. Dacă este nevoie, atingeți **Actualizări disponibile** pentru a actualiza aplicația Samsung Gear la cea mai recentă versiune.

Noțiuni introductive despre Gear IconX PC Manager

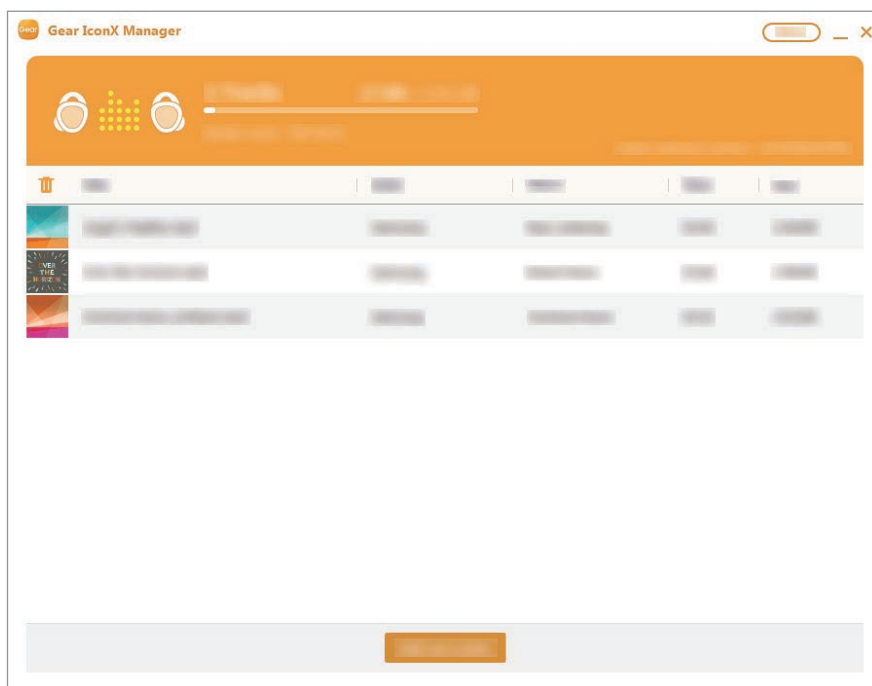
Introducere

Pentru a conecta căștile intraauriculare la un computer, trebuie să instalați pe calculator aplicația Gear IconX PC Manager. Puteți particulariza setările căștilor intraauriculare folosind Gear IconX PC Manager.



Dacă înlocuiți o cască intraauriculară pierdută, așezați căștile intraauriculare în caseta de încărcare și conectați caseta la computerul dvs. Apoi, folosiți Gear IconX PC Manager pentru a asocia cele două căști intraauriculare.

Introduceți căștile intraauriculare în caseta de încărcare și conectați caseta la computerul dvs. Apoi, atingeți **Gear IconX** → **Mai multe**.



Setări dispozitiv

Setați o cască intraauriculară drept cască principală care va fi folosită pentru a răspunde la apeluri și a înregistra informațiile despre antrenament. Casca intraauriculară din dreapta este stabilită drept cască intraauriculară principală.

Despre software-ul pentru PC

Vizualizați informații despre versiunea Gear IconX PC Manager. Dacă este nevoie, atingeți **Actualizare** pentru a actualiza Gear IconX PC Manager la cea mai recentă versiune.

Echilibrare date căști

Atingeți **Echilibrare date căști** pentru a stoca muzica automat în ambele căști intraauriculare atunci când transferați manual fișiere muzicale în dispozitivul dvs. mobil.

Anexă

Depanare

Înainte de a contacta un Centru de service Samsung, vă rugăm să încercați următoarele soluții. Este posibil ca unele situații să nu se aplice căștilor dvs. intraauriculare.

Căștile intraauriculare nu funcționează

- Bateria poate fi complet descărcată. Încărcați bateria complet înainte de a folosi căștile intraauriculare.
- Dacă senzorul de ritm cardiac al căștilor intraauriculare nu atinge urechile, este posibil să nu funcționeze căștile intraauriculare. Dacă nu auziți un sunet care să vă informeze că au fost detectate căștile intraauriculare, scoateți-le și apoi puneți-le în urechi.

Un alt dispozitiv Bluetooth nu vă poate localiza căștile intraauriculare

- Când purtați căștile intraauriculare, ascultați până când auziți semnalul sonor care vă asigură intrarea în modul de asociere Bluetooth a căștilor intraauriculare.
- Introduceți căștile intraauriculare în carcasa de încărcare, scoateți-le și apoi puneți-le în urechi.
- Asigurați-vă că celălalt dispozitiv Bluetooth și căștile intraauriculare se află în raza de conectare Bluetooth (5 m). Distanța poate varia în funcție de mediul în care sunt utilizate dispozitivele.

Dacă sfaturile de mai sus nu rezolvă problema, contactați un centru de service Samsung.

Nu se poate realiza conexiunea Bluetooth sau căștile dvs intraauriculare sunt deconectate de la dispozitivul mobil

- Asigurați-vă că nu există obstacole, cum ar fi pereți sau echipamente electrice, între dispozitive.
- Asigurați-vă că pe dispozitivul mobil este instalată cea mai recentă versiune a aplicației Samsung Gear. Dacă este necesar, actualizați aplicația Samsung Gear la cea mai recentă versiune.
- Asigurați-vă că celălalt dispozitiv Bluetooth și căștile intraauriculare se află în raza de conectare Bluetooth (5 m). Distanța poate varia în funcție de mediul în care sunt utilizate dispozitivele.
- Reporniți dispozitivul mobil și relansați aplicația Samsung Gear.

Cuplarea nu reușește.

Introduceți căștile intraauriculare în caseta de încărcare și apoi purtați-le din nou. Dacă nu puteți rezolva problema, așezați căștile intraauriculare în caseta de încărcare și conectați caseta la computerul dvs. Apoi, folosiți Gear IconX PC Manager pentru a asocia cele două căști intraauriculare.

Bateria nu se încarcă corespunzător (Pentru încărcătoarele aprobate de Samsung)

- Asigurați-vă că bornele de încărcare ale căștilor intraauriculare și ale casetei de încărcare sunt conectate.
- Asigurați-vă că încărcătorul este conectat corespunzător.
- Dacă bornele bateriei sunt murdare, este posibil ca bateria să nu se încarce corespunzător. Ștergeți ambele borne aurii și apoi încercați bateria din nou.
- Vizitați un Centru de service Samsung pentru a vi se schimba bateria.

Durata de încărcare și durata de viață a bateriei este diferită la cele două căști intraauriculare

- Durata de viață a bateriei căștii intraauriculare principale va fi mai mică decât a celeilalte căști intraauriculare pentru că are mai multe caracteristici de funcționare.
- Casca intraauriculară principală se încarcă mai greu decât cealaltă.

Bateria se consumă mai repede decât prima dată când dispozitivul a fost cumpărat

- Atunci când căștile intraauriculare sau bateria sunt expuse la temperaturi foarte scăzute sau ridicate, încărcarea utilă se poate reduce.
- Bateria este un bun consumabil și pe parcursul timpului încărcarea utilă se va diminua.

Nu le puteți auzi pe celelalte persoane când vorbesc

- Reglați volumul căștilor intraauriculare.
- Reglați volumul pe dispozitivul conectat atunci când nu auziți sunete în căștile intraauriculare la volum maxim.

Ecouri sonore în timpul unui apel

Reglați volumul glisând cu degetul în sus sau în jos pe suportul tactil, sau deplasați-l într-o altă zonă.

Calitatea audio este slabă

- Serviciile prin rețelele wireless pot fi dezactivate din cauza problemelor la rețeaua furnizorului de servicii. Țineți căștile intraauriculare la distanță de undele electromagnetice.
- Asigurați-vă că celălalt dispozitiv Bluetooth și căștile intraauriculare se află în raza maximă de acțiune Bluetooth (5 m). Distanța poate varia în funcție de mediul în care sunt utilizate dispozitivele.
- În funcție de volumul dispozitivului conectat, vă puteți confrunta cu diminuări de volum sau zgomot. Pentru a evita acest lucru, reglați corespunzător sunetul dispozitivului conectat.

Căștile intraauriculare sunt fierbinți la atingere

Când folosiți căștile intraauriculare o perioadă îndelungată de timp, este posibil ca acestea să fie fierbinți la atingere. Acest lucru este normal și n-ar trebui să afecteze durata de viață sau performanțele căștilor intraauriculare.

Dacă simțiți căștile fierbinți sau dacă se supraîncălesc pe o perioadă îndelungată de timp, nu le folosiți un interval de timp. Dacă problema nu se rezolvă, contactați un centru de service Samsung.

Apare o gaură mică în jurul părții exterioare a carcasei căștilor intraauriculare

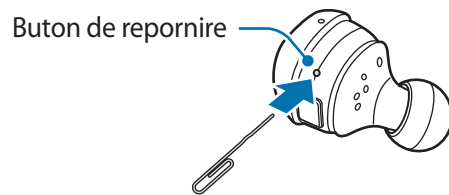
- Această gaură este o caracteristică necesară de fabricație și există posibilitatea apariției mișcării sau vibrației părților componente.
- În timp, fricțiunea dintre părțile componente poate duce la mărirea nesemnificativă a acestei găuri.

Oprirea și repornirea căștilor intraauriculare

Dacă nu folosiți căștile intraauriculare o perioadă îndelungată, opriți-le. Dacă suportul tactil se blochează sau căștile intraauriculare nu funcționează corespunzător, opriți și reporniți căștile.

- 1 Scoateți cârligul de fixare de pe una din căștile intraauriculare. Apoi, folosiți o agrafă pentru a ține apăsat cel puțin șase secunde pe butonul de Repornire aflat deasupra senzorului de ritm cardiac.

Căștile intraauriculare vor fi dezactivate.



- 2 Urmați aceeași procedură pentru a opri cealaltă casă intraauriculară.
- 3 Țineți apăsat din nou pe butonul de Reponire.
Căștile intraauriculare va reporni după ce senzorul de ritm cardiac va clipi de trei ori.
- 4 Urmați aceeași procedură pentru a reporni cealaltă casă intraauriculară.



De asemenea, puteți reporni căștile intraauriculare introducându-le în caseta de încărcare, închizând capacul casetei de încărcare și apoi scoțând căștile intraauriculare din carcasă.

Scoaterea bateriei

- Pentru a scoate bateria, **trebuie** să mergeți la un centru de service autorizat cu instrucțiunile furnizate.
- Pentru siguranța dvs., **nu trebuie să încercați să scoateți** bateria. Dacă bateria nu este scoasă corect, acest lucru conduce la deteriorarea acesteia și a dispozitivului, la vătămări personale, și/sau poate face ca dispozitivul să nu prezinte siguranță.
- Samsung nu-și asumă răspunderea pentru daune sau pierderi (fie contractuale sau delictuale, inclusiv neglijență) care pot surveni din nerespectarea cu precizie a acestor avertizări și instrucțiuni, cu excepția decesului sau vătămării personale ca urmare a neglijenței Samsung.

- 1 Scoateți intraauricularul și pernuța de fixare a căștii de pe casca intraauriculară.
- 2 Scoateți suportul tactil cu ajutorul unui instrument cu margini plate.
- 3 Dezlipiți placa circuitelor folosind un pistol de lipit, apoi scoateți-o de pe suportul bateriei.
- 4 Scoateți bateria.

Drepturi de autor

Drepturi de autor © 2016 Samsung Electronics

Acest manual este protejat în virtutea legislației internaționale privind drepturile de autor.

Nicio parte a acestui manual nu poate fi reprodusă, distribuită, tradusă sau transmisă, sub nicio formă și prin niciun mijloc, electronic sau mecanic, inclusiv prin fotocopiere, înregistrare sau stocare în niciun sistem de stocare și recuperare a informațiilor, fără permisiunea prealabilă scrisă a Samsung Electronics.

Mărci comerciale

- SAMSUNG și logo-ul SAMSUNG sunt mărci comerciale înregistrate ale Samsung Electronics.
- Bluetooth® este marcă comercială înregistrată în întreaga lume a companiei Bluetooth SIG, Inc.



- Toate celelalte mărci comerciale și drepturi de autor sunt proprietatea deținătorilor respectivi.

Model: SM-R150

Tensiune/curent nominal: 5 V / 50 mA

FCC ID: ASLSM-R150

Fabricat în Vietnam de Samsung

Samsung, GU46, 6GG, UK

