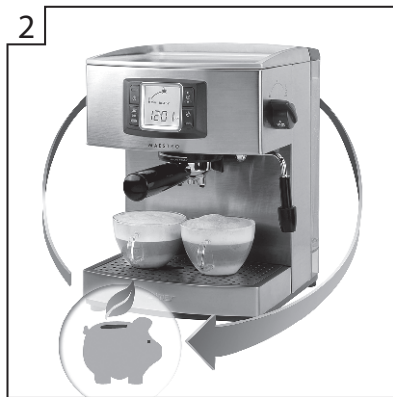




15 Bar



2,1 L



1050 W

PL 1. Ciśnienie pompy 15 Bar 2. Tryb energooszczędny 3. Pojemność zbiornika na wodę 2,1 L 4. Wysoka moc: 1050 W

CZ 1. Tlak čerpadla 15 Bar 2. Úsporný režim 3. Objem nádržky na vodu 2,1 L 4. Vysoký výkon: 1050 W

SK 1. Tlak čerpadla 15 Bar 2. Úsporný režim 3. Objem nádoby na vodu 2,1 L 4. Vysoký výkon: 1050 W

HU 1. Szivattyú nyomás: 15 Bar 2. Energiatakarékos üzemmód 3. 2,1 L-es víztartály 4. Teljesítmény: 1050 W

RO 1. Presiune pompă 15 Bar 2. Trib de economisire a energiei 3. Capacitatea recipientului pentru apă 2,1 L 4. Putere mare: 1050 W

RU 1. Давление насоса 15 бар 2. Режим экономии энергии 3. Резервуар для воды объемом 2,1 л 4. Высокая мощность: 1050 Вт

BG 1. Налягане на помпата 15 Bar 2. Режим за спестяване на енергия 3. Вместимост на водния резервоар 2,1 L 4. Висока мощност: 1050 W

UA 1. Тиск 15 бар 2. Режим економії енергії 3. Ємність резервуара для води 2,1 л 4. Висока потужність: 1050 Вт

EN 1. 15 Bar pump pressure 2. Energy-saving mode 3. 2,1 L water tank 4. High power: 1050 W

ZCM2150X zelmer

ЕКСПРЕС ДО КАВЫ
кофеварка еспрессо
/ coffee maker



CM2150/13Z012

PL INSTRUKCJA UŻYTKOWANIA
EKPRES DO KAWY 6-16

CZ NÁVOD K POUŽITÍ
KÁVOVAR ESPRESSO 17-26

SK NÁVOD NA OBSLUHU
KÁVOVAR ESPRESSO 27-37

HU HASZNÁLATI UTASÍTÁS
ESZPRESSZÓ KÁVÉFŐZŐ 38-48

RO INSTRUCȚIUNI DE UTILIZARE
EXPRESOR PENTRU CAFEĂ 49-60

RU ИНСТРУКЦИЯ ПО ЭКСПЛУАТАЦИИ
КОФЕВАРКА ЭСПРЕССО 61-72

BG ИНСТРУКЦИЯ ЗА УПОТРЕБА
КАФЕМАШИНА 73-84

UA ІНСТРУКЦІЯ З ВИКОРИСТАННЯ
КАВОВАРКА ЕСПРЕССО 85-96

EN USER MANUAL
COFFEE MAKER 97-106

ZCM2150X zelmer

ЕКСПРЕС ДО КАВЫ
кофеварка еспрессо
/ coffee maker

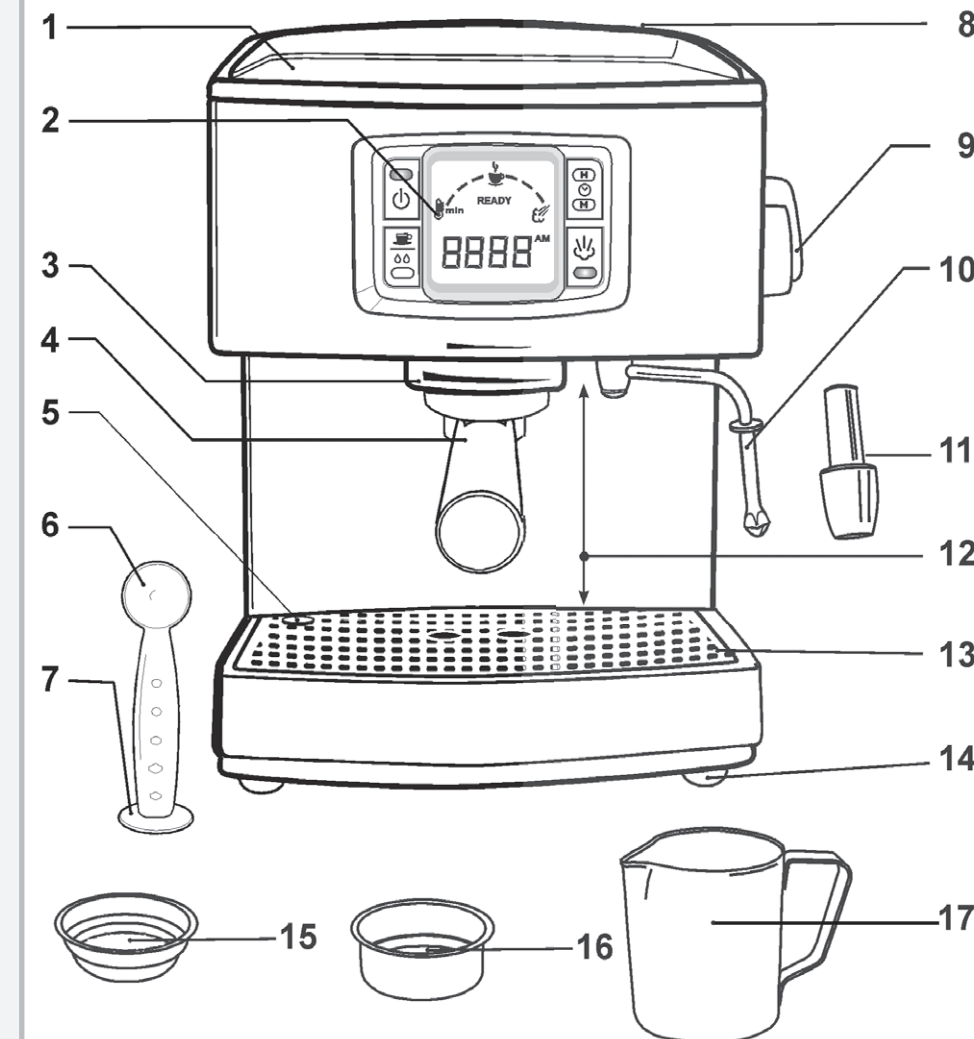
Stylowy wygląd i solidne wykonanie.

Стильный дизайн и прочная конструкция.

Stylish design and solid workmanship.



1



Zelmer Pro Sp. z o.o.
ul. Hoffmanowej 19, 35-016 Rzeszów, POLAND

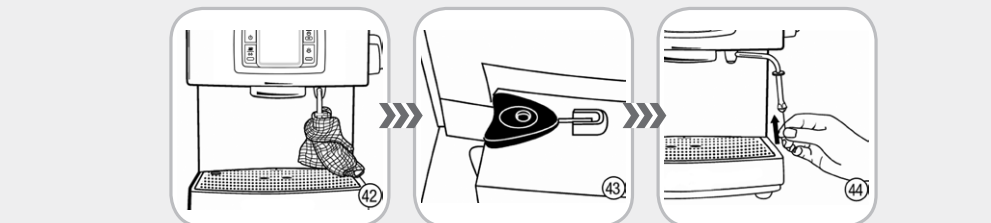
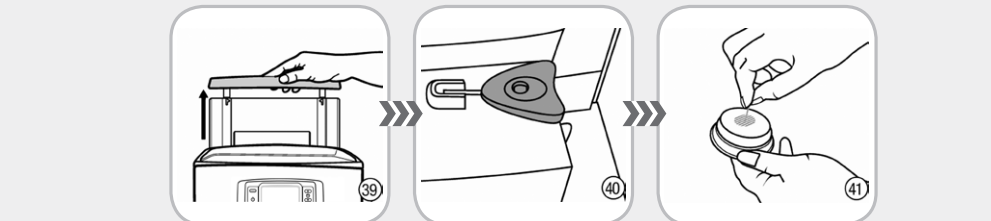
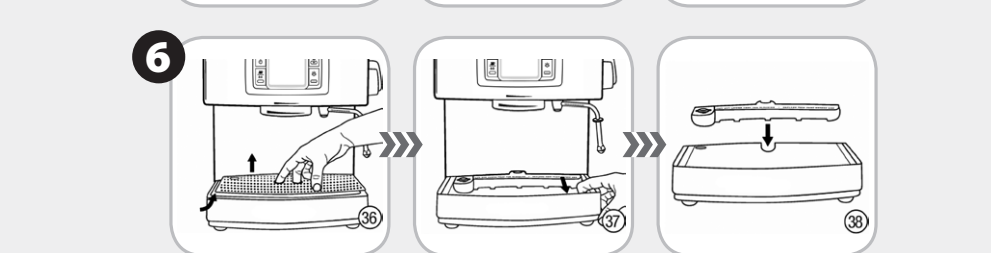
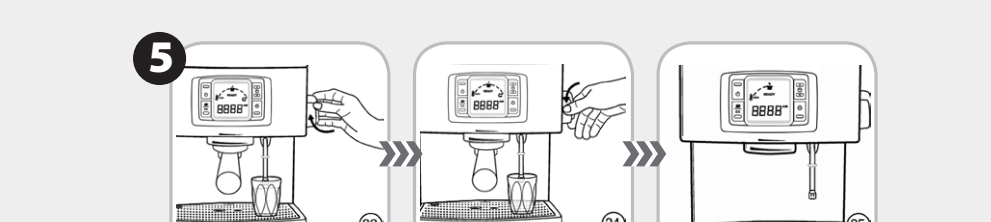
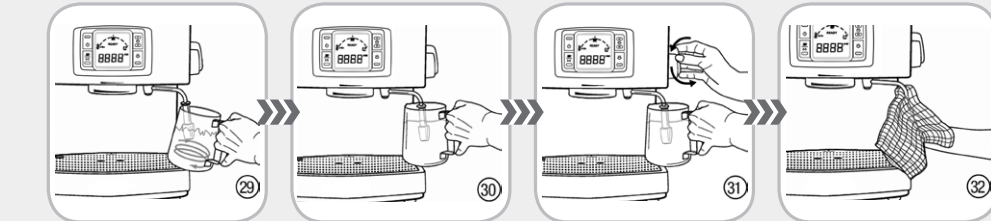
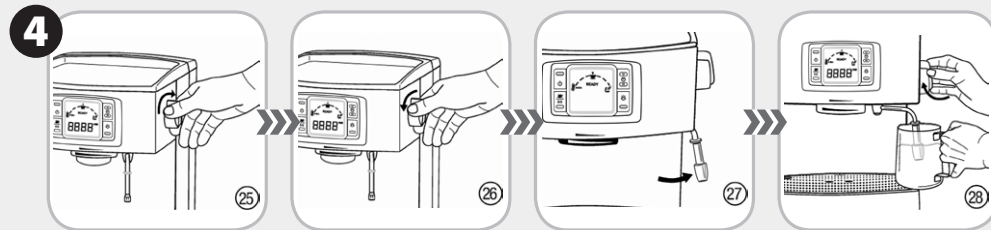
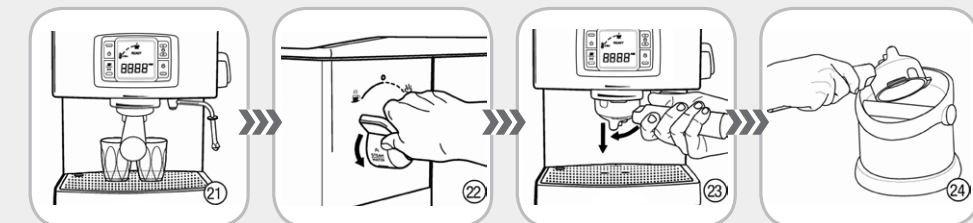
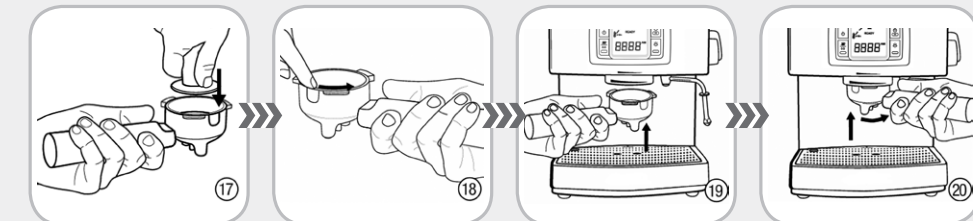
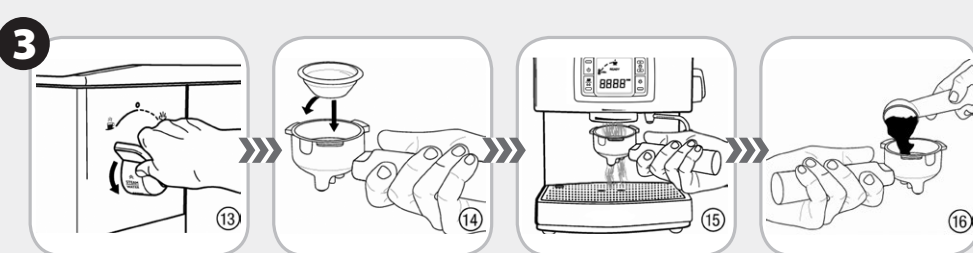
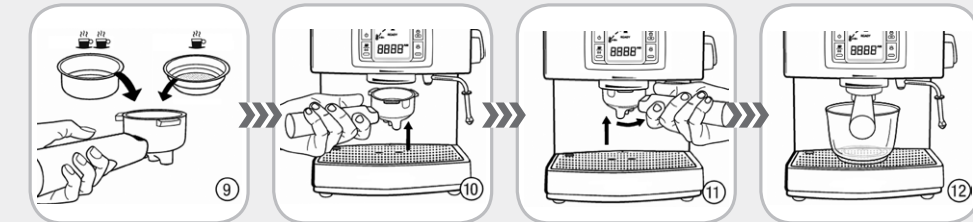
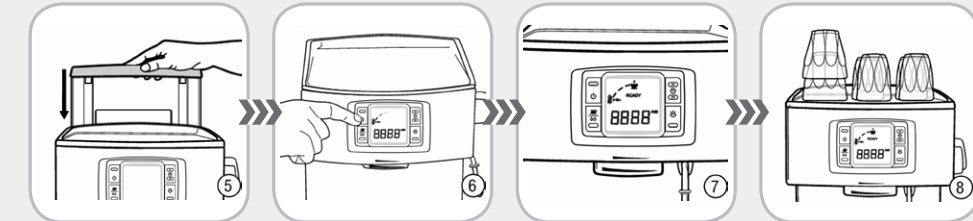
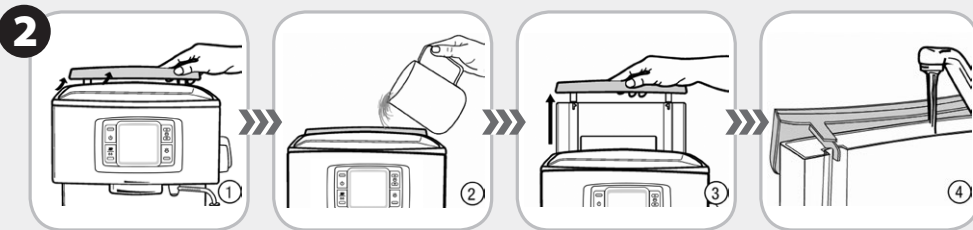
zelmer

www.zelmer.pl
www.zelmer.com

GW13-023_V07

zelmer

www.zelmer.pl
www.zelmer.com



PL Szanowni Klienci!

Gratulujemy wyboru naszego urządzenia i witamy wśród użytkowników produktów Zelmer.

W celu uzyskania najlepszych rezultatów rekomendujemy używanie tylko oryginalnych akcesoriów firmy Zelmer. Zostały one zaprojektowane specjalnie dla tego produktu.

Prosimy o uważne przeczytanie niniejszej instrukcji obsługi. Szczególną uwagę należy poświęcić wskazówkom bezpieczeństwa. Instrukcję obsługi prosimy zachować, aby mogli Państwo z niej korzystać również w trakcie późniejszego użytkowania.

WSKAZÓWKI DOTYCZĄCE BEZPIECZEŃSTWA PODCZAS UŻYTKOWANIA EKSPRESU DO KAWY

! NIEBEZPIECZEŃSTWO! / OSTRZEŻENIE! Nieprzestrzeganie grozi obrażeniami

- Nie używaj urządzenia elektrycznego z widocznymi uszkodzeniami, uszkodzonym przewodem zasilającym, po upadku urządzenia lub uszkodzenia go w inny sposób. Jeżeli zachodzi przypuszczenie, że urządzenie jest uszkodzone to sprawdzenia, naprawy, regulacji urządzenia może dokonać jedynie przeszkolony personel autoryzowanego punktu serwisowego.
- Jeżeli przewód zasilający nieodłączalny ulegnie uszkodzeniu, to powinien on być wymieniony u wytwórcy lub u pracownika zakładu serwisowego albo przez wykwalifikowaną osobę w celu uniknięcia zagrożenia.
- Napraw urządzenia może dokonywać jedynie przeszkolony personel. Nieprawidłowo

wykonana naprawa może spowodować poważne zagrożenia dla użytkownika. W razie wystąpienia usterek zwróć się do specjalistycznego punktu serwisowego.

- Nigdy nie usuwaj uchwytu sitka podczas parzenia kawy ani też podczas pobierania wrzątku, ponieważ urządzenie znajduje się pod ciśnieniem. Usunięcie uchwytu sitka podczas tych czynności może doprowadzić do poparzenia lub zranienia.
- Dysza pary staje się bardzo gorąca podczas spieniania mleka i przepływu wody. Może to spowodować oparzenia w przypadku kontaktu, dlatego też należy unikać jakiegokolwiek bezpośredniego kontaktu z dyszą pary.
- Zawsze przed czyszczeniem ekspresu do kawy a także w razie pojawienia się problemów podczas procesu zaparzania kawy, wyłącz ekspres i wyciągnij wtyczkę z gniazdka.
- Nie umieszczaj rąk bezpośrednio pod strumieniem pary, gorącej wody lub nalewanej kawy, ponieważ może to prowadzić do oparzenia lub zranienia.
- Temperatura dostępnych powierzchni może być wyższa gdy sprzęt pracuje.
- Urządzenie może być używane przez dzieci w wieku co najmniej 8 lat ale wyłącznie pod nadzorem lub po wcześniejszym zrozumiałym objaśnieniu

Notes